

OCENA PRZYDATNOŚCI TERENU
NA MOŻLIWOŚĆ URZĄDZENIA STOKU NARCIARSKIEGO
W OCHOTNICY GÓRNEJ

obiekt:

"GRONIE"

spis dokumentów opracowania:

1. Opinia
2. Mapa topograficzna
3. Profile terenu
4. Mapa nasłonecznienia terenu
5. Wizualizacja tras na podkładzie 3D
6. Dokumentacja fotograficzna

Opracował:

GEO-SPORT
Krzysztof Horecki

Zakopane, czerwiec 2016

OPINIA DOTYCZĄCA PRZYDATNOŚCI TERENU NA STOK NARCIARSKO-REKREACYJNY

„Gronie” w OCHOTNICY GÓRNEJ

Niniejsze opracowanie wykonano na zlecenie Wójta Gminy Ochotnica Dolna (pismo - znak: IGŚ.271.ZPP.18.2016 z dnia 11.04.2016). Dotyczy ono terenu położonego we wsi Ochotnica Górna – w pobliżu osiedla Gronie

Opinię sporządzono w oparciu o wizje i pomiary w terenie w dniach 10.02 i 22.04.2016r.

Na podstawie pomiarów sporządzono 2 profile terenu wzdłuż osi 2 tras możliwych do zrealizowania.

1. Profile terenu pozwalają na poprowadzenie dwu tras dla narciarzy średnio zaawansowanych i początkujących o stopniu trudności tras trudne z dolnego zakresu parametrów – czerwone, roboty ziemne w znacznym zakresie (za konfigurację tras 5 pkt.)
2. Powierzchnia możliwa do uzyskania dla obu tras wynosi 4,5 ha (3 pkt.)
3. Po wykonaniu niezbędnych robót ziemnych można uzyskać trasę ponad 40 m szerokości z dwoma wariantami w dolnej części (7 pkt.)
4. Wystawa tras – w kierunku północno-wschodnim (8 pkt.)
5. Nasłonecznienie częściowo w strefie 2 i większość w strefie 3, pomiędzy 18 a 93 Wh/m² (6 pkt.)
6. Dojazd dobry drogą przez wieś z obu stron i sąsiednich osiedli (5 pkt.)
7. Duże szanse na odpowiedniej wielkości strefę parkingową (5 pkt.)
8. Woda do zaśnieżania dostępna z potoku Ochotnica wystarczająca na ponad 10 armatek (7 pkt.)
9. Jest możliwe zlokalizowanie niewielkiego zbiornika do magazynowania wody w pobliżu środkowej części trasy zabezpieczającego zaśnieżenie części tras (6 pkt.)
10. Możliwy stok o niewielkim nachyleniu w rejonie dolnej stacji, do nauki dzieci i narciarzy początkujących o niewielkiej powierzchni (3 pkt.)

Trasy o długości: 730-750m

Proponuje się kolej 4-os. niewyprzęganą o przepustowości 1200 os./h, o długości: 680m

Ocena łączna to: 55 pkt. (55 % opłacalności inwestowania)

Reasumując całość:

Plusy:

- konfiguracja terenu pozwalająca na poprowadzenie średnio trudnych tras (czerwonych z dolnego zakresu parametrów) dla narciarzy średnio zaawansowanych
- dostępność wody do śnieżenia i możliwość budowy małego zbiornika wspomagającego
- dobra wystawa trasy i niewielkie nasłonecznienie
- możliwości urządzenia parkingu

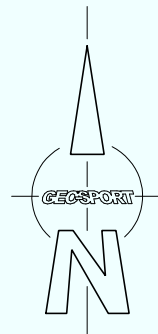
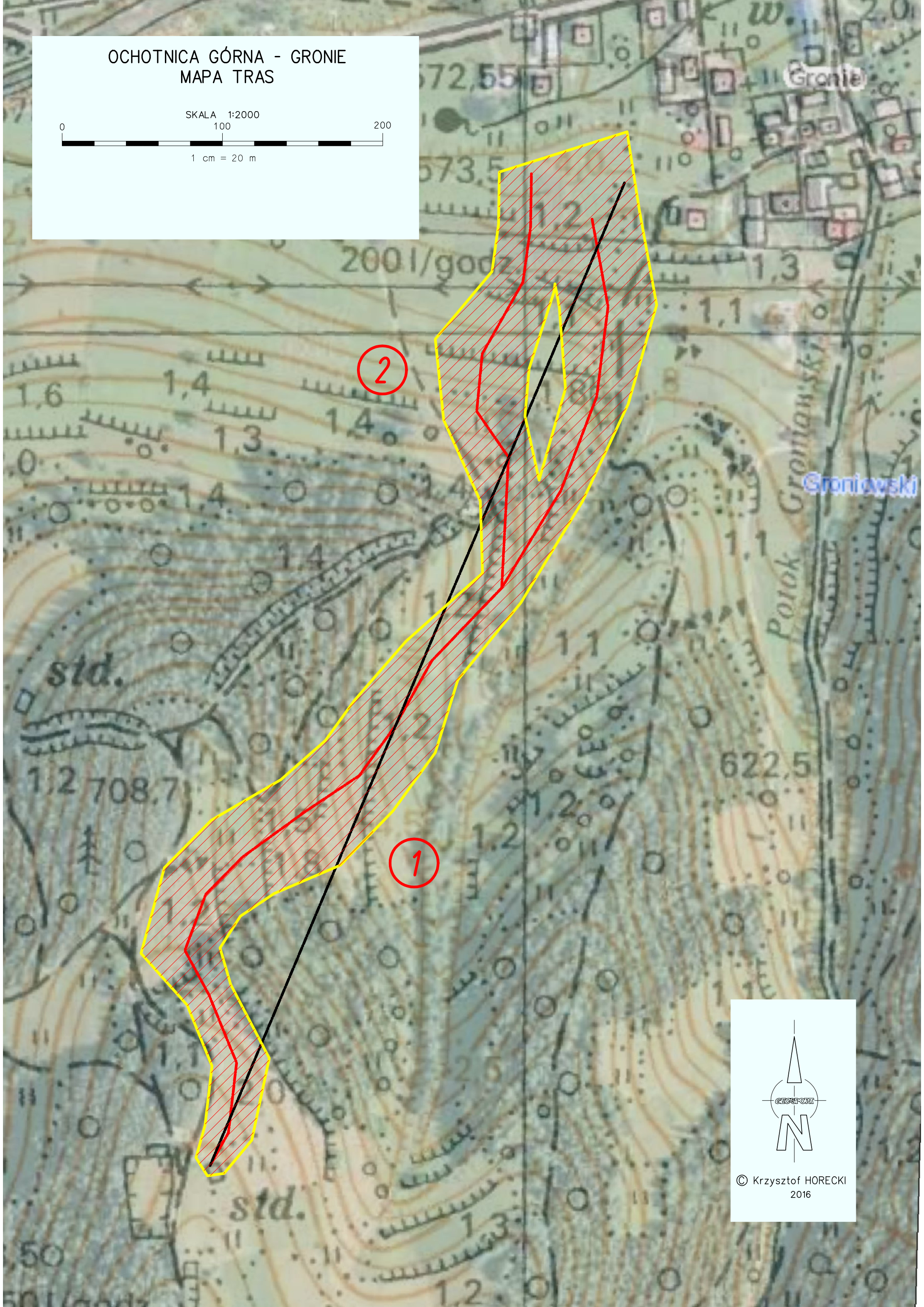
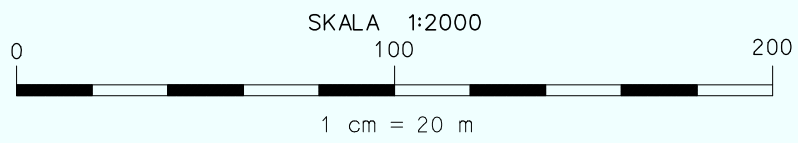
Minusy:

- niewielkie możliwości zorganizowania wystarczającego terenu dla szkolenia początkujących i dzieci
- mała powierzchnia tras

Opracował:

GEO-SPORT
Krzysztof Horecki

OCHOTNICA GÓRNA - GRONIE
MAPA TRAS

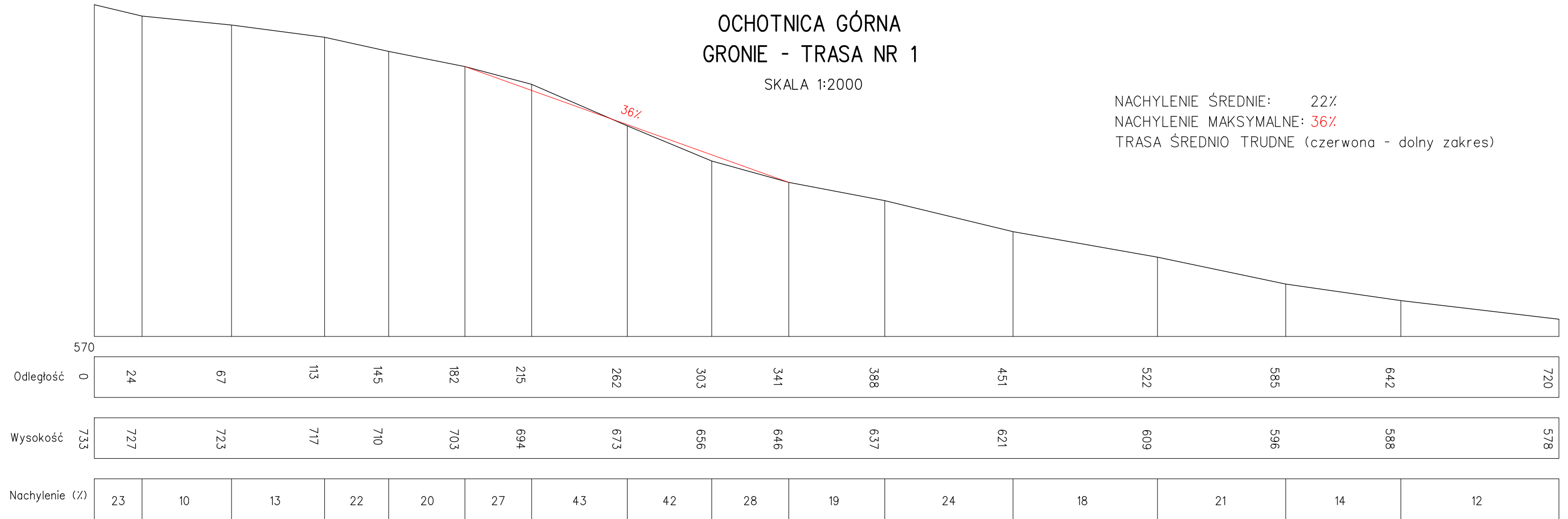


© Krzysztof HORECKI
2016

OCHOTNICA GÓRNA GRONIE - TRASA NR 1

SKALA 1:2000

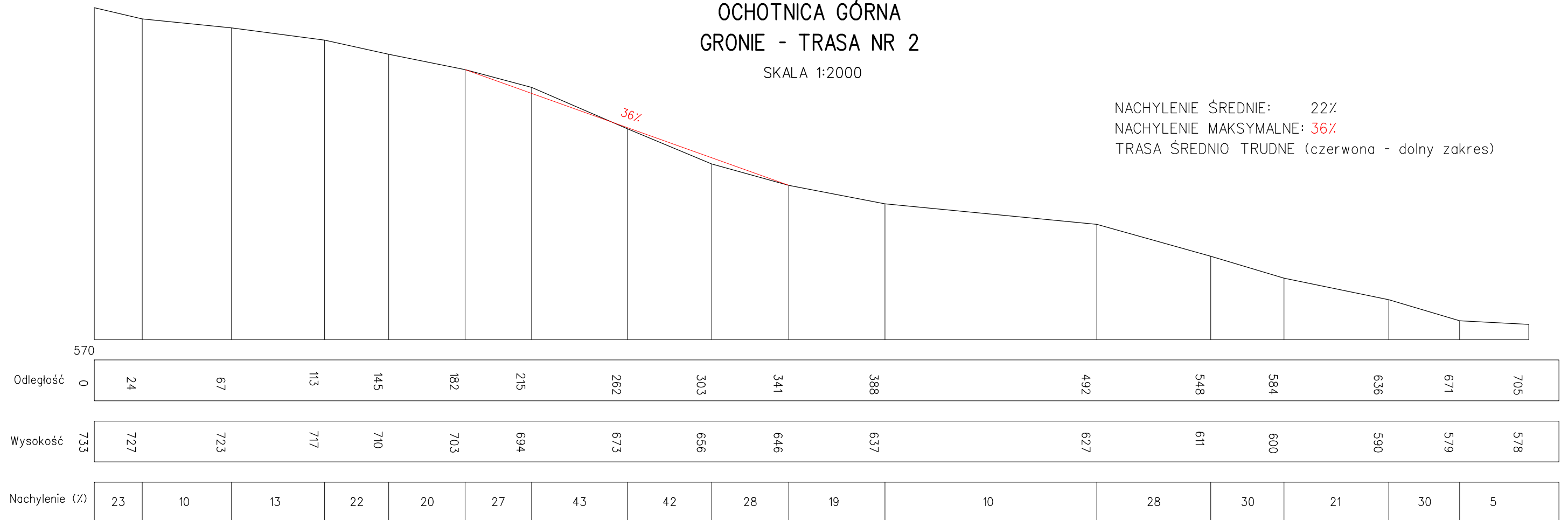
NACHYLENIE ŚREDNIE: 22%
 NACHYLENIE MAKSYMALNE: 36%
 TRASA ŚREDNIO TRUDNE (czerwona - dolny zakres)



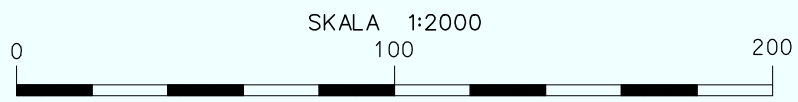
OCHOTNICA GÓRNA GRONIE - TRASA NR 2

SKALA 1:2000

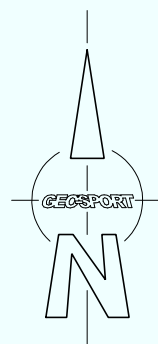
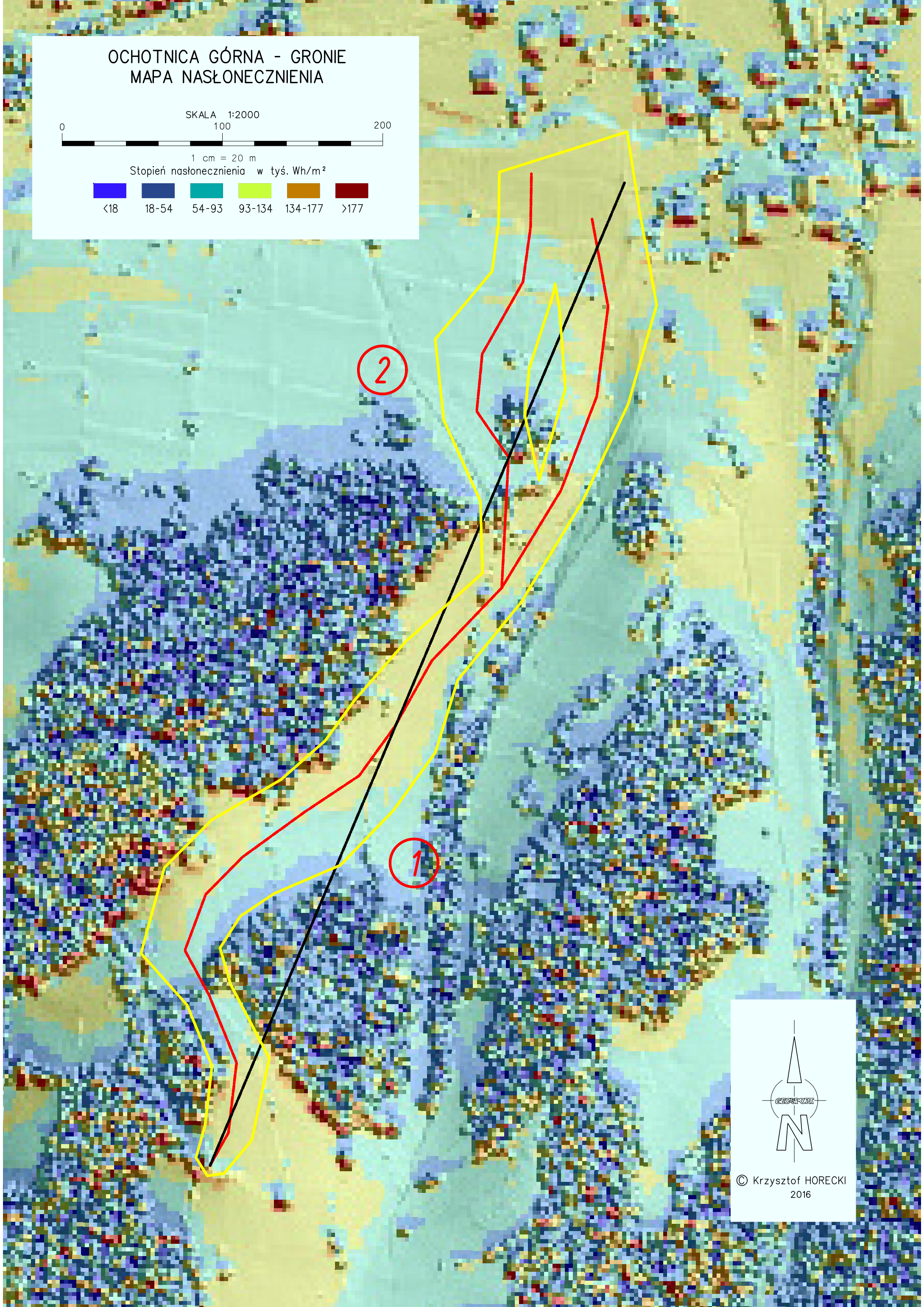
NACHYLENIE ŚREDNIE: 22%
 NACHYLENIE MAKSYMALNE: 36%
 TRASA ŚREDNIO TRUDNE (czerwona - dolny zakres)



OCHOTNICA GÓRNA - GRONIE MAPA NASŁONECZNIENIA



1 cm = 20 m
Stopień nasłonecznienia w tys. Wh/m²



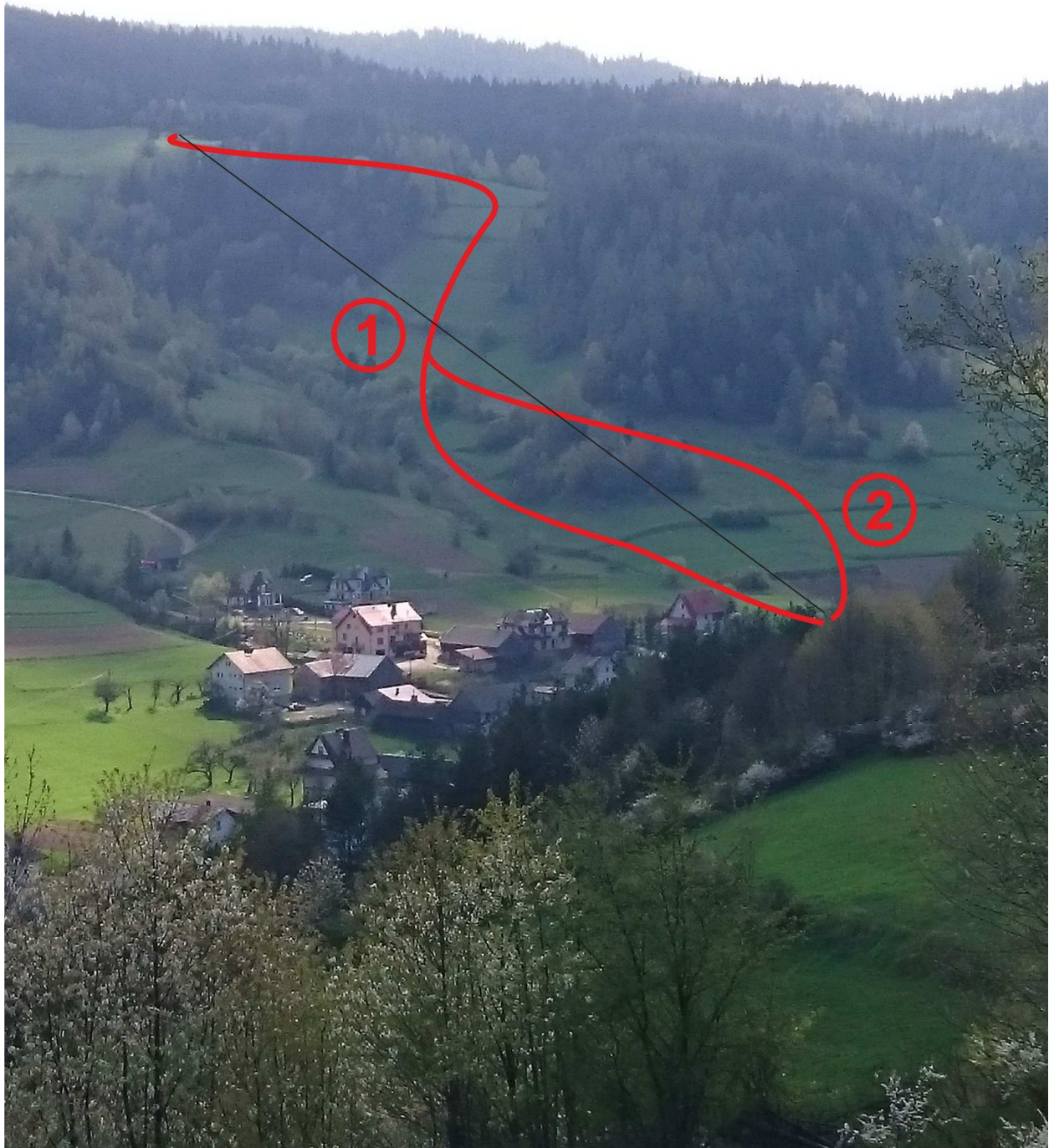
© Krzysztof HORECKI
2016

GRONIE



1

2



Dokumentacja fotograficzna, obiekt: GRONIE



Zakopane, czerwiec 2016