

OCENA PRZYDATNOŚCI TERENU
NA MOŻLIWOŚĆ URZĄDZENIA STOKU NARCIARSKIEGO
W OCHOTNICZY GÓRNEJ

obiekt:

"JASZCZE"

spis dokumentów opracowania:

1. Opinia
2. Mapa topograficzna
3. Profile terenu
4. Mapa nasłonecznienia terenu
5. Wizualizacja tras na podkładzie 3D

Opracował:

GEO-SPORT
Krzysztof Horecki

Zakopane, czerwiec 2016

OPINIA DOTYCZĄCA PRZYDATNOŚCI TERENU NA STOK NARCIARSKO-REKREACYJNY

„Jaszczce Kosarzyska - Borsuczyny” koło Świetlika w OCHOTNICZY GÓRNEJ

Niniejsze opracowanie wykonano na zlecenie Wójta Gminy Ochotnica Dolna (pismo - znak: IGS.271.ZPP.18.2016 z dnia 11.04.2016). Dotyczy ono terenu położonego we wsi Ochotnica Górna – w pobliżu osiedla Jaszczce w dolinie potoku Jaszczce

Opinię sporządzono w oparciu o wizje i pomiary w terenie w dniach 10.02 i 22.04.2016r.

Na podstawie pomiarów sporządzono 3 profile terenu wzdłuż osi tras możliwych do zrealizowania.

1. Profile terenu pozwalają na poprowadzenie ciekawej długiej trasy dla narciarzy słabo jeżdżących i średnio zaawansowanych o stopniu trudności tras łatwych (niebieskich) trasa w górnej części w dwu wariantach, roboty ziemne w znacznym zakresie, w rejonie dolnej stacji możliwość urządzenia stoku dla zaawansowanych (stok sportowy - czarny) (za konfigurację tras 8 pkt.)
2. Powierzchnia możliwa do uzyskania dla obu tras wynosi 10 ha (7 pkt.)
3. Po wykonaniu niezbędnych robót ziemnych można uzyskać szeroką trasę 40 m a nawet 50 m (8 pkt.)
4. Wystawa tras – w kierunku wschodnim (6 pkt.)
5. Nasłonecznienie w większości w strefie 4 i częściowo w strefie 5 i 6 pomiędzy 93 a 177 Wh/m² (4 pkt.)
6. Dojazd możliwy drogą osiedlową z jednej strony (2 pkt.)
7. Uzyskanie odpowiedniej wielkości strefy parkingowej bardzo trudne, konieczny lokalny transport wahałowy (2 pkt.)
8. Woda do zaśnieżania dostępna z potoku Jaszczce wystarczająca na 6-10 armatek (6 pkt.)
9. Jest możliwe zlokalizowanie niewielkiego zbiornika do magazynowania wody w pobliżu środkowej części trasy (5 pkt.)
10. Niewielkie możliwości na stok o niewielkim nachyleniu w rejonie dolnej stacji, do nauki dzieci i narciarzy początkujących. (3 pkt.)

Trasy o długości: 1840m (nr 1) i 1940m (nr 2), 425m (nr 3)

Proponuje się kolej 6-os. wyprzęganą o przepustowości 3000 os./h, o długości: 1560m oraz wyciąg orczykowy typu Poma o dł. 400m, przepustowość 600 os./h mały wyciąg orczykowy o dł. 125m lub taśma o dł. 100m dla początkujących.

Ocena łączna to: 50 pkt. (50 % opłacalności inwestowania)

Reasumując całość:

Plusy:

- konfiguracja terenu pozwalająca na poprowadzenie ciekawej łatwej tras (niebieskiej) dla narciarzy średnio zaawansowanych i słabo jeżdżących
- najdłuższa trasa z opracowywanych – blisko 2 km
- dostępność wody do śnieżenia i możliwość budowy zbiornika wspomagającego
- bardzo ładny stok dla narciarzy zaawansowanych i jeżdżących sportowo, praktycznie bez konieczności robót ziemnych, przy dolnej stacji kolei krzesikowej

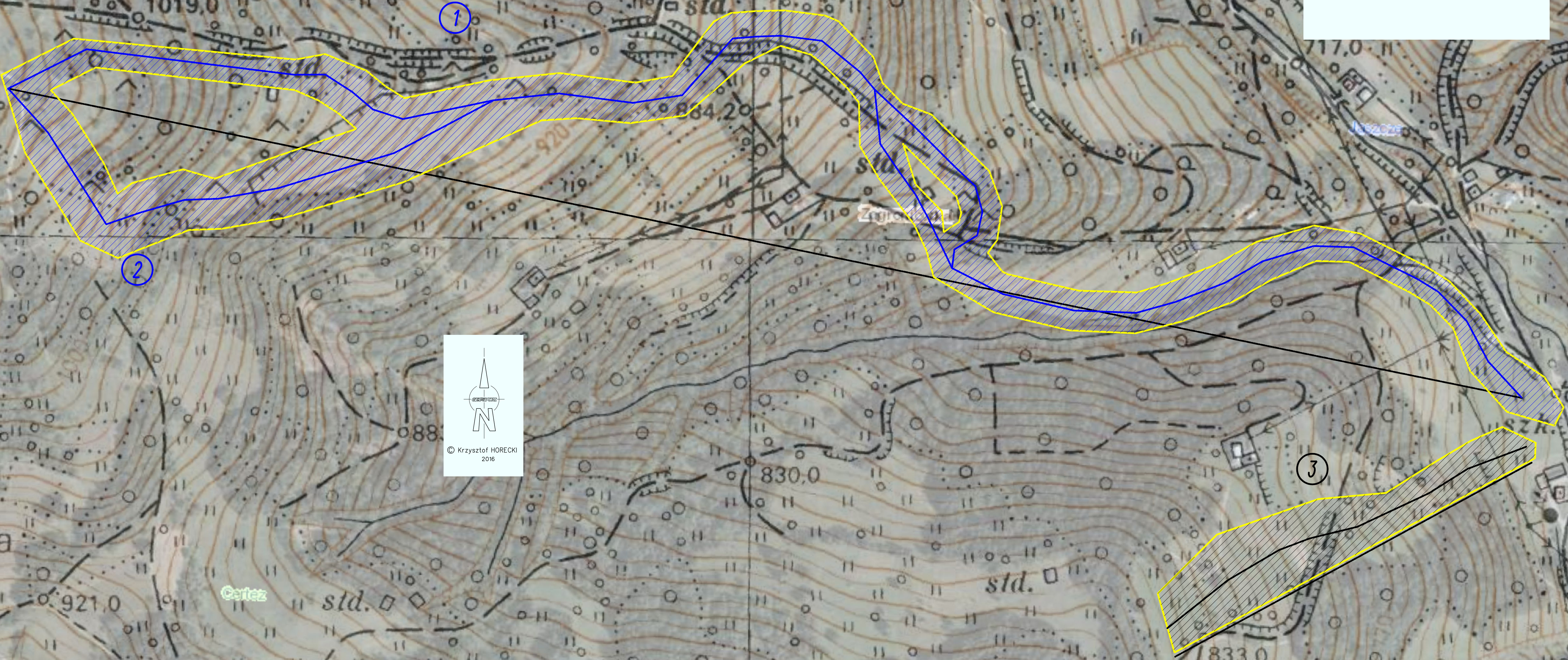
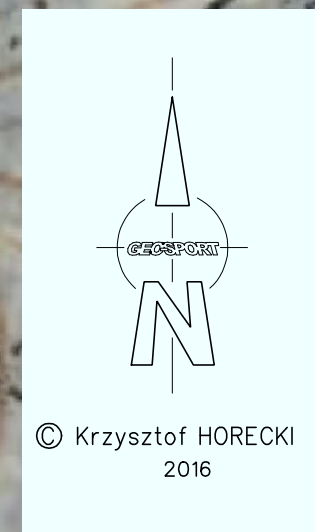
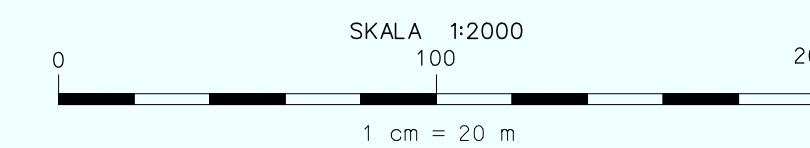
Minusy:

- brak możliwości zorganizowania wystarczającego terenu dla szkolenia początkujących i dzieci
- fatalny dojazd jednostronny z centrum wsi, wąski i długi
- brak możliwości zorganizowania wystarczającej strefy parkingowej
- dość duży zakres robót ziemnych

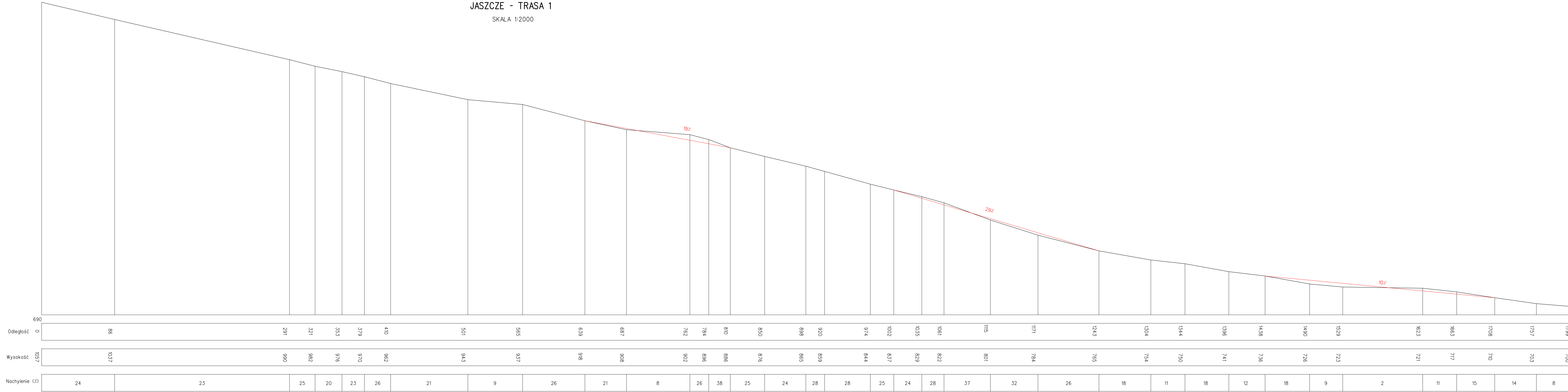
Opracował:

GEO-SPORT
Krzysztof Horecki

OCHOTNICA GÓRNA - JASZCZE
MAPA TRAS

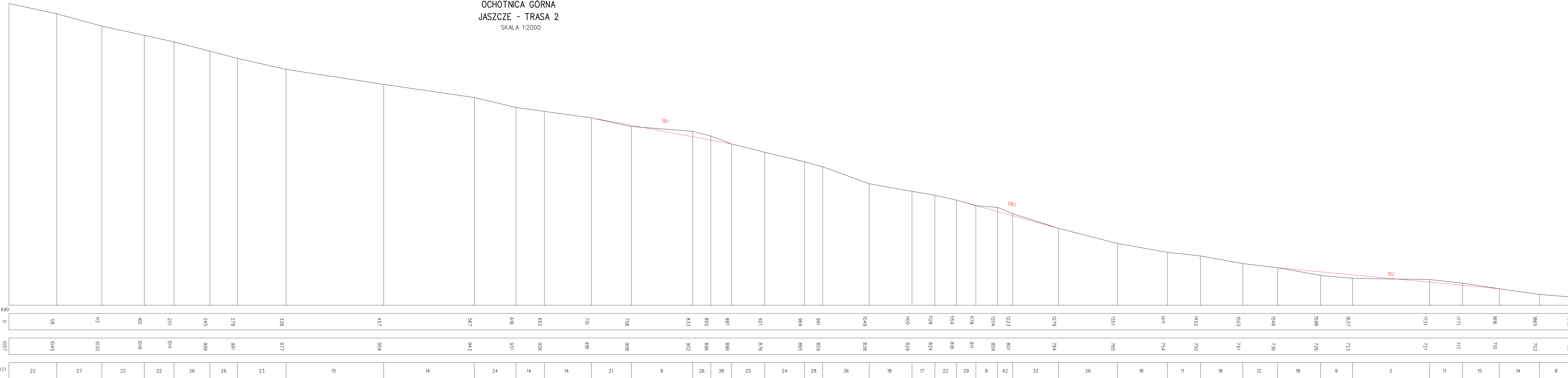


OCHOTNICA GÓRNA
 JASZCZE - TRASA 1
 SKALA 1:2000



NACHYLENIE ŚREDNIE: 20%
 NACHYLENIE MAKSYMALNE: 29%
 TRASA ŁATWA (niebieska - górny zakres)

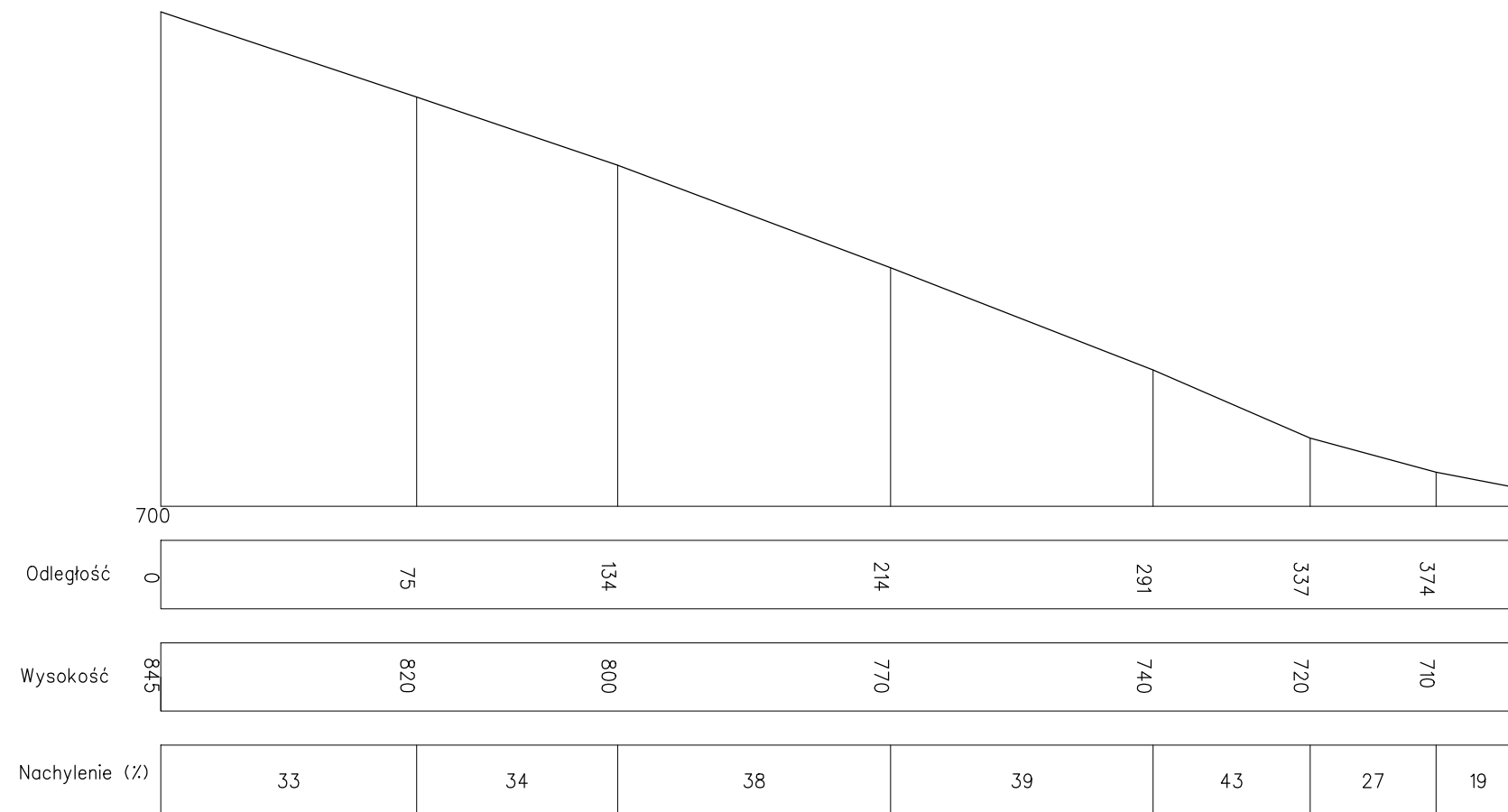
OCHOTNICA GÓRNA
 JASZCZE - TRASA 2
 SKALA 1:2000



NACHYLENIE ŚREDNIE: 19%
 NACHYLENIE MAKSYMALNE: 28%
 TRASA ŁATWA (niebieska - górny zakres)

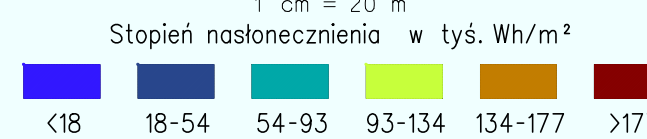
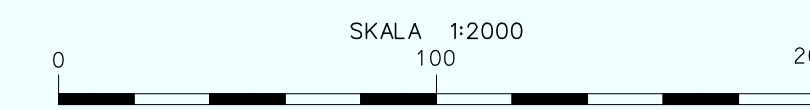
OCHOTNICA GÓRNA
 JASZCZE - TRASA 3 (SPORTOWA)

SKALA 1:2000



NACHYLENIE ŚREDNIE: 35%
 NACHYLENIE MAKSYMALNE: 43%
 TRASA SPORTOWA, BARDZO TRUDNA (czarna)

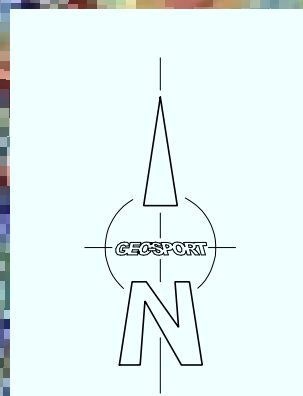
OCHOTNICA GÓRNA - JASZCZE
MAPA NASŁONECZNIENIA



1

2

3



© Krzysztof HORECKI
2016

JASZCZE



②

①

②

①

③