

OCENA PRZYDATNOŚCI TERENU
NA MOŻLIWOŚĆ URZĄDZENIA STOKU NARCIARSKIEGO
W OCHOTNICY GÓRNEJ

obiekt:

"PRZEŁĘCZ KNUROWSKA"

spis dokumentów opracowania:

1. Opinia
2. Mapa topograficzna
3. Profile terenu
4. Mapa nasłonecznienia terenu
5. Wizualizacja tras na podkładzie 3D
6. Dokumentacja fotograficzna

Opracował:

GEO-SPORT
Krzysztof Horecki

OPINIA DOTYCZĄCA PRZYDATNOŚCI TERENU NA STOK NARCIARSKO-REKREACYJNY

„Przełęcz Knurowska” w OCHOTNICY GÓRNEJ

Niniejsze opracowanie wykonano na zlecenie Wójta Gminy Ochotnica Dolna (pismo - znak: IGŚ.271.ZPP.18.2016 z dnia 11.04.2016). Dotyczy ono terenu położonego w pobliżu Przełęczy Knurowskiej i opadającego w kierunku górnej części wsi Ochotnica Górna – osiedle Furcówki.

Opinię sporządzono w oparciu o wizje i pomiary w terenie w dniach 10.02 i 26.04.2016r.

Na podstawie pomiarów sporządzono 2 profile terenu wzdłuż osi 2 tras możliwych do zrealizowania po obu stronach osi urządzenia wyciągowego – orczykowego, lub wyciągu krzesełkowego.

1. Profile terenu pozwalają na poprowadzenie obydwu tras o stopniu trudności łatwym (trasy niebieskie) po wykonaniu prac ziemnych likwidujących trawers na trasie nr 1, oraz najbardziej strome miejsce i trawers w dolnej części na trasie nr 2. (za konfigurację 7 pkt.)
2. Powierzchnia możliwa do uzyskania dla obu tras wynosi ok. 2,7 ha (2 pkt.)
3. Po wykonaniu niezbędnych robót ziemnych można uzyskać trasy o szerokości od 20m w dolnej części do 40 m w górnej części tras (5 pkt.)
4. Wystawa tras – w kierunku wschodnim (6 pkt.)
5. Nasłonecznienie częściowo w strefie 4, w większości w strefie 5, pomiędzy 93-177 Wh/m² (4 pkt.)
6. Dojazd możliwy praktycznie tylko do górnej stacji, do dolnej bardzo utrudniony (3 pkt.)
7. Również strefa parkingowa może być zlokalizowana w rejonie górnej stacji o ograniczonej powierzchni max. 20-30 samochodów + 1 autokar (3 pkt.)
8. Woda do zaśnieżania dostępna z potoku Ochotnica wystarczająca na 5 armatek (5 pkt.)
9. Jest możliwe zlokalizowanie niewielkiego zbiornika do magazynowania wody w pobliżu środkowej części trasy nr 2 w wąwozie zabezpieczającego zaśnieżenie min. połowy tras (6 pkt.)
10. Z uwagi na znikomą dostępność terenu o małym nachyleniu w rejonie dolnej stacji, jedynie w rejonie strefy parkingowej można by pokusić się o znalezienie niewielkiego terenu na stoczek do nauki dzieci i narciarzy początkujących (1 pkt.)

Trasy o długości: 420m (nr 1) i 425m (nr 2)

Proponuje się kolej 4-os. niewyprzęganą o przepustowości 1000 os./h, o długości: 410m lub wyciąg orczykowy o dł. 410m, przepustowość 600 os./h

Ocena łączna to: 42 pkt. (42 % opłacalności inwestowania)

Reasumując całość:

Plusy:

- konfiguracja terenu pozwalająca na poprowadzenie łatwych tras (niebieskich)
- wschodnia wystawa stoku (z lekkim odchyleniem na północ)
- dostępność wody do śnieżenia i możliwość budowy zbiornika wspomagającego

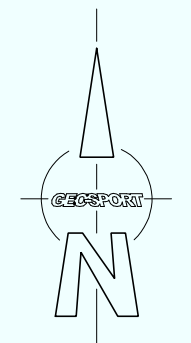
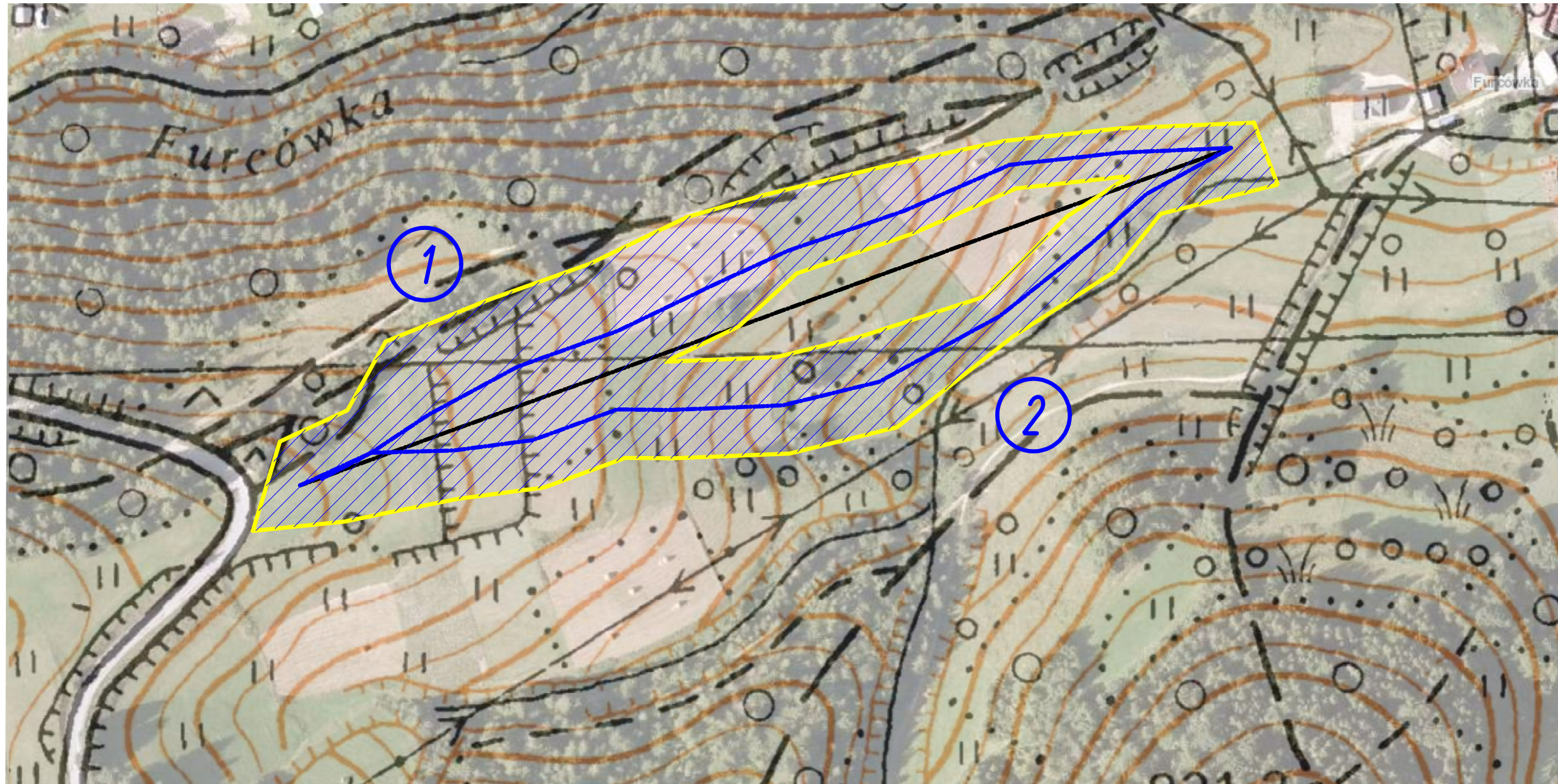
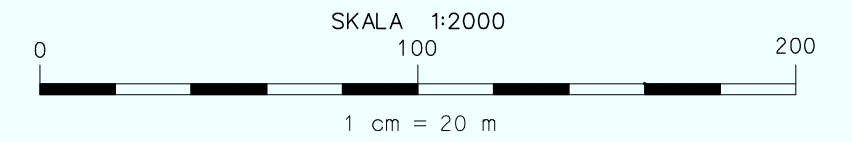
Minusy:

- ograniczona długość i powierzchnia stoku
- mimo wschodniej wystawy, z uwagi na odkryty teren i niewielkie nachylenie, dość spore nasłonecznienie
- znaczne koszty robót ziemnych i wykonania ujęcia wody i zbiornika
- nienajlepszy dojazd w zimie,
- ograniczone możliwości strefy parkingowej i gastronomicznej
- brak możliwości zorganizowania terenu dla szkolenia początkujących i dzieci.

Opracował:

GEO-SPORT
Krzysztof Horecki

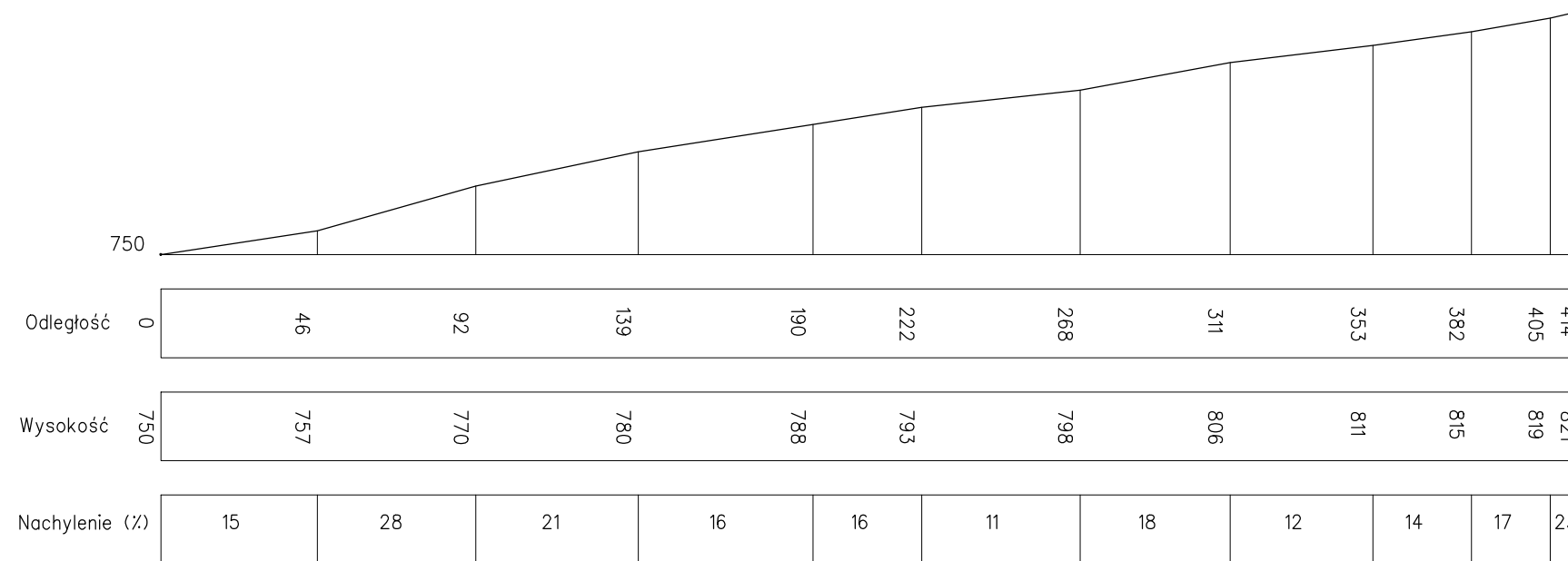
OCHOTNICA GÓRNA - PRZEŁĘCZ KNUROWSKA
MAPA TRAS



© Krzysztof HORECKI
2016

OCHOTNICA GÓRNA PRZEŁĘCZ KNUROWSKA - TRASA 1

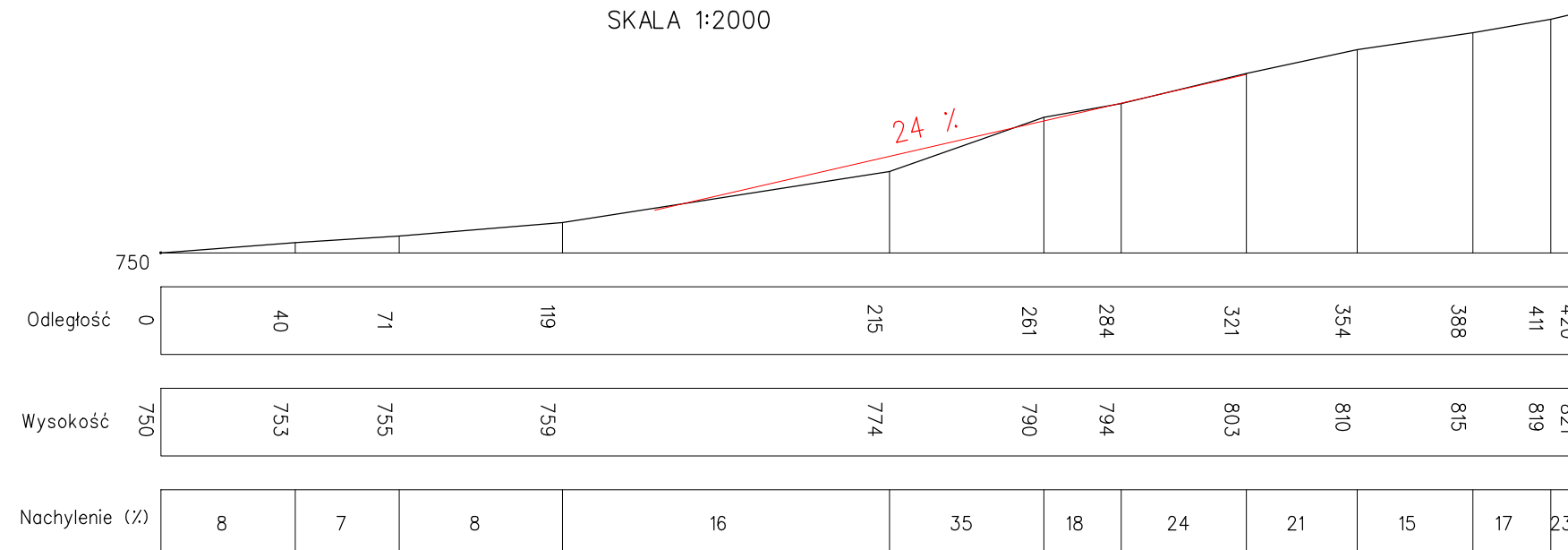
SKALA 1:2000



NACHYLENIE ŚREDNIE: 17%
 NACHYLENIE MAKSYMALNE: 28%
 TRASA ŁATWA (niebieska)

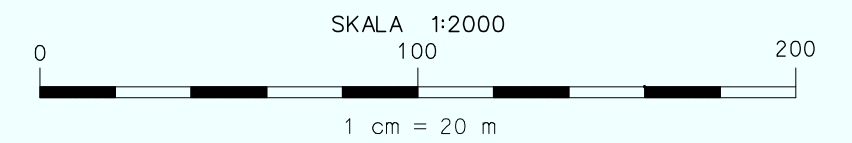
OCHOTNICA GÓRNA PRZEŁĘCZ KNUROWSKA - TRASA 2

SKALA 1:2000

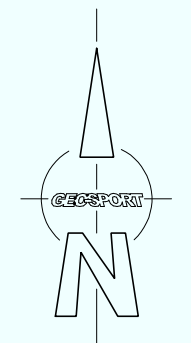
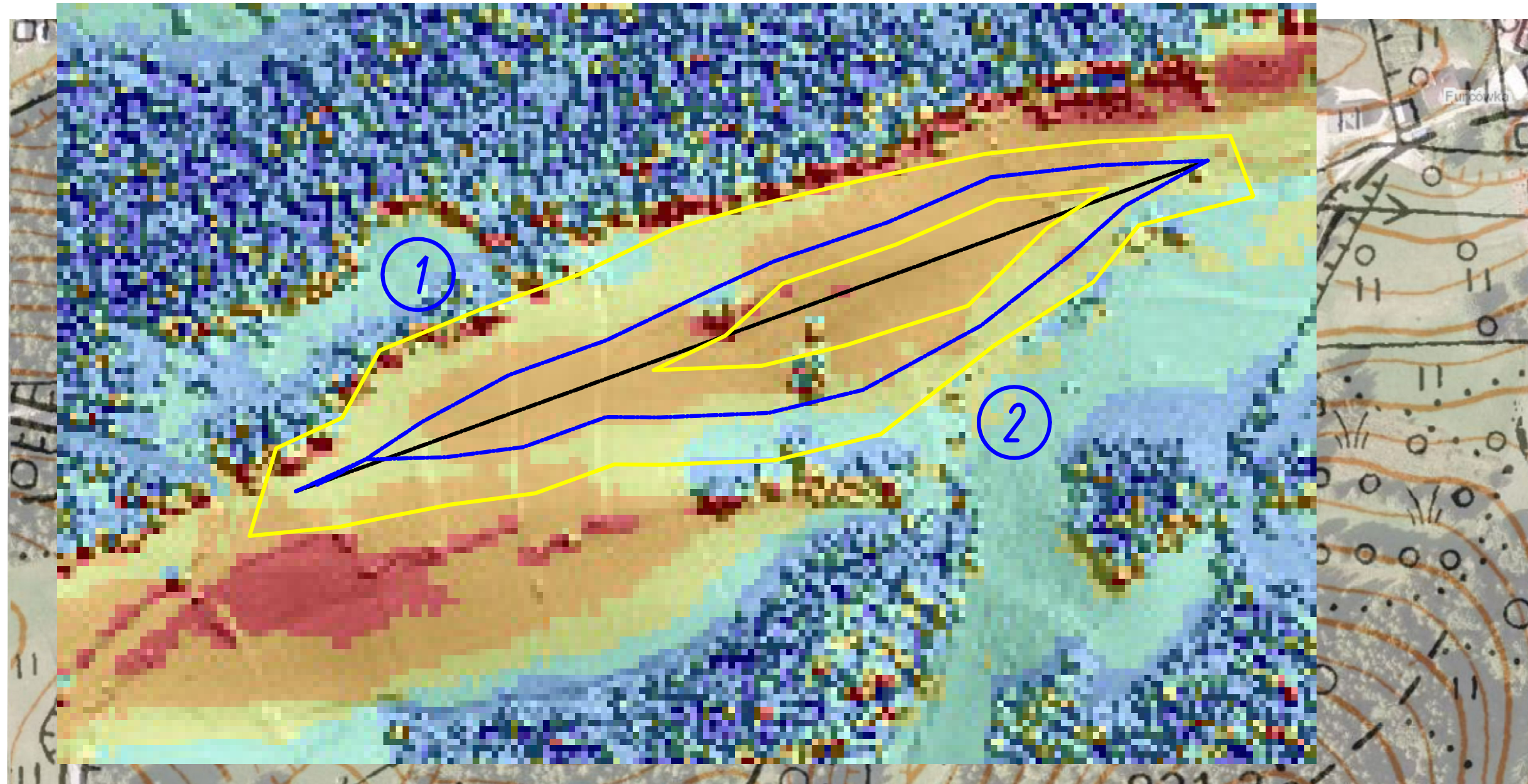


NACHYLENIE ŚREDNIE: 17%
 NACHYLENIE MAKSYMALNE: 24%
 TRASA ŁATWA (niebieska)

OCHOTNICA GÓRNA - PRZEŁĘCZ KNUROWSKA MAPA NASŁONECZNIENIA



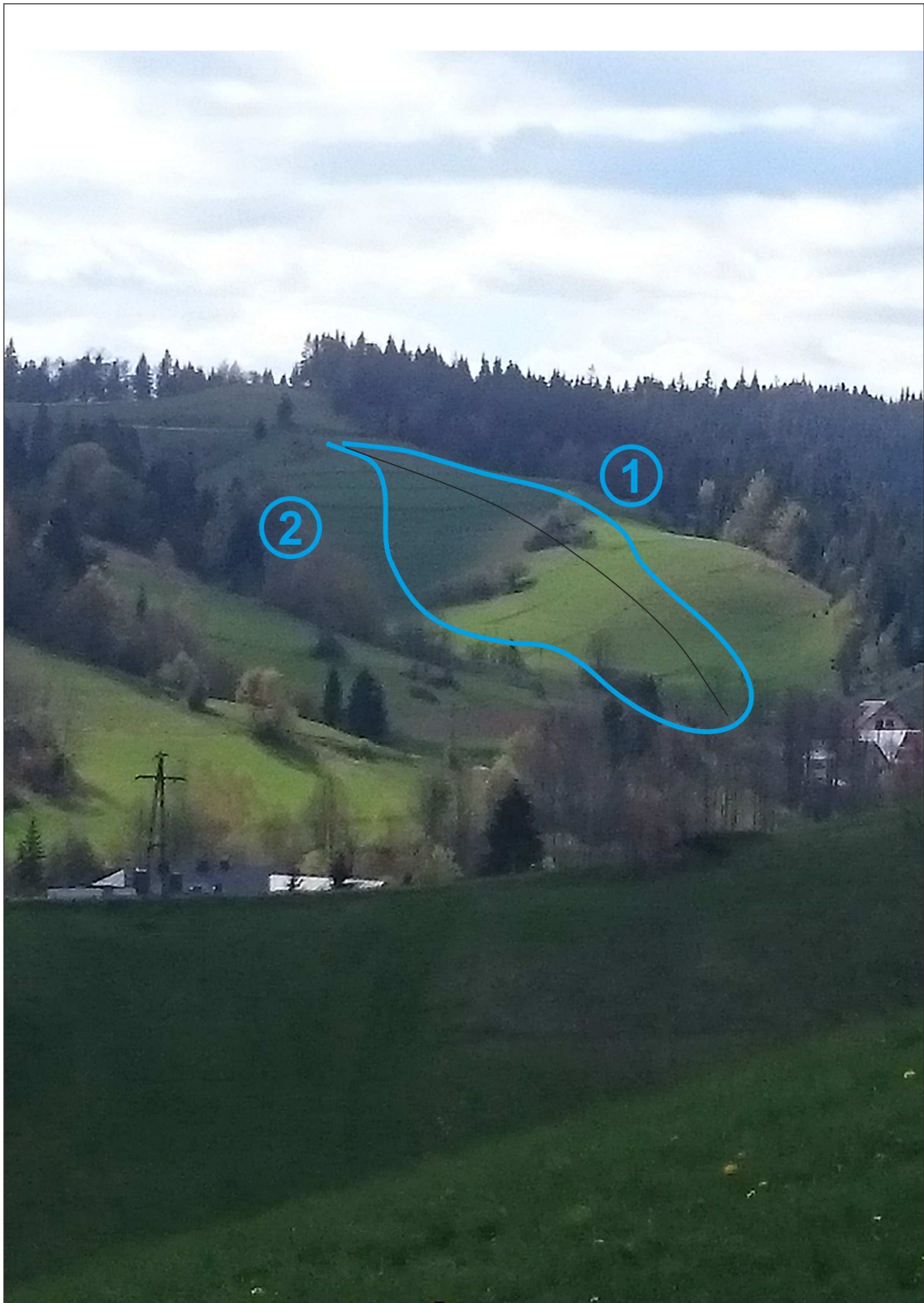
Stopień nasłonecznienia w tys. Wh/m²



© Krzysztof HORECKI
2016

PRZEŁĘCZ KNUROWSKA





Dokumentacja fotograficzna, obiekt: PRZEŁĘCZ KNUROWSKA



Zakopane, czerwiec 2016