

OCENA PRZYDATNOŚCI TERENU
NA MOŻLIWOŚĆ URZĄDZENIA STOKU NARCIARSKIEGO
W OCHOTNICZY GÓRNEJ

obiekt:

"MAJCHEREK"
DOLNA POLANA - CIEPIELE

spis dokumentów opracowania:

1. Opinia
2. Mapa topograficzna
3. Profile terenu
4. Mapa nasłonecznienia terenu
5. Wizualizacja tras na podkładzie 3D
6. Dokumentacja fotograficzna

Opracował:

GEO-SPORT
Krzysztof Horecki

Zakopane, czerwiec 2016

OPINIA DOTYCZĄCA PRZYDATNOŚCI TERENU NA STOK NARCIARSKO-REKREACYJNY

„Majcherek – dolna polana” w OCHOTNICY GÓRNEJ

Niniejsze opracowanie wykonano na zlecenie Wójta Gminy Ochotnica Dolna (pismo - znak: IGŚ.271.ZPP.18.2016 z dnia 11.04.2016). Dotyczy ono terenu położonego w Górnej części wsi Ochotnica Górna – osiedle Czepiele dolna polana w kierunku góry Majcherek

Opinię sporządzono w oparciu o wizje i pomiary w terenie w dniach 10.02 i 21.04.2016r.

Na podstawie pomiarów sporządzono 2 profile terenu wzdłuż osi 2 tras możliwych do zrealizowania.

1. Profile terenu pozwalają na poprowadzenie jednej trasy o stopniu trudności łatwym (trasa niebieska o charakterze nartostrady – znaczne roboty ziemne) i drugiej trudniejszej – czerwonej o szerokości praktycznie nieograniczonej (za konfiguracją 7 pkt.)
2. Powierzchnia możliwa do uzyskania dla obu tras wynosi ok. 10 ha (7 pkt.)
3. Po wykonaniu niezbędnych robót ziemnych można uzyskać trasę - nartostradę niebieską o szerokości od 10 m do 15 m i trasę czerwoną powyżej 50 – 80 m (7 pkt.)
4. Wystawa tras – w kierunku północno-wschodnim (8 pkt.)
5. Nasłonecznienie częściowo w strefie 4 i częściowo w strefie 3, pomiędzy 54 a 134 Wh/m² (6 pkt.)
6. Dojazd możliwy drogą przez wieś z obu stron, droga wąska (4 pkt.)
7. Strefa parkingowa może być zlokalizowana w rejonie dolnej stacji o ograniczonej powierzchni max. 20-30 samochodów + 2 autokary (4 pkt.)
8. Woda do zaśnieżania dostępna z potoku Ochotnica wystarczająca na ponad 10 armatek (7 pkt.)
9. Jest możliwe zlokalizowanie niewielkiego zbiornika do magazynowania wody w pobliżu dolnej części trasy nr 2 w wąwozie zabezpieczającego zaśnieżenie nartostrady (4 pkt.)
10. Brak terenu o niewielkim nachyleniu w rejonie dolnej stacji, na stoczek do nauki dzieci i narciarzy początkujących (0 pkt.)

Trasy o długości: 700m (nr 1) i 1145m (nartostrada)

Proponuje się kolej 4-os. niewyprzęganą o przepustowości 1200 os./h, o długości: 620m

Ocena łączna to: 54 pkt. (54 % opłacalności inwestowania)

Reasumując całość:

Plusy:

- konfiguracja terenu pozwalająca na poprowadzenie niezłych tras (niebieskiej i trudnej lecz bardzo szerokiej czerwonej)
- dostępność wody do śnieżenia i możliwość budowy małego zbiornika wspomagającego
- wystarczająca powierzchnia i możliwość wystarczająco szerokich tras
- dobra wystawa trasy i niewielkie nasłonecznienie

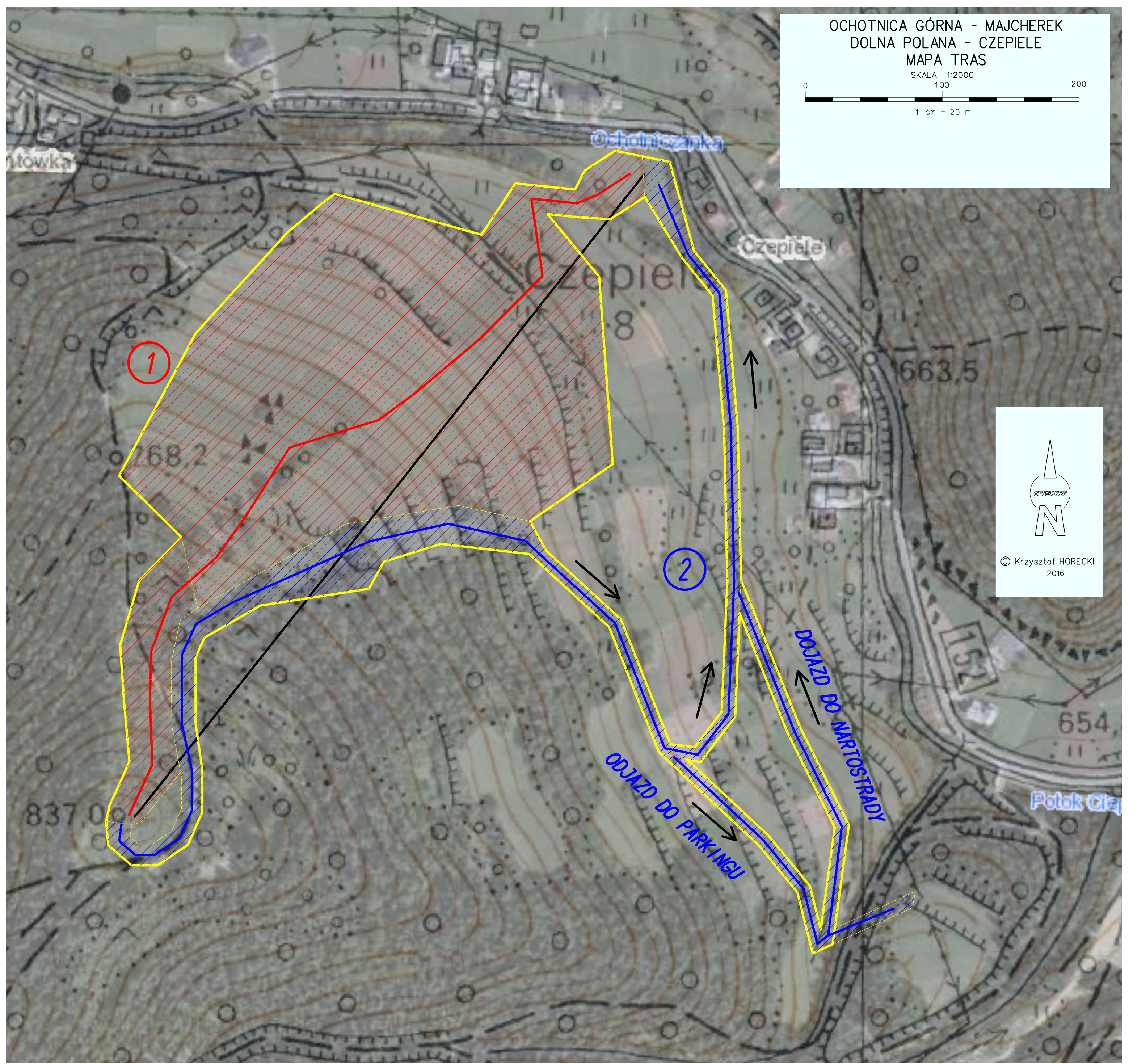
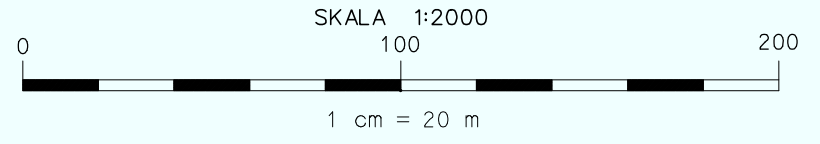
Minusy:

- ograniczone możliwości strefy parkingowej i gastronomicznej
- brak możliwości zorganizowania terenu dla szkolenia początkujących i dzieci
- konieczność wybudowania mostu i kładki dla pieszych nad potokiem oraz bezpiecznego przejścia przez drogę do strefy parkingowej.

Opracował:

GEO-SPORT
Krzysztof Horecki

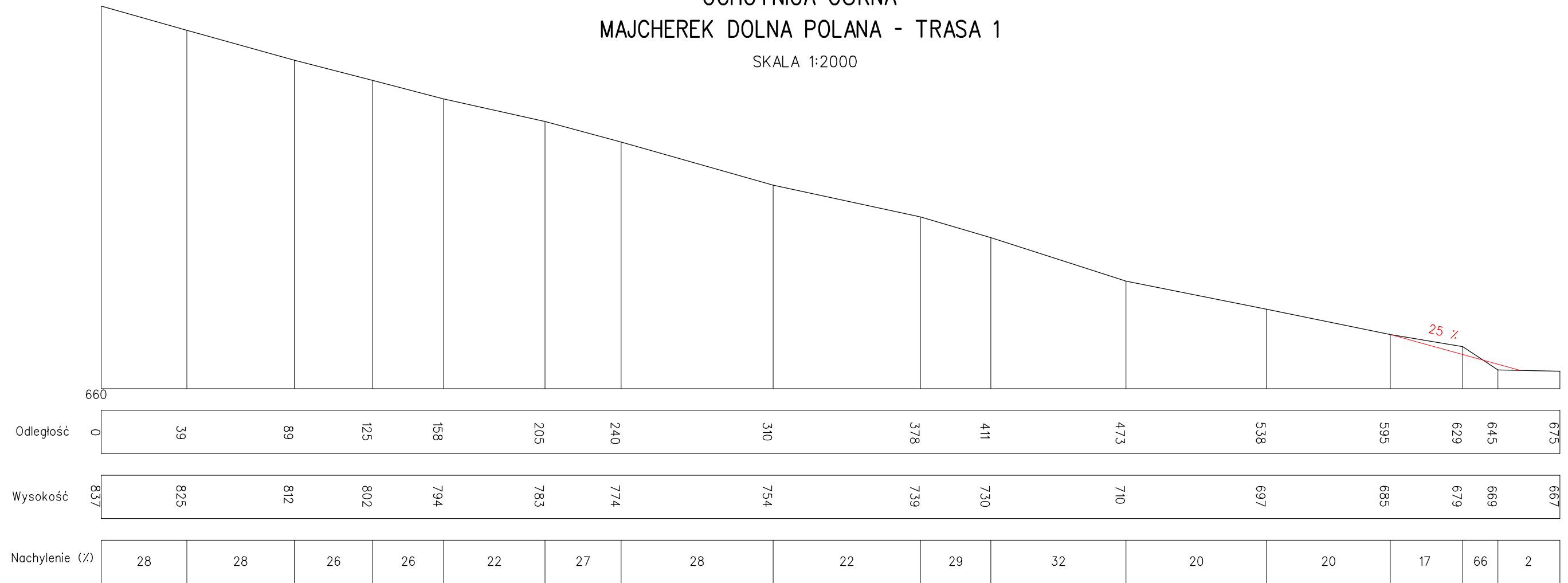
OCHOTNICA GÓRNA - MAJCHEREK
DOLNA POLANA - CZEPIELE
MAPA TRAS



© Krzysztof HORECKI
2016

OCHOTNICA GÓRNA MAJCHEREK DOLNA POLANA - TRASA 1

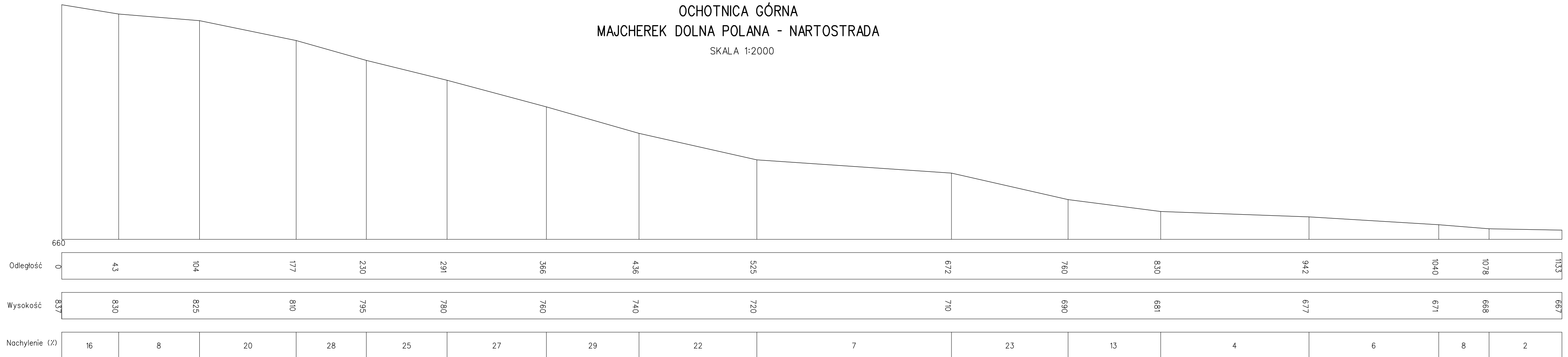
SKALA 1:2000



NACHYLENIE ŚREDNIE: 25%
 NACHYLENIE MAKSYMALNE: 32%
 TRASA TUDNA (czerwona)

OCHOTNICA GÓRNA
 MAJCHEREK DOLNA POLANA - NARTOSTRADA

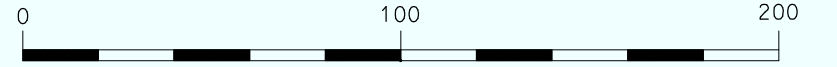
SKALA 1:2000



NACHYLENIE ŚREDNIE: 15%
 NACHYLENIE MAKSYMALNE: 29%
 TRASA ŁATWA (niebieska)

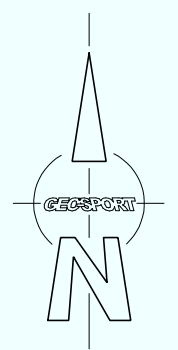
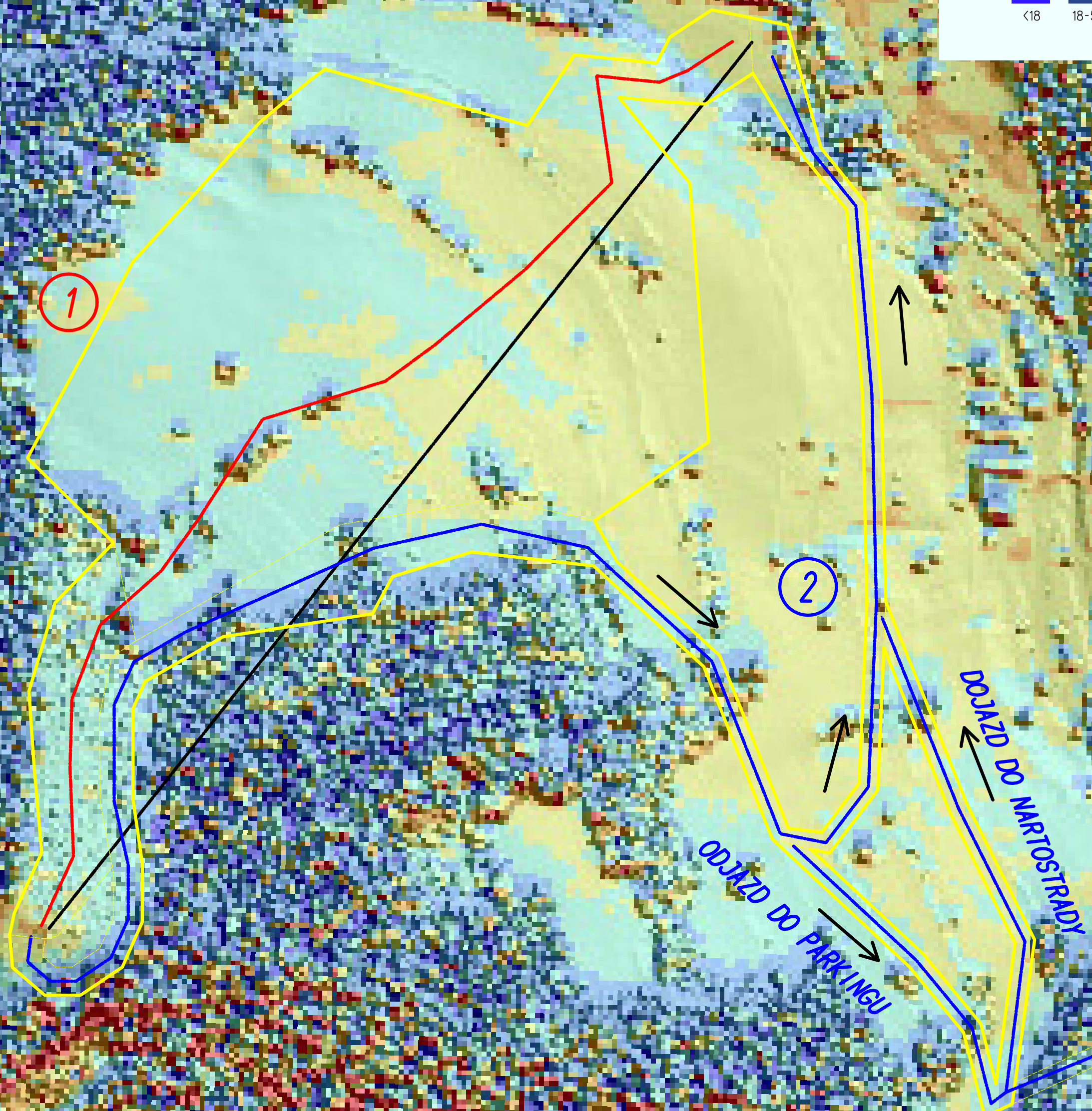
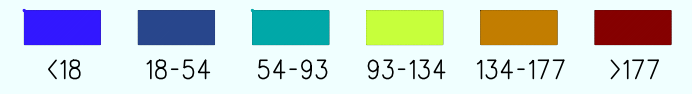
OCHOTNICA GÓRNA - MAJCHEREK
DOLNA POLANA - CZEPIELE
MAPA NASŁONECZNIENIA

SKALA 1:2000



1 cm = 20 m

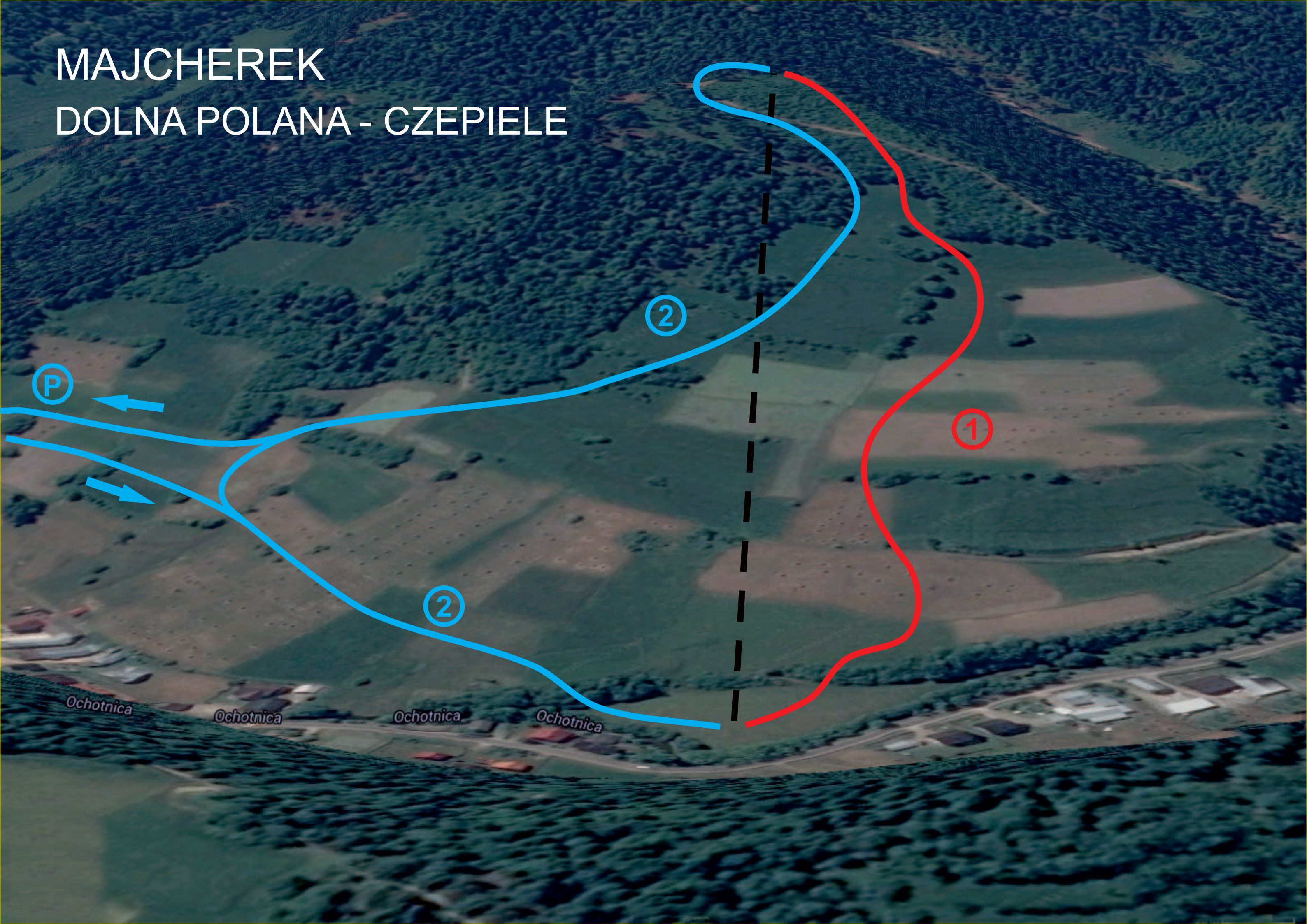
Stopień nasłonecznienia w tys. Wh/m²



© Krzysztof HORECKI
2016

654
11
tok ciz

MAJCHEREK DOLNA POLANA - CZEPIELE



P

2

1

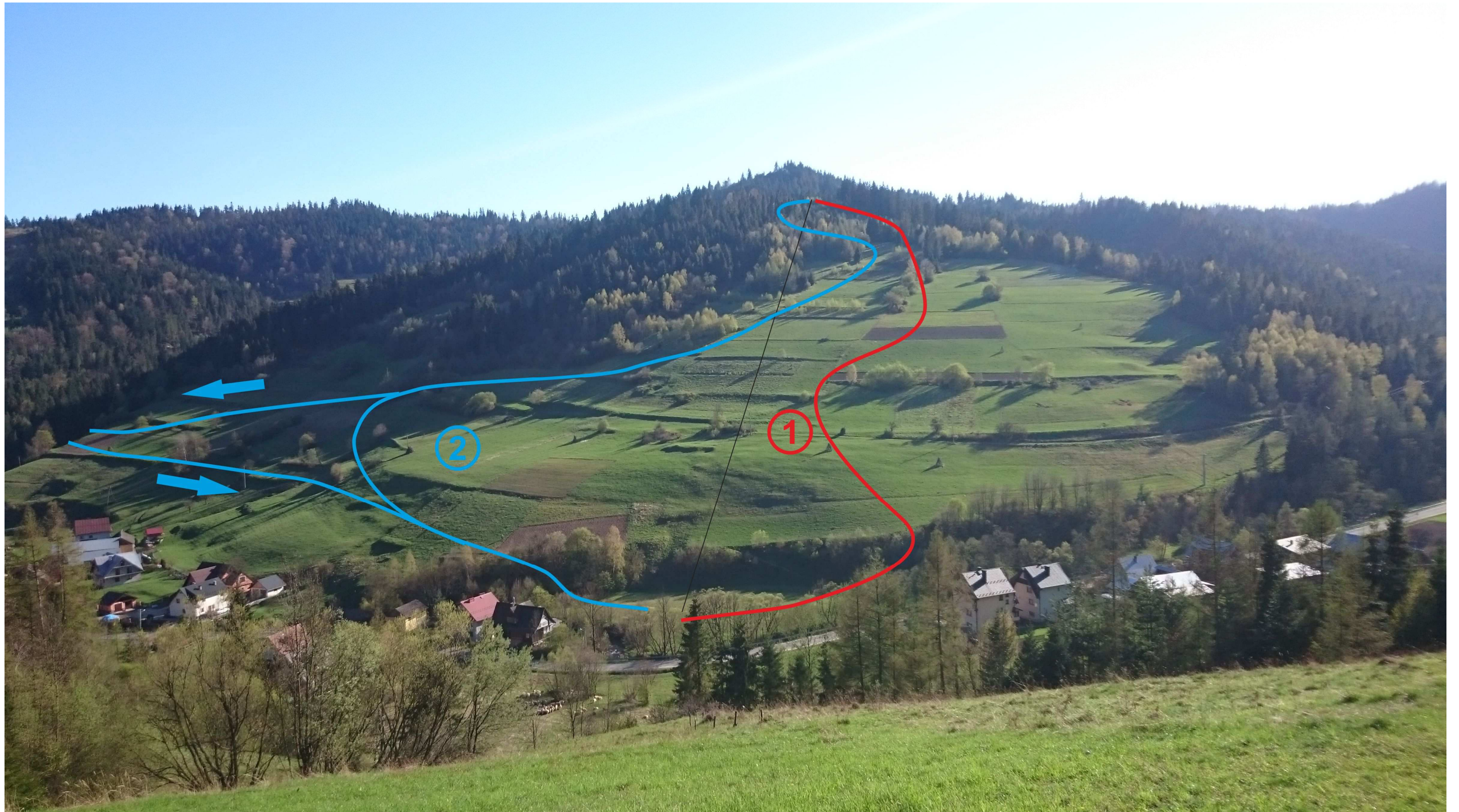
2

Ochoznica

Ochoznica

Ochoznica

Ochoznica



Dokumentacja fotograficzna, obiekt: MAJCHEREK



Zakopane, czerwiec 2016