

OCENA PRZYDATNOŚCI TERENU
NA MOŻLIWOŚĆ URZĄDZENIA STOKU NARCIARSKIEGO
W OCHOTNICY GÓRNEJ

obiekt:

"RUNEK"

spis dokumentów opracowania:

1. Opinia
2. Mapa topograficzna
3. Profile terenu
4. Mapa nasłonecznienia terenu
5. Wizualizacja tras na podkładzie 3D
6. Dokumentacja fotograficzna

Opracował:

GEO-SPORT
Krzysztof Horecki

Zakopane, czerwiec 2016

OPINIA DOTYCZĄCA PRZYDATNOŚCI TERENU NA STOK NARCIARSKO-REKREACYJNY

„Runek” w CENTRUM OCHOTNICY GÓRNEJ

Niniejsze opracowanie wykonano na zlecenie Wójta Gminy Ochotnica Dolna (pismo - znak: IGŚ.271.ZPP.18.2016 z dnia 11.04.2016). Dotyczy ono terenu położonego w centrum wsi Ochotnica Górna – w pobliżu osiedla Iwanki

Opinię sporządzono w oparciu o wizje i pomiary w terenie w dniach 10.02 i 19.04.2016r.

Na podstawie pomiarów sporządzono 4 profile terenu wzdłuż osi 4 tras możliwych do zrealizowania.

1. Profile terenu pozwalają na poprowadzenie czterech ciekawych tras dla narciarzy słabo jeżdżących i średnio zaawansowanych o stopniu trudności tras łatwych (niebieskich) i średnio trudnych (częściowo niebieskich i czerwonych) roboty ziemne w znacznym zakresie (za konfigurację tras 8 pkt.)
2. Powierzchnia możliwa do uzyskania dla obu tras wynosi 16,5 ha (9 pkt.)
3. Po wykonaniu niezbędnych robót ziemnych można uzyskać 4 szerokie trasy ponad 40 m a nawet 50 m (9 pkt.)
4. Wystawa tras – w kierunku północnym 2 trasy, jedna północno-zachodnim i jedna północno-wschodnim (9 pkt.)
5. Nasłonecznienie częściowo w większości w strefie 2, pomiędzy 18 a 54 Wh/m² (8 pkt.)
6. Dojazd możliwy drogą przez wieś z obu stron oraz z dróg osiedlowych, wjazd do dolnej stacji wymaga budowy mostu (6 pkt.)
7. Duże szanse na uzyskanie odpowiedniej wielkości strefę parkingową w centrum wsi w okolicach kościoła, cmentarza i na sąsiednim osiedlu Iwanki (6 pkt.)
8. Woda do zaśnieżania dostępna z potoku Ochotnica wystarczająca na 25-50 armatek (8 pkt.)
9. Jest możliwe zlokalizowanie niewielkiego zbiornika do magazynowania wody w pobliżu górnej części tras (niecka po nieistniejącym już jezioru Iwankowskim) zabezpieczającego zaśnieżenie części tras (7 pkt.)
10. Znikome szanse na stok o niewielkim nachyleniu w rejonie dolnej stacji, do nauki dzieci i narciarzy początkujących (1 pkt.)

Trasy o długości: 1480m (nr 1) i 1450m (nr 2), 1200m (nr 3), 1420 (nr 4)

Proponuje się kolej 6-os. wyprzęganą o przepustowości 3000 os./h, o długości: 1080m

Ocena łączna to: 71 pkt. (71 % opłacalności inwestowania)

Reasumując całość:

Plusy:

- konfiguracja terenu pozwalająca na poprowadzenie 4 ciekawych łatwych i niezbyt trudnych tras (niebieskich i czerwonych z dolnej strefy parametrów) dla narciarzy średnio zaawansowanych i słabo jeżdżących
- dostępność wody do śnieżenia i możliwość budowy zbiornika wspomagającego
- dobra wystawa tras i niewielkie nasłonecznienie
- możliwa strefa parkingowa pokrywająca min 50 % zapotrzebowania, możliwość dojazdu ze wszystkich stron wsi

Minusy:

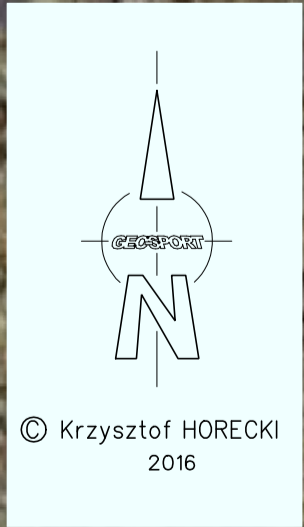
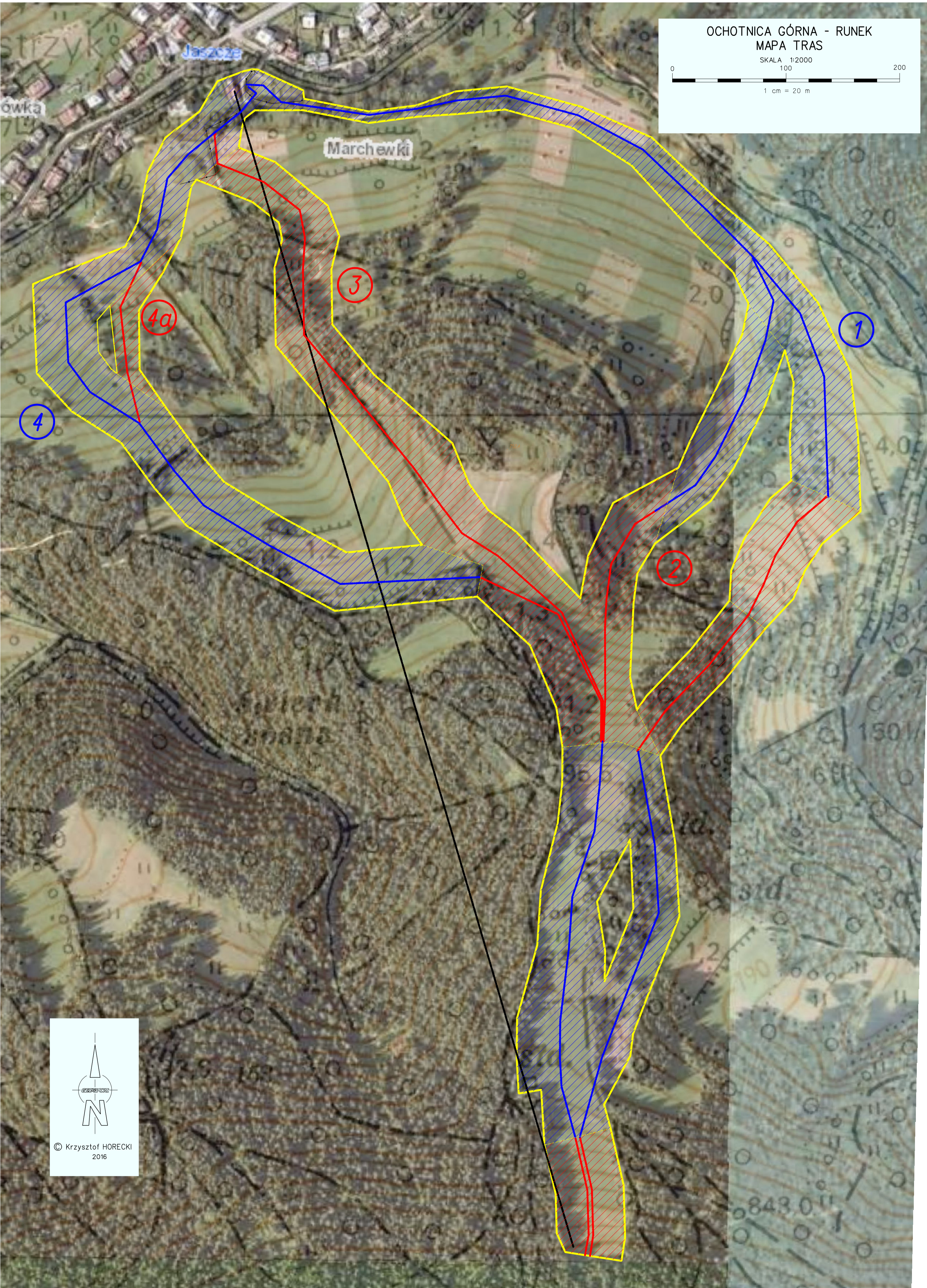
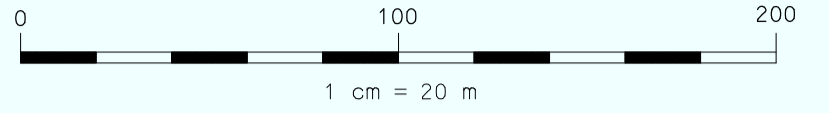
- brak możliwości zorganizowania wystarczającego terenu dla szkolenia początkujących i dzieci
- konieczność wybudowania mostu i kładki dla pieszych nad potokiem
- dość duży zakres robót ziemnych

Opracował:

GEO-SPORT
Krzysztof Horecki

OCHOTNICA GÓRNA - RUNEK
MAPA TRAS

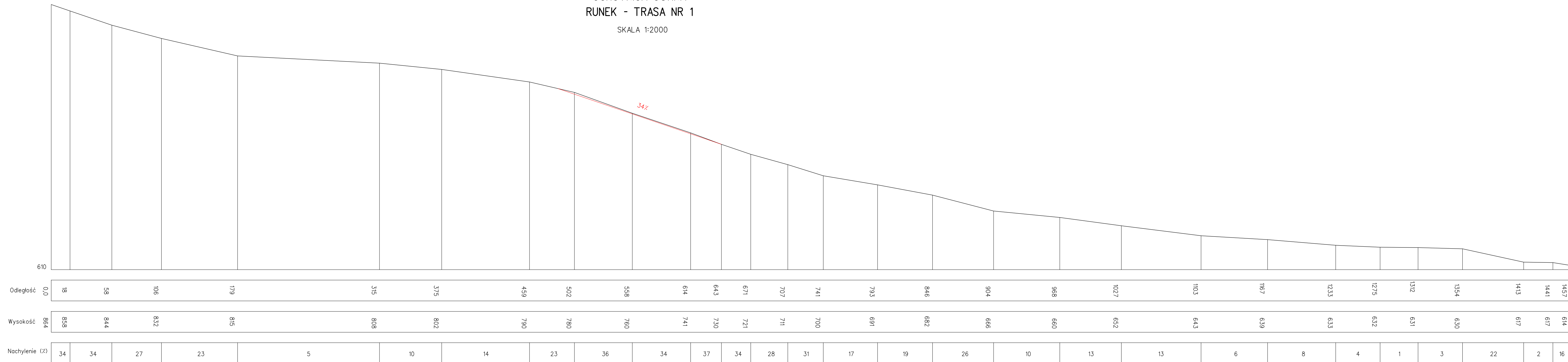
SKALA 1:2000



© Krzysztof HORECKI
2016

OCHOTNICA GÓRNA
RUNEK - TRASA NR 1

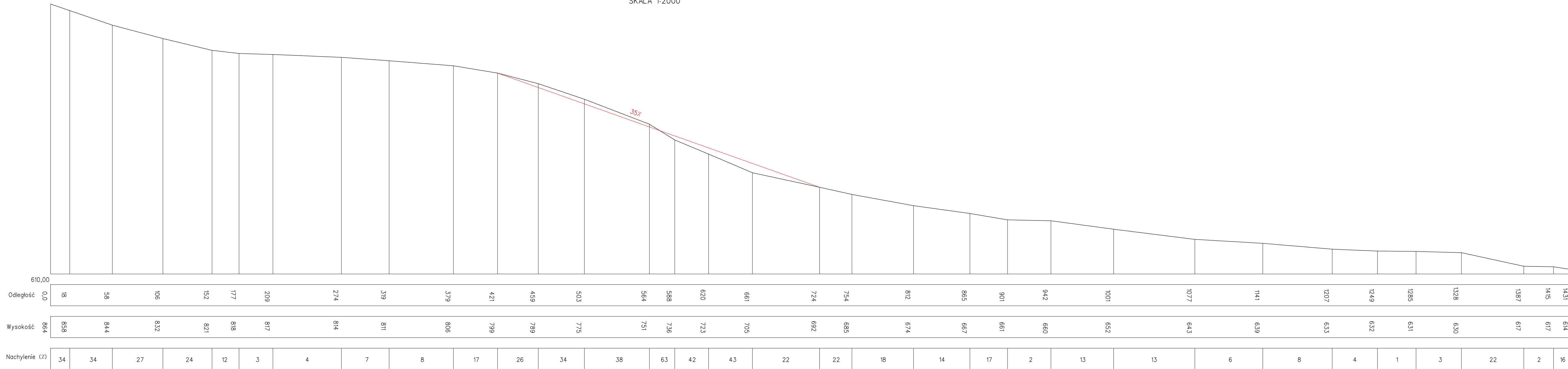
SKALA 1:2000



NACHYLENIE ŚREDNIE: 17%
 NACHYLENIE MAKSYMALNE: 34%
 TRASA ŚREDNIO TRUDNA / ŁATWA (czerwona / niebieska)

OCHOTNICA GÓRNA
RUNEK - TRASA NR 2

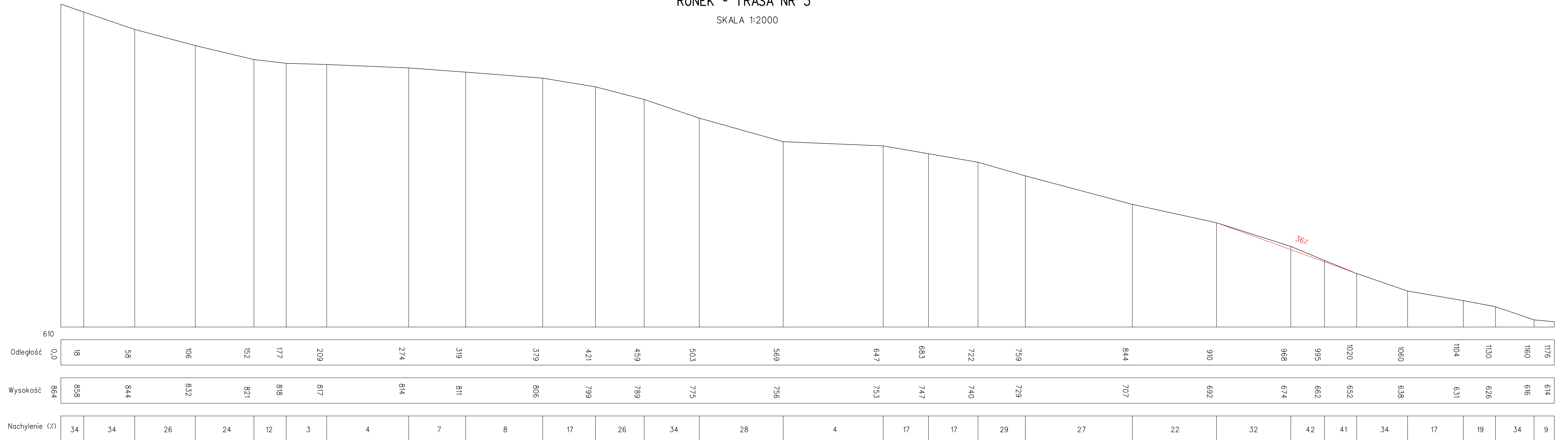
SKALA 1:2000



NACHYLENIE ŚREDNIE: 17%
 NACHYLENIE MAKSYMALNE: 35%
 TRASA TRUDNA / ŁATWA (czerwona / niebieska)

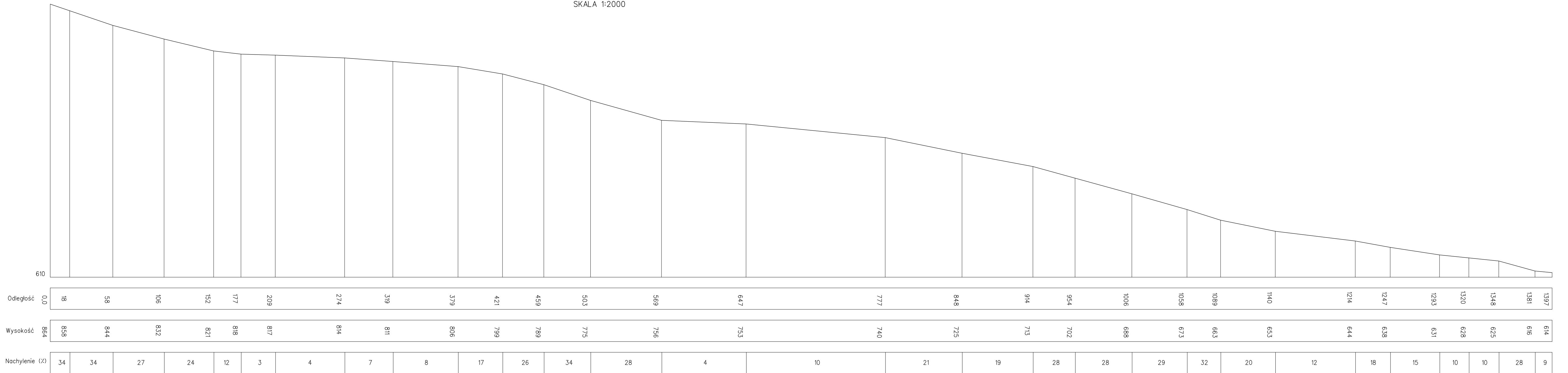
OCHOTNICA GÓRNA
RUNEK - TRASA NR 3

SKALA 1:2000



NACHYLENIE ŚREDNIE: 21%
 NACHYLENIE MAKSYMALNE: 36%
 TRASA TRUDNA / ŁATWA (czerwona / niebieska)

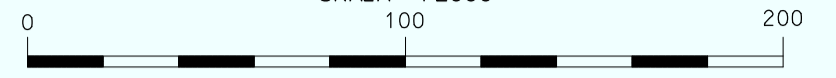
OCHOTNICA GÓRNA
 RUNEK - TRASA NR 4
 SKALA 1:2000



NACHYLENIE ŚREDNIE: 18%
 NACHYLENIE MAKSYMALNE: 34%
 TRASA ŚREDNIO TRUDNA / ŁATWA (czerwona / niebieska)

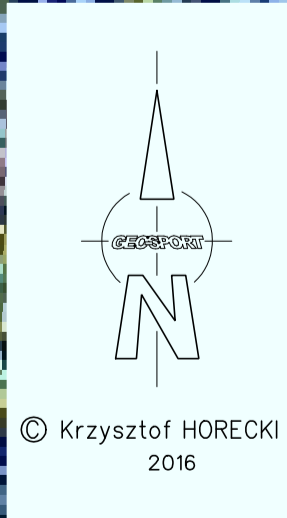
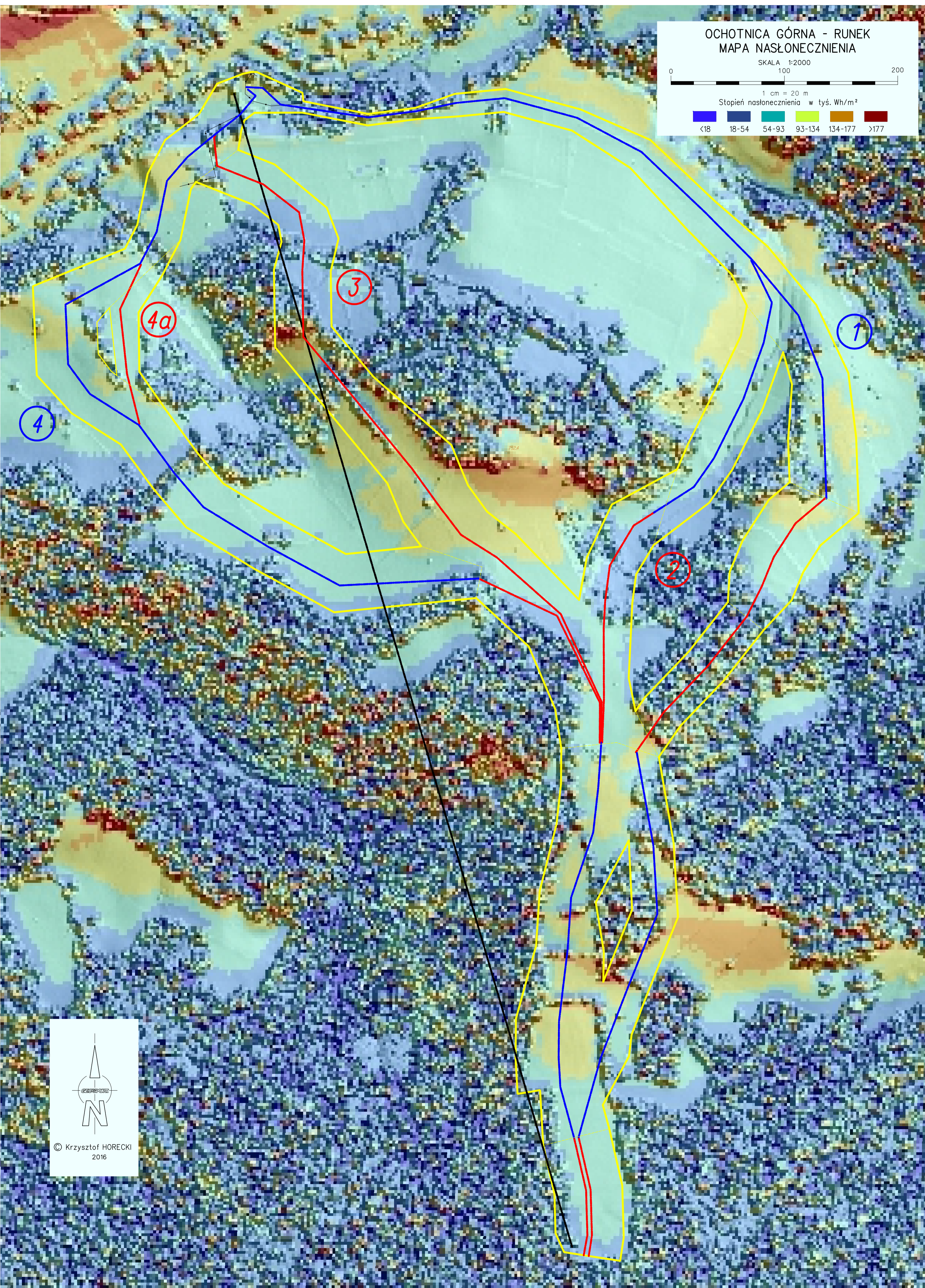
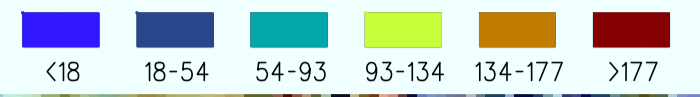
OCHOTNICA GÓRNA - RUNEK
MAPA NASŁONECZNIENIA

SKALA 1:2000



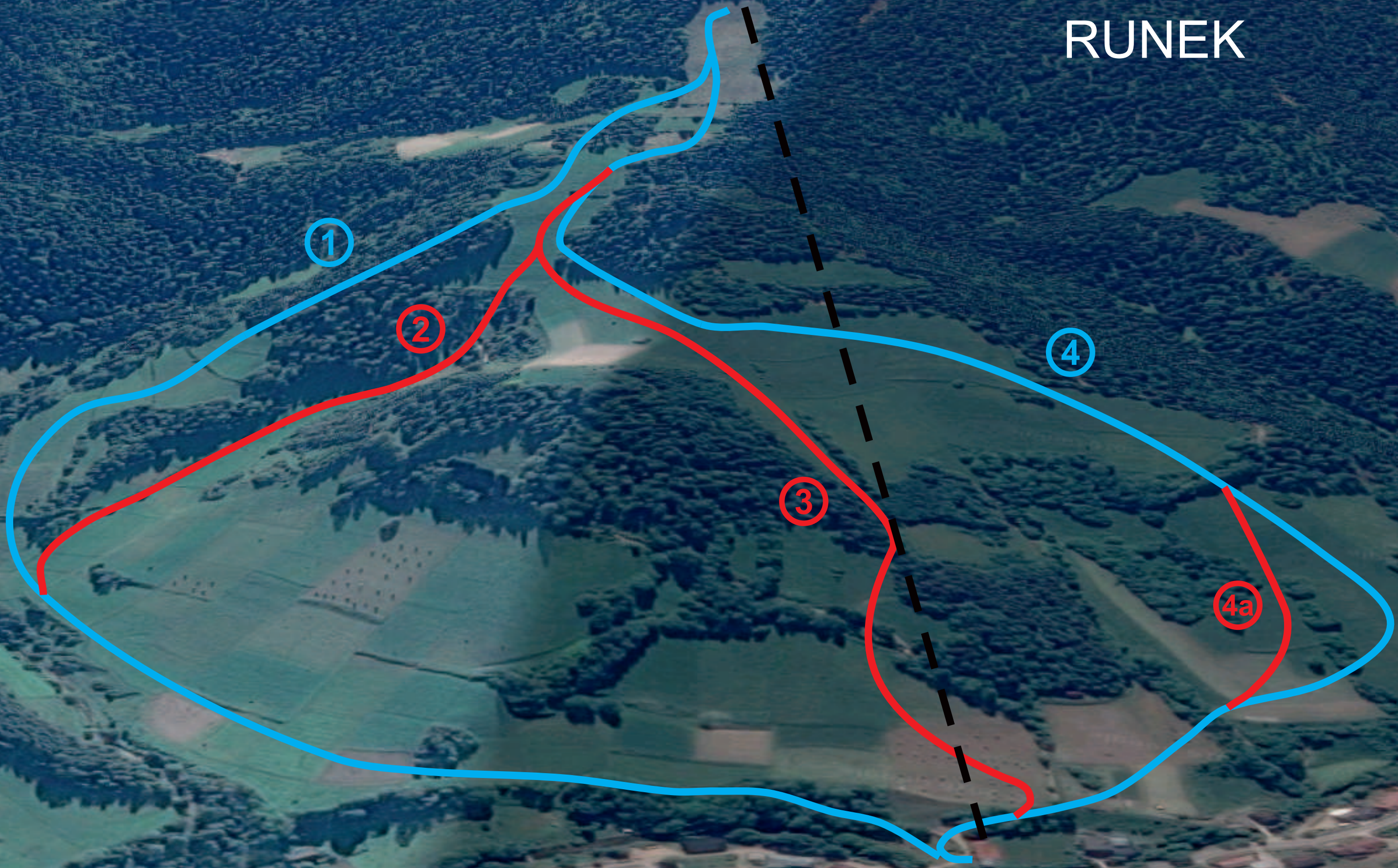
1 cm = 20 m

Stoień nasłonecznienia w tys. Wh/m²

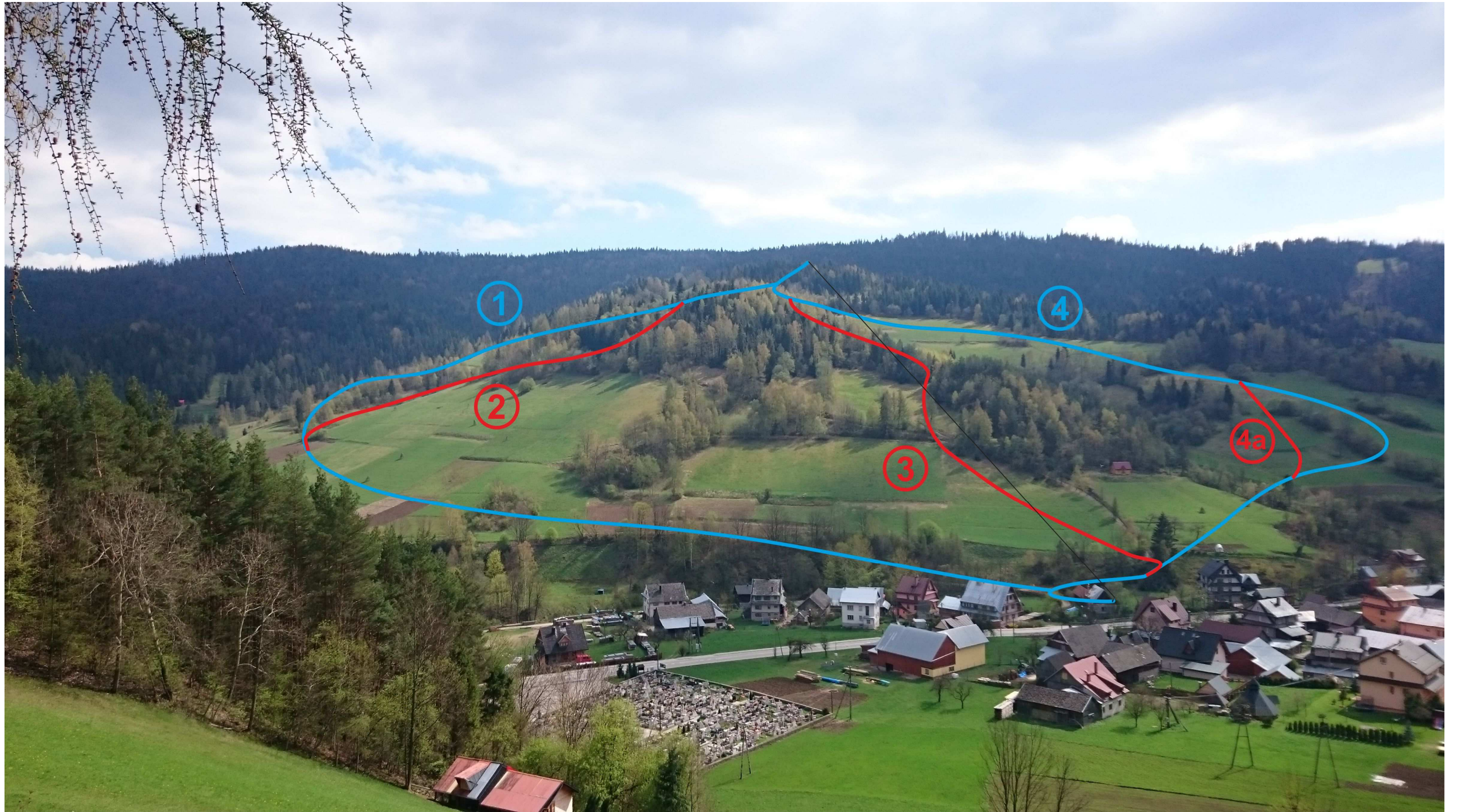


© Krzysztof HORECKI
2016

RUNEK



Parafia
Wniebowzięcia NMP



Dokumentacja fotograficzna, obiekt: RUNEK



Zakopane, czerwiec 2016