

OCENA PRZYDATNOŚCI TERENU
NA MOŻLIWOŚĆ URZĄDZENIA STOKU NARCIARSKIEGO
W OCHOTNICY GÓRNEJ

obiekt:

"USTRZYK"

spis dokumentów opracowania:

1. Opinia
2. Mapa topograficzna
3. Profile terenu
4. Mapa nasłonecznienia terenu
5. Wizualizacja tras na podkładzie 3D

Opracował:

GEO-SPORT
Krzysztof Horecki

Zakopane, czerwiec 2016

OPINIA DOTYCZĄCA PRZYDATNOŚCI TERENU NA STOK NARCIARSKO-REKREACYJNY

„Ustrzyk” w OCHOTNICY GÓRNEJ

Niniejsze opracowanie wykonano na zlecenie Wójta Gminy Ochotnica Dolna (pismo - znak: IGŚ.271.ZPP.18.2016 z dnia 11.04.2016). Dotyczy ono terenu położonego w Górnej części wsi Ochotnica Górna – osiedle Ustrzyk w kierunku na górę Strachołówka.

Opinię sporządzono w oparciu o wizje i pomiary w terenie w dniach 10.02 i 26.04.2016r.

Na podstawie pomiarów sporządzono 2 profile terenu wzdłuż osi 2 tras możliwych do zrealizowania po obu stronach osi urządzenia wyciągowego – orczykowego, lub wyciągu krzeselkowego.

1. Profile terenu pozwalają na poprowadzenie obydwu tras o stopniu trudności łatwym (trasa niebieska i niewiele trudniejsza czerwona w dolnym zakresie parametrów) po wykonaniu prac ziemnych likwidujących niewielkie trawersy oraz najbardziej strome miejsca na obydwu trasach (za konfigurację 7 pkt.)
2. Powierzchnia możliwa do uzyskania dla obu tras wynosi ok. 5 ha (4 pkt.)
3. Po wykonaniu niezbędnych robót ziemnych można uzyskać trasy o szerokości od 20m do powyżej 40 m (7 pkt.)
4. Wystawa tras – w kierunku południowym (1 pkt.)
5. Nasłonecznienie częściowo w strefie 5, w większości w strefie 6, pomiędzy 134 - 177 Wh/m² (3 pkt.)
6. Dojazd możliwy drogą przez wieś z obu stron, droga wąska (4 pkt.)
7. Strefa parkingowa może być zlokalizowana w rejonie dolnej stacji o ograniczonej powierzchni max. 20-30 samochodów + 2 autokary (4 pkt.)
8. Woda do zaśnieżania dostępna z potoku Ochotnica wystarczająca na ponad 10 armatek (7 pkt.)
9. Jest możliwe zlokalizowanie niewielkiego zbiornika do magazynowania wody w pobliżu dolnej części trasy nr 2 w wąwozie zabezpieczającego zaśnieżenie części tras (5 pkt.)
10. Mała dostępność terenu o niewielkim nachyleniu w rejonie dolnej stacji, na stoczek do nauki dzieci i narciarzy początkujących (2 pkt.)

Trasy o długości: 560m (nr 1) i 600m (nr 2)

Proponuje się kolej 4-os. niewyprzęganą o przepustowości 1200 os./h, o długości: 525m lub wyciąg orczykowy o dł. 510m, przepustowość 800 os./h

Ocena łączna to: 44 pkt. (44 % opłacalności inwestowania)

Reasumując całość:

Plusy:

- konfiguracja terenu pozwalająca na poprowadzenie łatwych tras (niebieskiej i średnio trudnej czerwonej)
- dostępność wody do śnieżenia i możliwość budowy zbiornika wspomagającego
- dotychczasowe doświadczenie właściciela w prowadzeniu wyciągu
- wystarczająca powierzchnia i możliwość wystarczająco szerokich tras

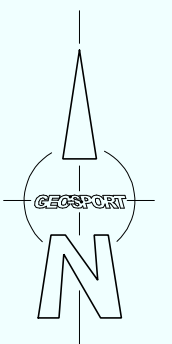
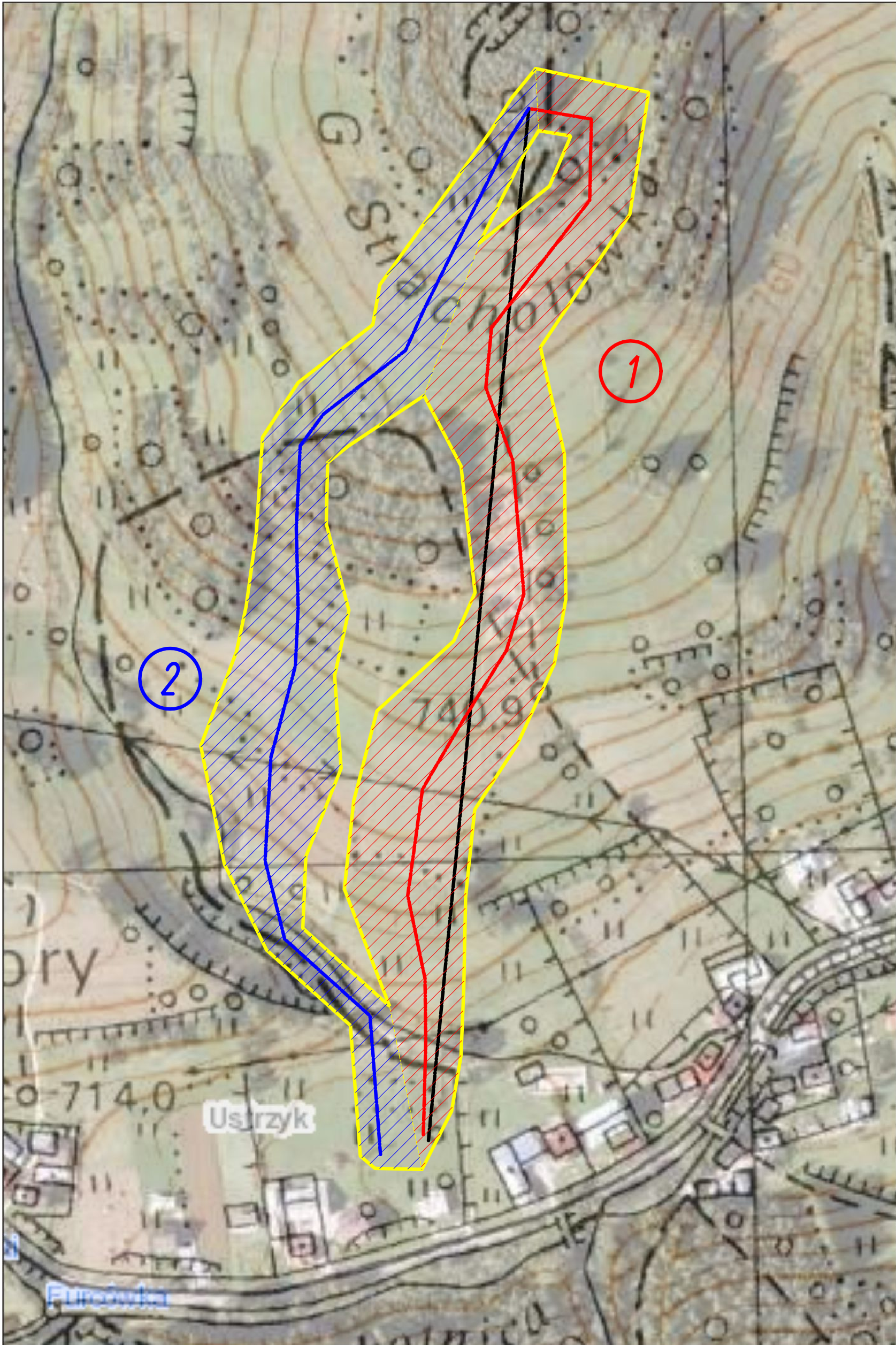
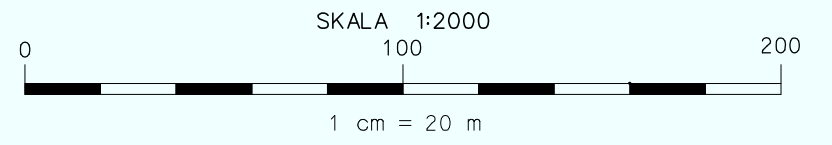
Minusy:

- z uwagi na odkryty teren i południową wystawę, spore nasłonecznienie
- ograniczone możliwości strefy parkingowej i gastronomicznej
- niewielka możliwości zorganizowania terenu dla szkolenia początkujących i dzieci.

Opracował:

GEO-SPORT
Krzysztof Horecki

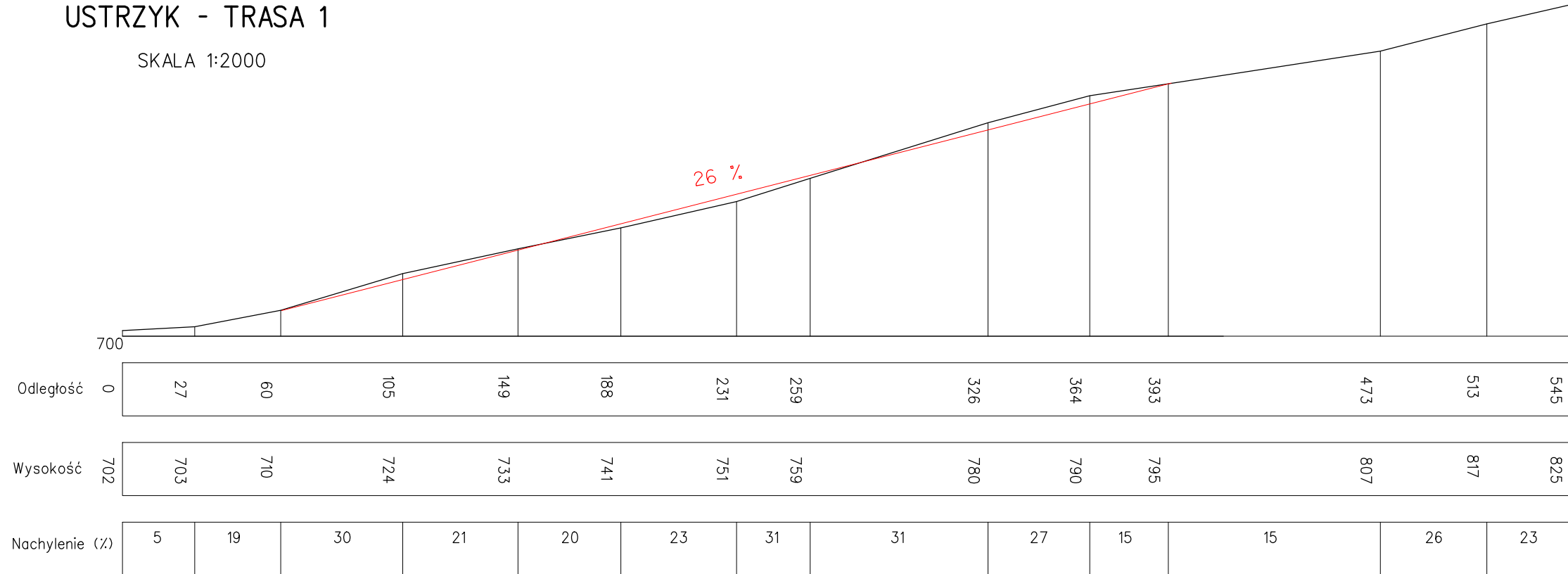
OCHOTNICA GÓRNA - USTRZYK MAPA TRAS



© Krzysztof HORECKI
2016

OCHOTNICA GÓRNA USTRZYK - TRASA 1

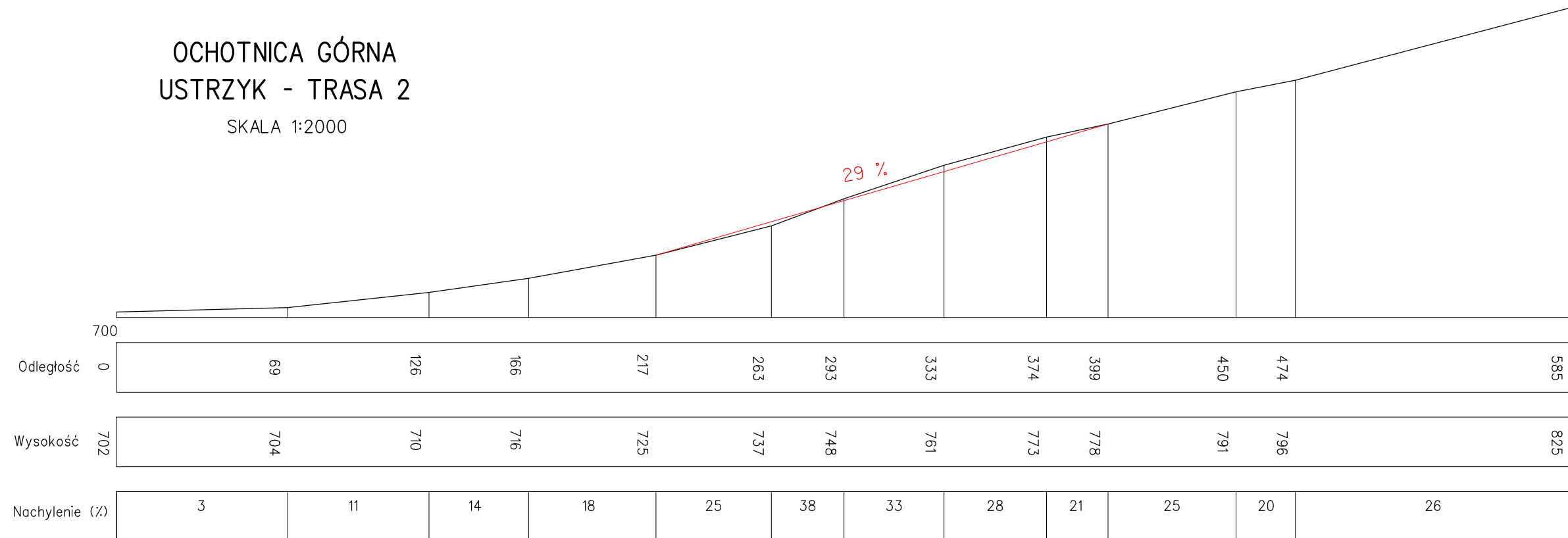
SKALA 1:2000



NACHYLENIE ŚREDNIE: 22%
 NACHYLENIE MAKSYMALNE: 26%
 TRASA ŚREDNIO TRUDNA (czerwona-dolny zakres)

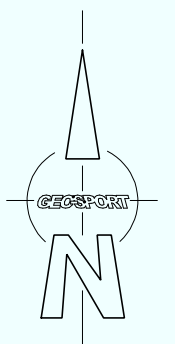
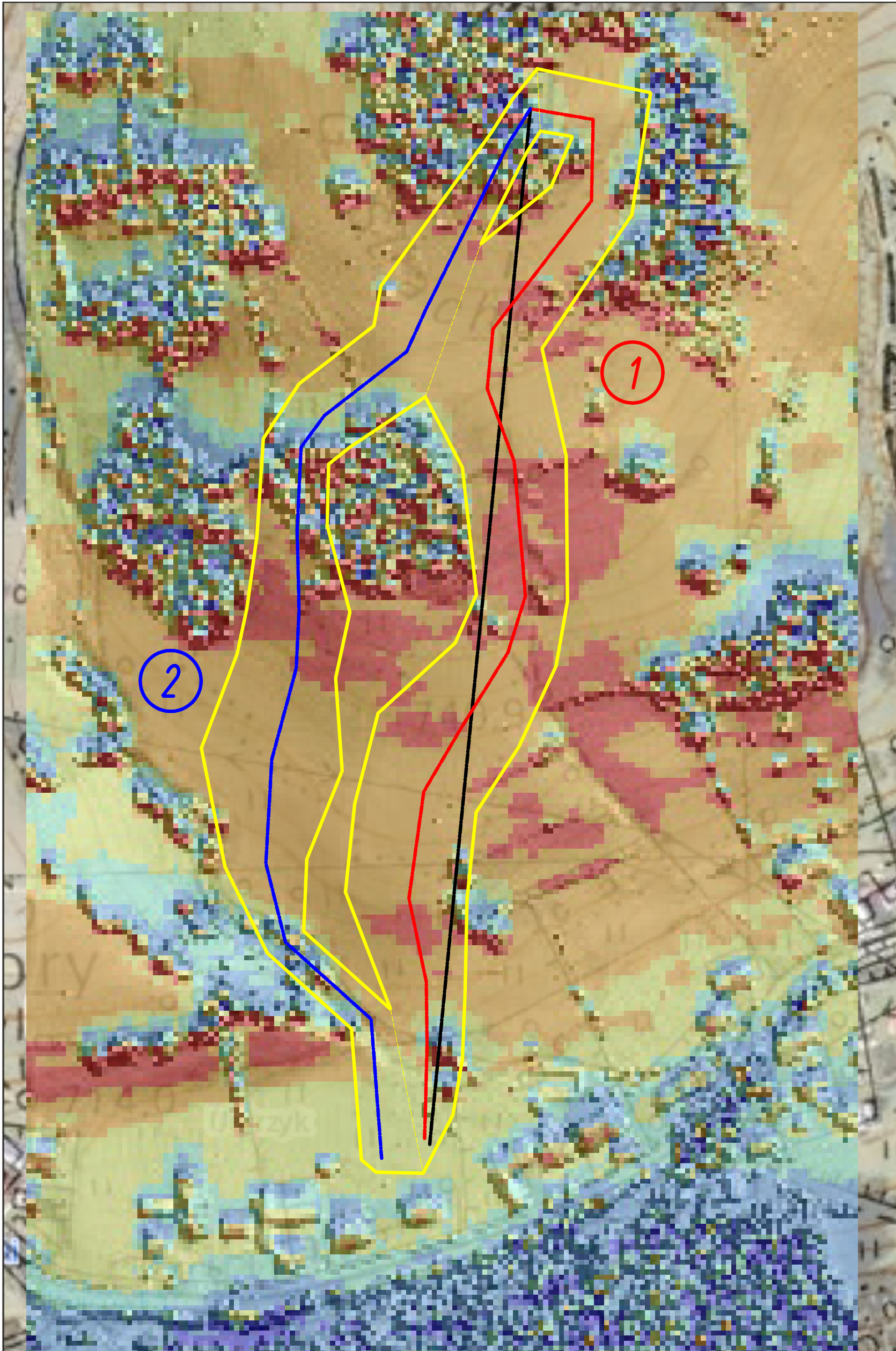
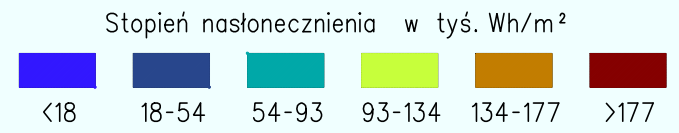
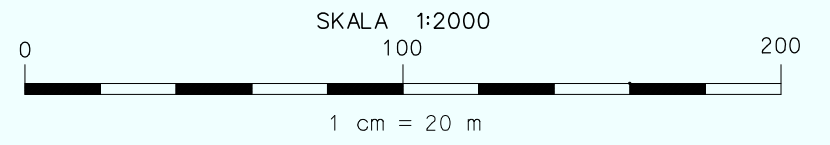
OCHOTNICA GÓRNA USTRZYK - TRASA 2

SKALA 1:2000



NACHYLENIE ŚREDNIE: 21%
 NACHYLENIE MAKSYMALNE: 29%
 TRASA ŁATWA (niebieska-górny zakres)

OCHOTNICA GÓRNA - USTRZYK MAPA NASŁONECZENIENIA



© Krzysztof HORECKI
2016

USTRZYK

