



MISTIA NA SZLAKU

Ochotnica Dolna

Delimitacja obszarów zdegradowanych i rewitalizacji.



Fundacja Rozwoju Demokracji Lokalnej
Małopolski Instytut Samorządu Terytorialnego i Administracji
Kraków, ul. Szlak 73a, tel. 12 633 51 54, e-mail: mistia@miedia.org.pl

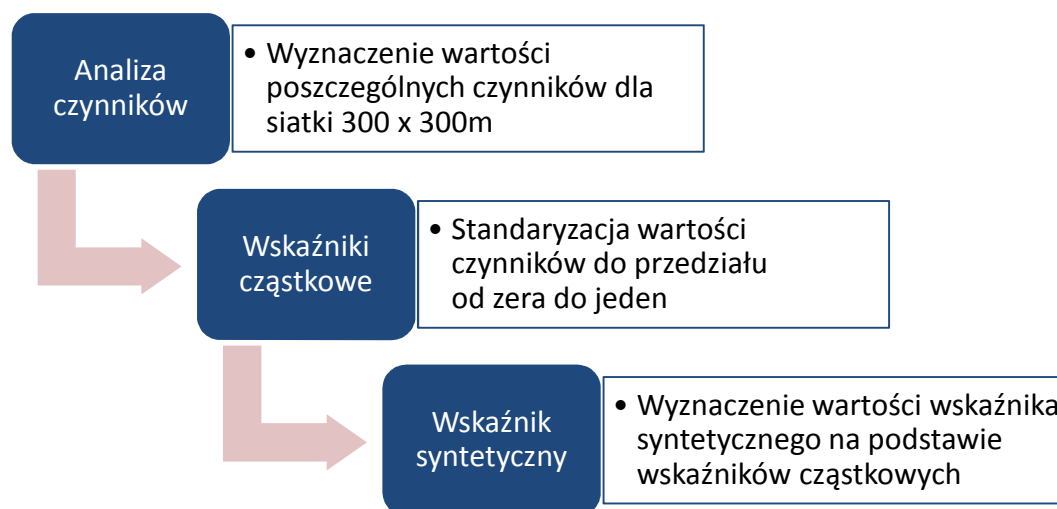


MISTiA NA SZLAKU

1. **Metodyka analizy**
2. **Wartość wskaźnika syntetycznego**
3. **Wskaźniki cząstkowe**
4. **Warianty obszarów zdegradowanych i rewitalizacji
(do dyskusji)**

Wskaźnik syntetyczny

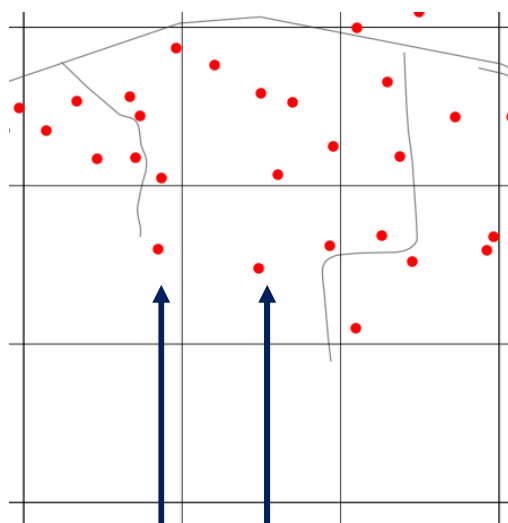
- Ocenę skali koncentracji problemów oparto na **wskaźniku syntetycznym**, odzwierciedlającym problemy: społeczne, gospodarcze, przestrzenno-funkcjonalne i techniczne.
- Wyznaczenie wskaźnika syntetycznego ma na celu określenie skali występowania różnych negatywnych zjawisk na obszarach. Pozwala on na weryfikację nie tylko czy występują na danym obszarze poszczególne problemy w dużej skali, ale także czy koncentracja wielu drobnych problemów nie skutkuje sytuacją kryzysową.
- Wyznaczenie wskaźnika syntetycznego jest realizowane w następujących krokach:



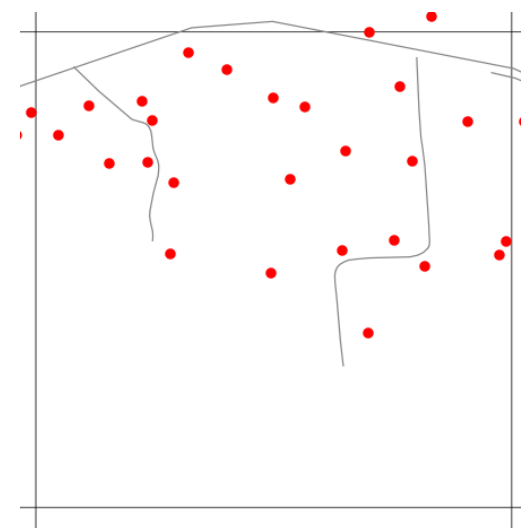
Szczegółowość analizy

- Analiza została przeprowadzona na jednostkach referencyjnych o wymiarach 300 x 300m.
- Przyjęte wymiary ograniczają ryzyko naruszenia tajemnicy statystycznej – możliwości przypisania poszczególnych zjawisk problemowych do osób lub rodzin.

- Rozkład budynków na siatce 100 x 100m



- Rozkład budynków na siatce 300 x 300m



Ryzyko braku zapewnienia
tajemnicy statystycznej



MISTIA NA SZLAKU

Wskaźniki cząstkowe

- W tabeli przedstawiono zakres analizowanych wskaźników cząstkowych.
- Ze względu na silną korelację (podobny rozkład przestrzenny), ze wskaźnika syntetycznego wyłączono wskaźniki odległości do:
 - świećlic i bibliotek;
 - obiektów kultury;
 - obiektów podstawowej opieki zdrowotnej.

Wskaźniki te pokazano w dalszej części analizy, natomiast nie stanowią składowej wskaźnika syntetycznego.

- W analizie nie uwzględniono dostępności kanalizacji i wodociągów ze względu na praktycznie pełną dostępność.
- Wskaźniki społeczne stanowią ponad połowę wskaźników (9 z 15) uwzględnionych we wskaźniku syntetycznym.**

Wskaźniki uwzględnione w analizie i wskaźniku cząstkowym

Legenda:

• Wskaźniki uwzględnione w analizie i wskaźniku cząstkowym

• Wskaźniki przeanalizowane i nie uwzględnione we wskaźniku cząstkowym

Społeczne

- Liczba rodzin korzystających z pomocy społecznej z powodu wielodzietności
- Liczba rodzin korzystających z pomocy społecznej z powodu niepełnosprawności
- Liczba rodzin korzystających z pomocy społecznej z powodu ubóstwa
- Liczba rodzin korzystających z pomocy społecznej z powodu bezrobocia
- Natężenie przestępstw i wykroczeń
- Natężenie mieszkańców mieszkań komunalnych
- Odległość do stowarzyszeń
- Frekwencja wyborcza
- Wyniki egzaminu po szkole podstawowej

Gospodarcze

- Liczba firm na 1000 mieszkańców

Środowiskowe

- Stężenie pyłu PM10

Techniczne

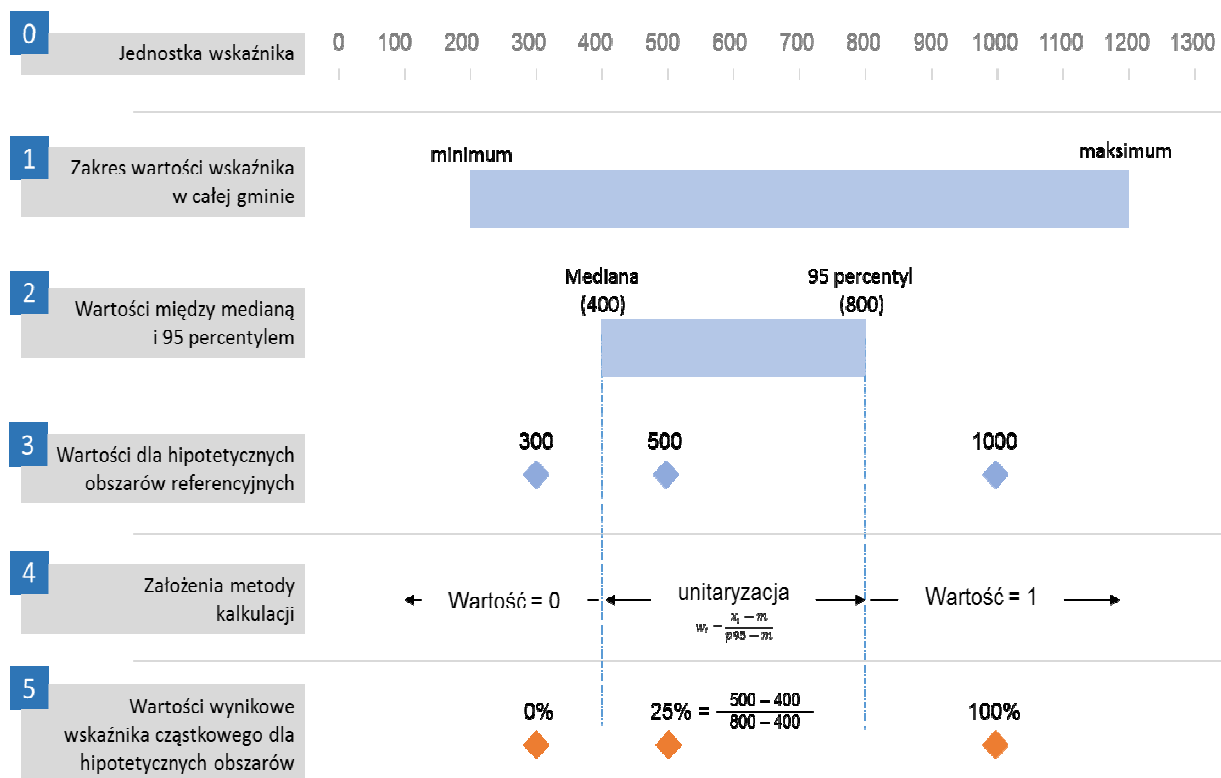
- Natężenie instalacji solarnych na 1000 mieszkańców
- Dostępność kanalizacji i wodociągów

Przestrzenno-funkcjonalne

- Odległość do przystanku
- Odległość do szkoły podstawowej
- Odległość do obiektów sportowych i rekreacyjnych
- Odległość do świetlic i bibliotek
- Odległość do obiektów kultury
- Odległość do obiektów podstawowej opieki zdrowotnej

Standaryzacja wskaźników cząstkowych

- Na rysunku przedstawiono przykładową kalkulację hipotetycznego wskaźnika cząstkowego dla trzech hipotetycznych obszarów referencyjnych. W kalkulacji przyjęto hipotetyczne założenia:
 - Wskaźnik cząstkowy jest zjawiskiem problemowym w przypadku przyjmowania wysokich wartości;
 - Wartość wskaźnika mieści się w przedziale 200zł do 1200zł;
 - Mediana wskaźnika wynosi 400zł natomiast 95 percentyl wynosi 800zł;
 - Wartość wskaźnika dla hipotetycznych obszarów referencyjnych wynoszą 300zł, 500zł i 1000 zł.

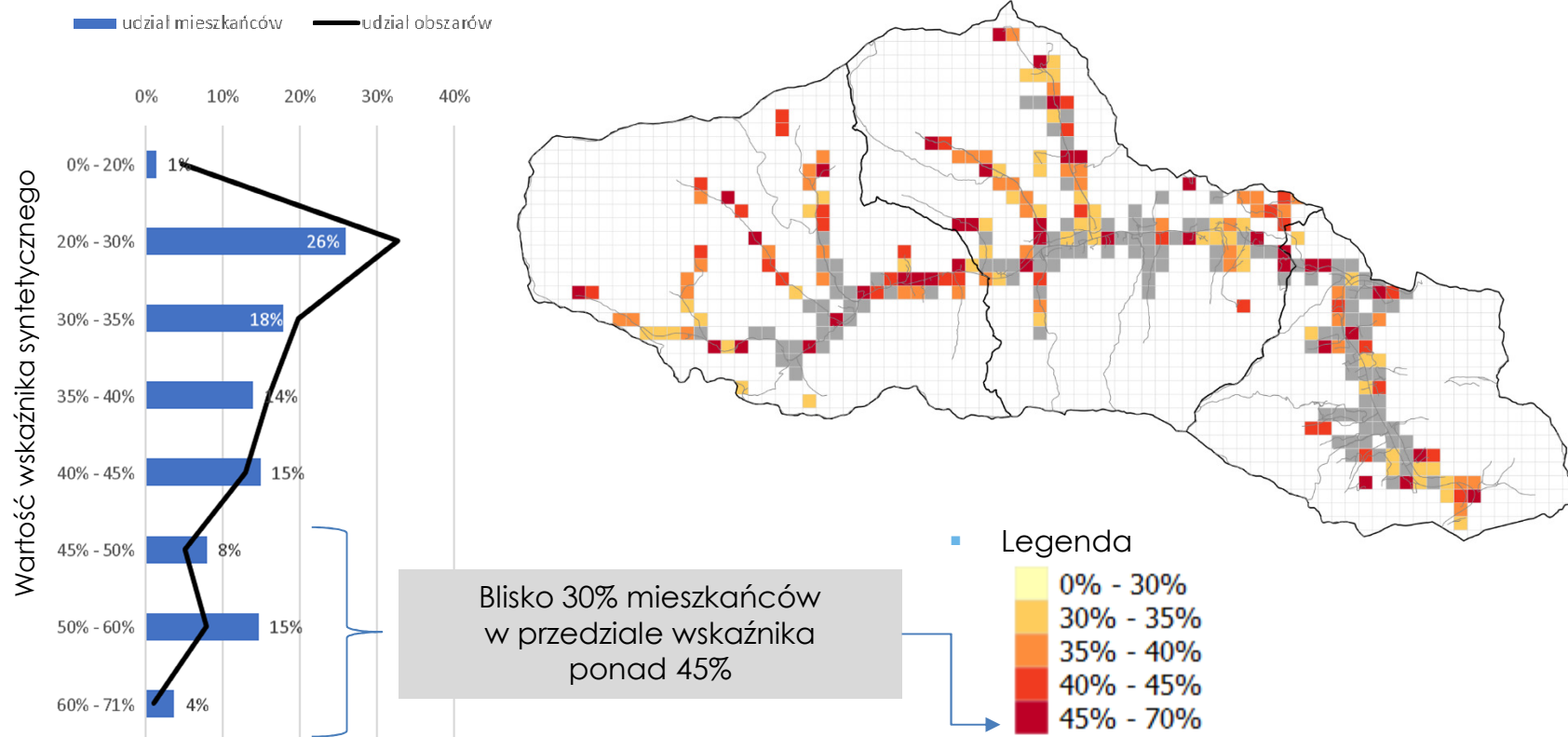




MISTiA NA SZLAKU

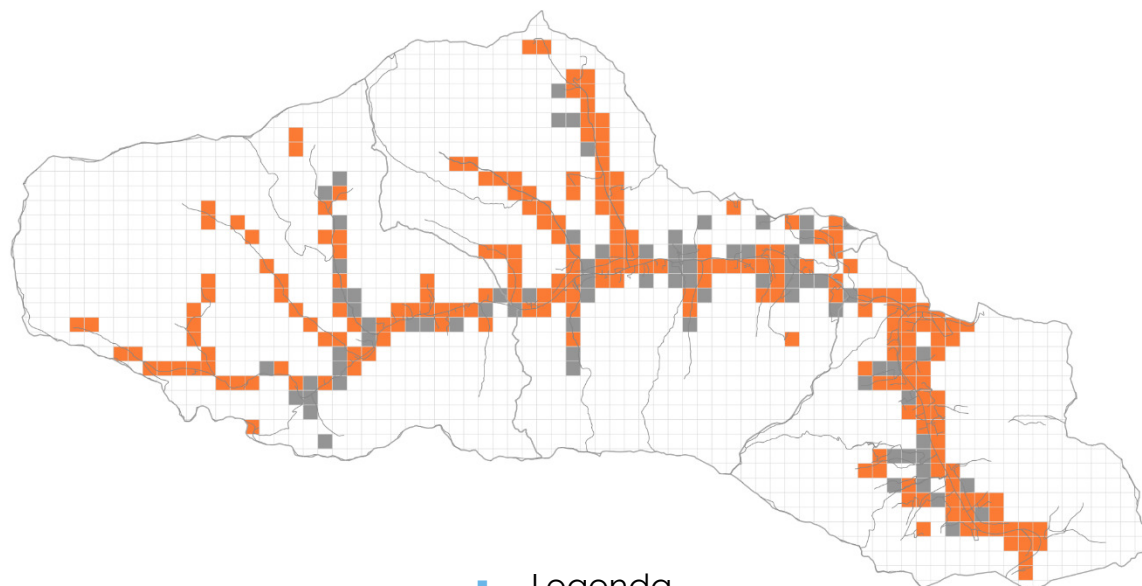
1. Metodyka analizy
- 2. Wartość wskaźnika syntetycznego**
3. Wskaźniki cząstkowe
4. Warianty obszarów zdegradowanych i rewitalizacji (do dyskusji)

Wskaźnik syntetyczny



Spełnienie przez obszary definicji „zdegradowanych” zgodnie z Ustawą o Rewitalizacji

- Obszar referencyjny może stanowić obszar zdegradowany/rewitalizacji gdy występuje na nim koncentracja problemów społecznych oraz występuje przynajmniej jeden problem innej kategorii (gospodarczej, środowiskowej, technicznej, przestrzenno-funkcjonalnej).
- Przyjmujemy, że założenie jest spełnione gdy na danym obszarze referencyjnym występują:
 - Dwa czynniki społeczne o wartościach przekraczających medianę
 - Przynajmniej jeden czynnik innej kategorii, którego wartość przekracza medianę.

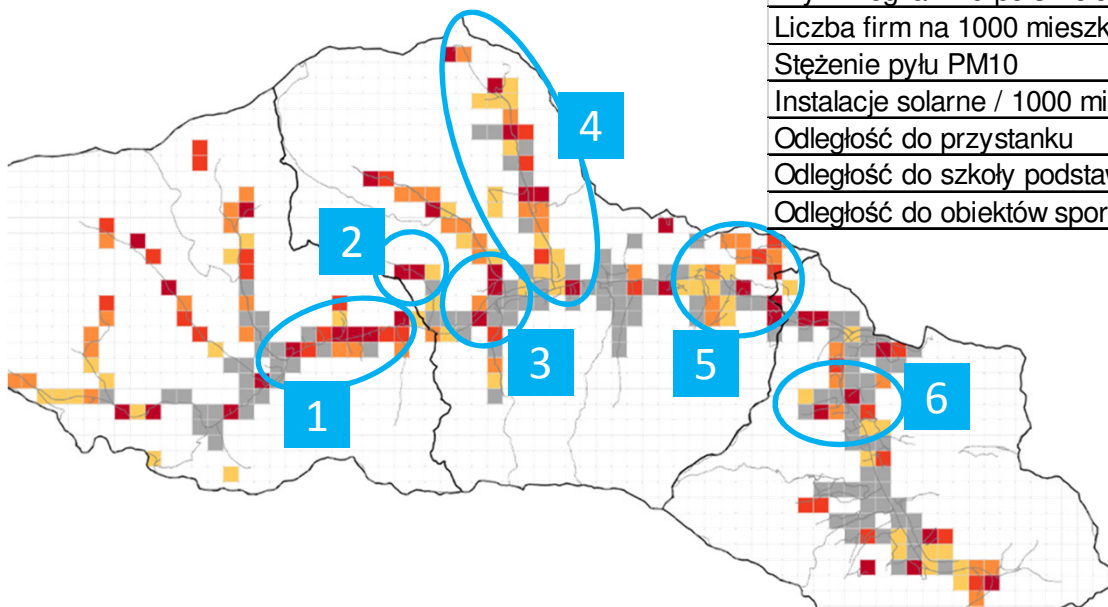


- Legenda
 - brak zgodności z definicją
 - obszar zgodny z definicją

MISTIA NA SZLAKU

Wskaźnik syntetyczny: przyczyny wysokich wartości dla wybranych obszarów

- Legenda
- 0% - 30%
 - 30% - 35%
 - 35% - 40%
 - 40% - 45%
 - 45% - 70%



Czynnik / Obszar	1	2	3	4	5	6
Wielodzietność
Ubóstwo
Niepełnosprawność
Bezrobocie
Przestępstwa i wykroczenia
Natężenie mieszkań komunalnych
Odległość do stowarzyszeń
Frekwencja wyborcza
Wyniki egzaminu po szkole podst.
Liczba firm na 1000 mieszkańców
Stężenie pyłu PM10
Instalacje solarne / 1000 mieszk.
Odległość do przystanku
Odległość do szkoły podstawowej
Odległość do obiektów sport. i rekr.

niska skala problemu	..
średnia skala problemu	..
wysoka skala problemu	..



MISTiA NA SZLAKU

1. Metodyka analizy
2. Wartość wskaźnika syntetycznego
- 3. Wskaźniki cząstkowe**
4. Warianty obszarów zdegradowanych i rewitalizacji (do dyskusji)

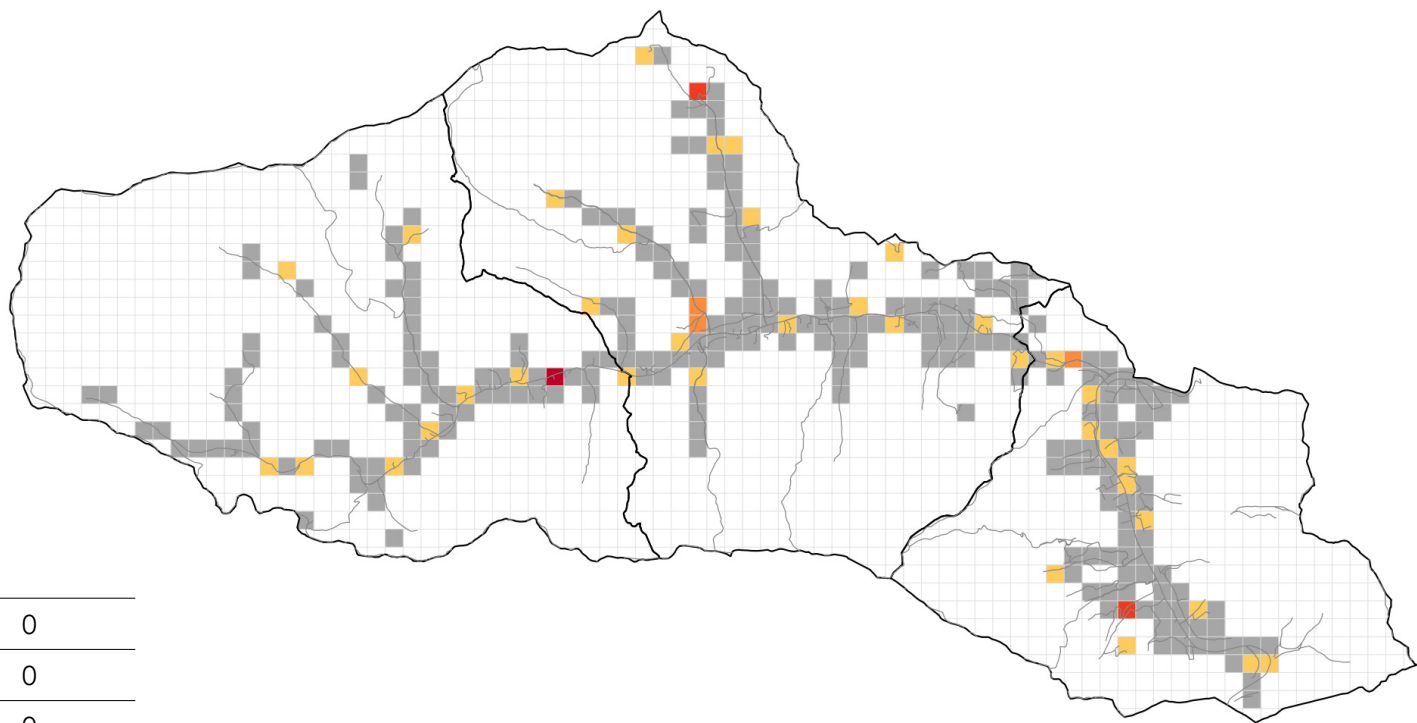
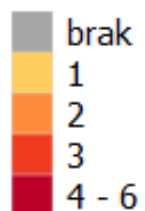


MISTiA NA SZLAKU

1. Metodyka analizy
2. Wartość wskaźnika syntetycznego
- 3. Wskaźniki cząstkowe**
 1. Czynniki społeczne
 2. Czynniki gospodarcze
 3. Czynniki środowiskowe
 4. Czynniki techniczne
 5. Czynniki przestrzenno-funkcjonalne
4. Warianty obszarów zdegradowanych i rewitalizacji (do dyskusji)

Liczba rodzin korzystających z pomocy społecznej z powodu wielodzietności

Legenda

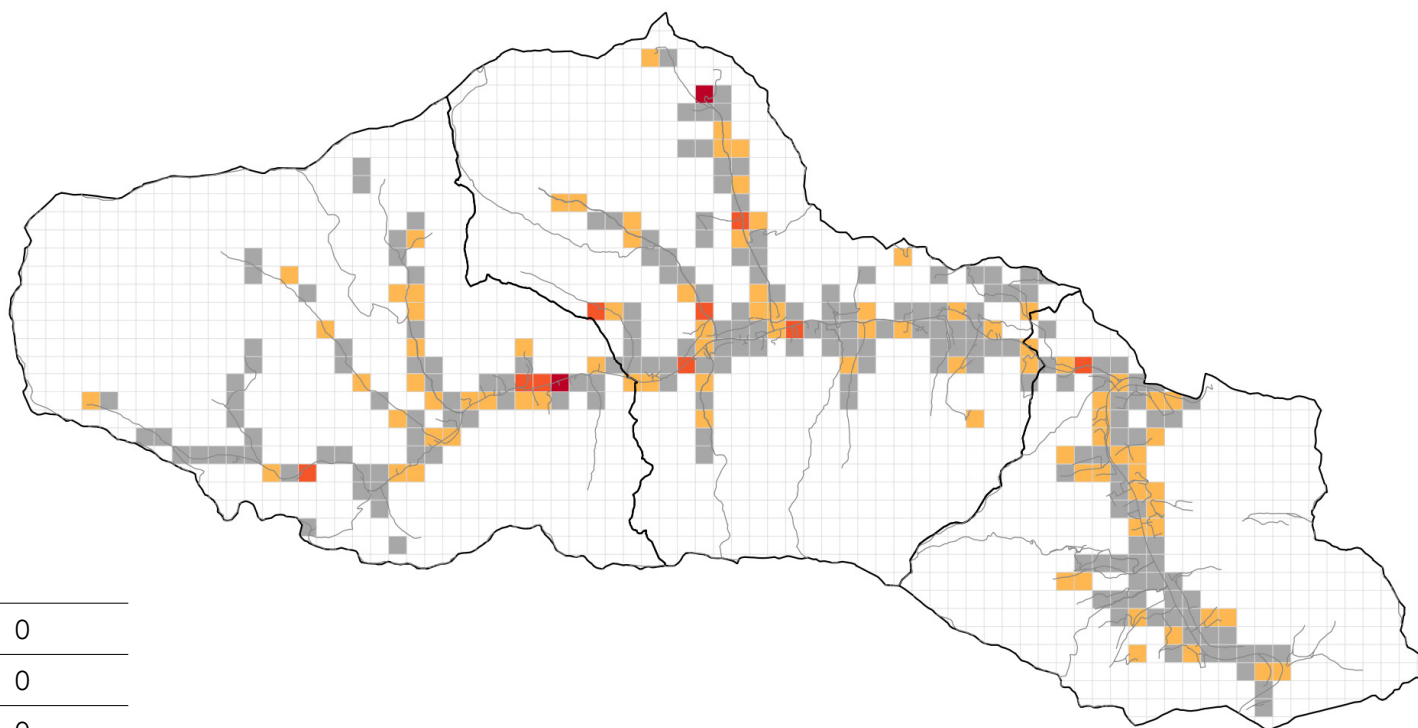
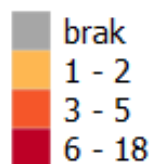


Statystyki

Minimum	0
5 percentyl	0
Mediana	0
95 percentyl	1
Maksimum	6

Liczba rodzin korzystających z pomocy społecznej z powodu ubóstwa

Legenda

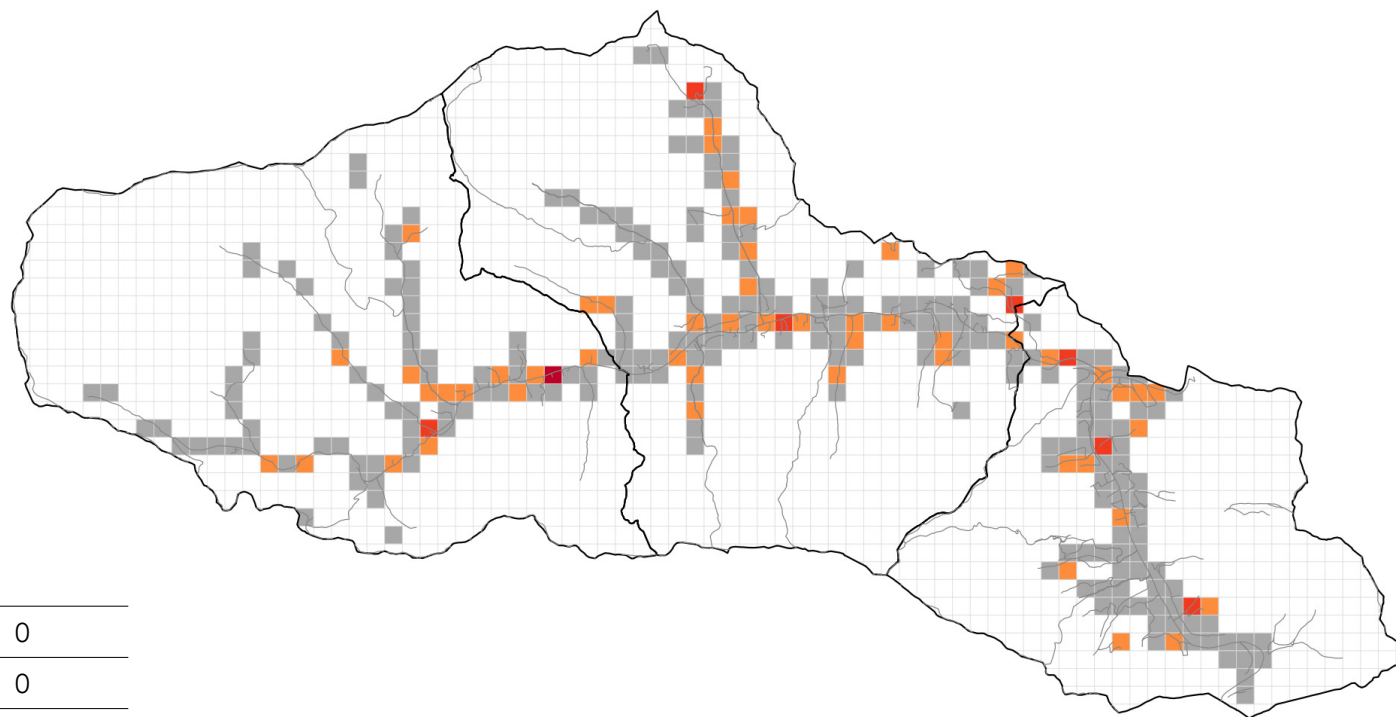
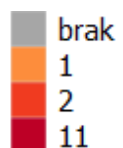


Statystyki

Minimum	0
5 percentyl	0
Mediana	0
95 percentyl	2
Maksimum	18

Liczba rodzin korzystających z pomocy społecznej z powodu niepełnosprawności

Legenda

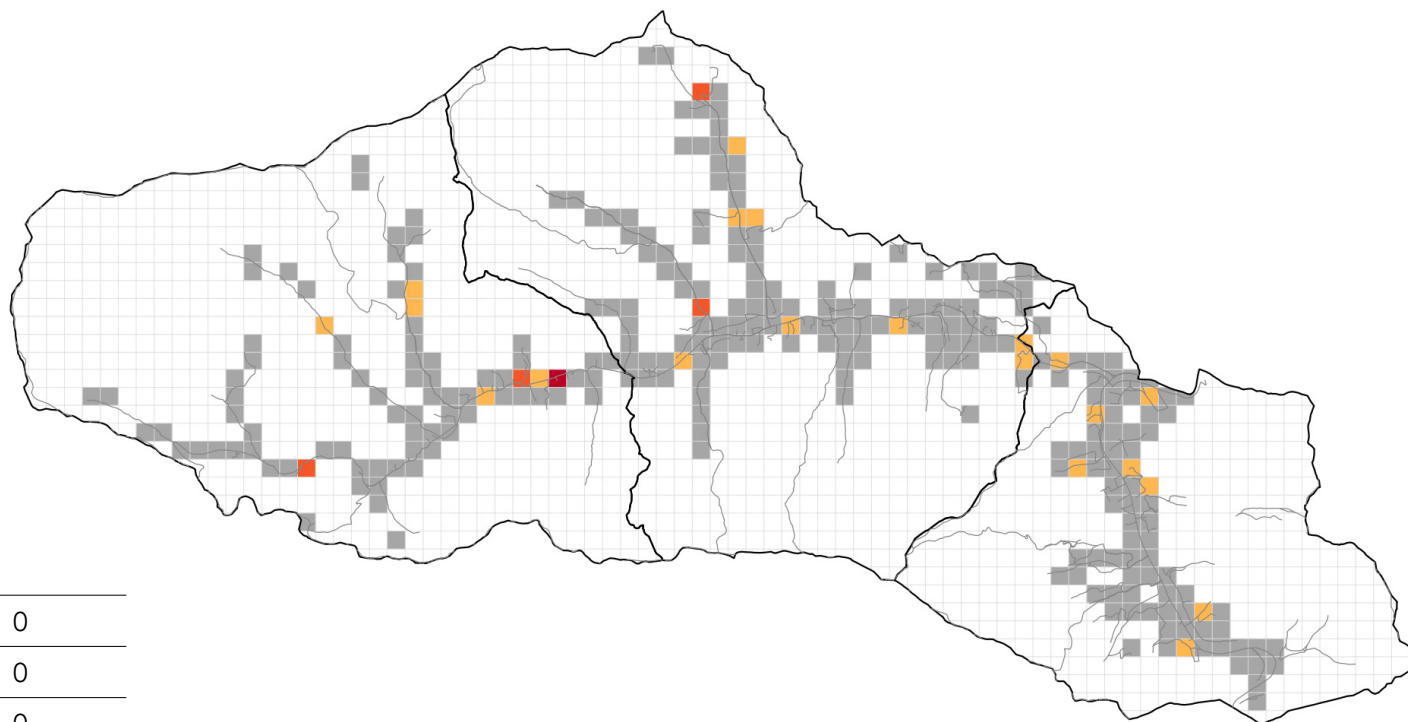
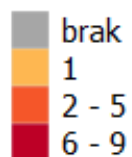


Statystyki

Minimum	0
5 percentyl	0
Mediana	0
95 percentyl	1
Maksimum	11

Liczba rodzin korzystających z pomocy społecznej z powodu bezrobocia

Legenda

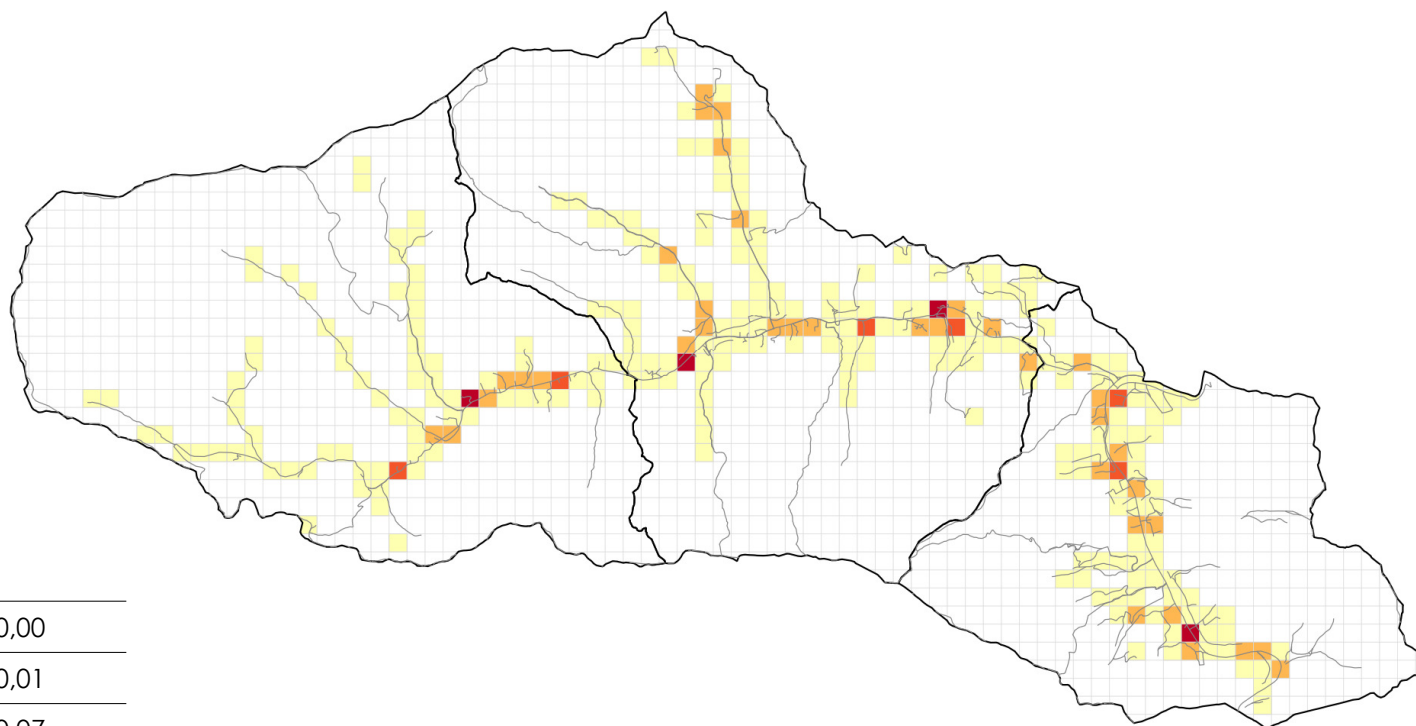
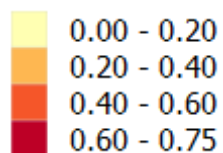


Statystyki

Minimum	0
5 percentyl	0
Mediana	0
95 percentyl	1
Maksimum	9

Natężenie przestępstw i wykroczeń (średnia/rok)*

Legenda



Statystyki

Minimum	0,00
5 percentyl	0,01
Mediana	0,07
95 percentyl	0,38
Maksimum	0,75

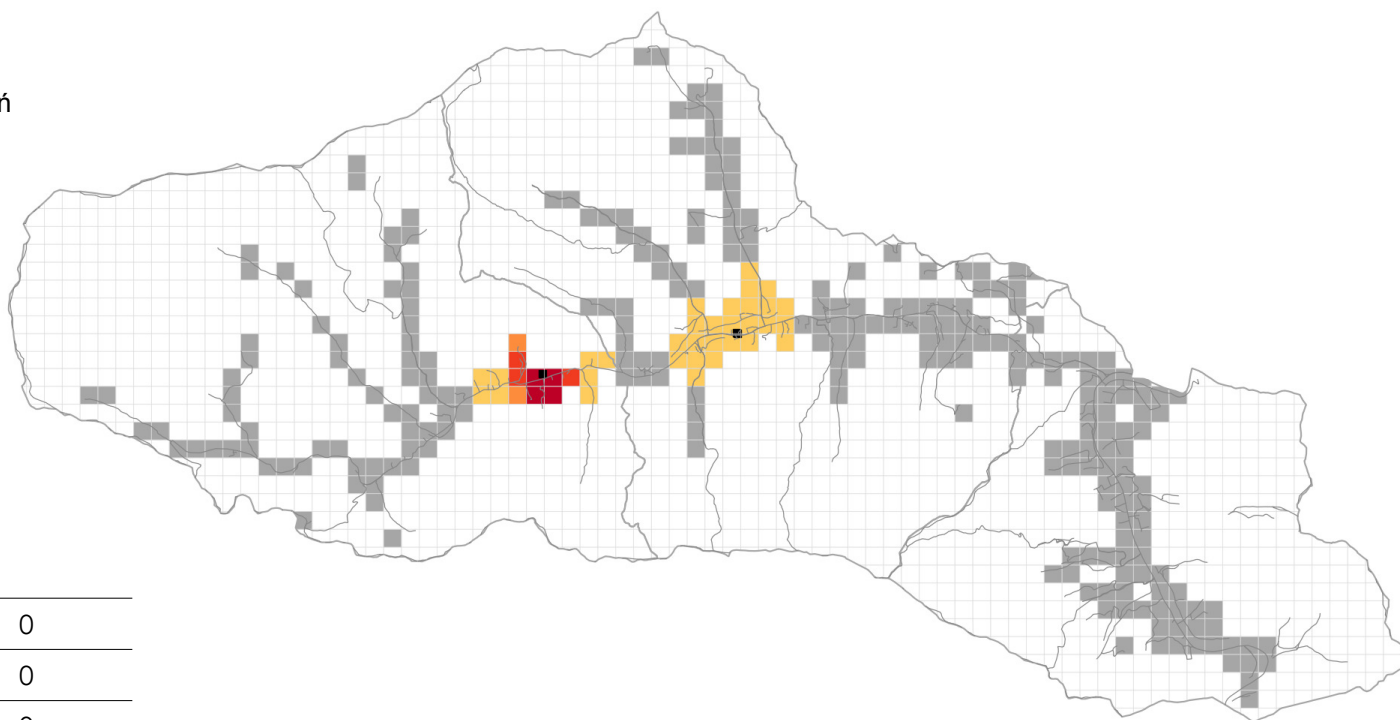
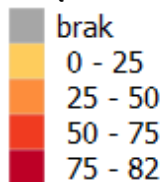
*Szacunek na podstawie danych zagregowanych na poziomie osiedli lub miejscowości za lata 2013-2015

Natężenie mieszkańców mieszkań komunalnych*

- Legenda

■ Lokalizacja mieszkań

Natężenie:



- Statystyki

Minimum	0
5 percentyl	0
Mediana	0
95 percentyl	4,5
Maksimum	82

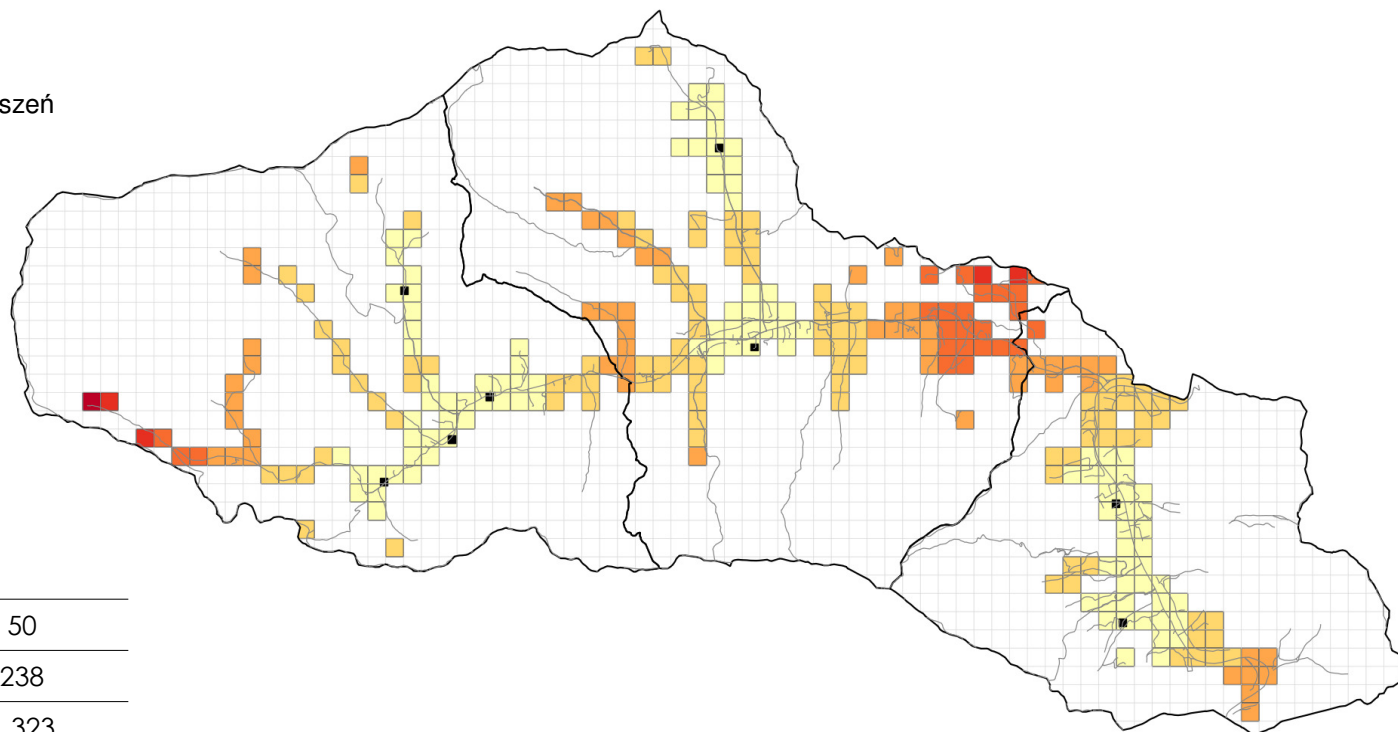
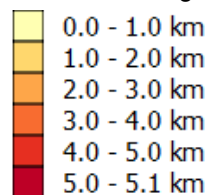
*Liczba mieszkańców mieszkań komunalnych w promieniu 1 km, ważona odległością obszaru referencyjnego do mieszkania

Odległość do stowarzyszeń

- Legenda

■ Lokalizacja stowarzyszeń

Przedział odległości:

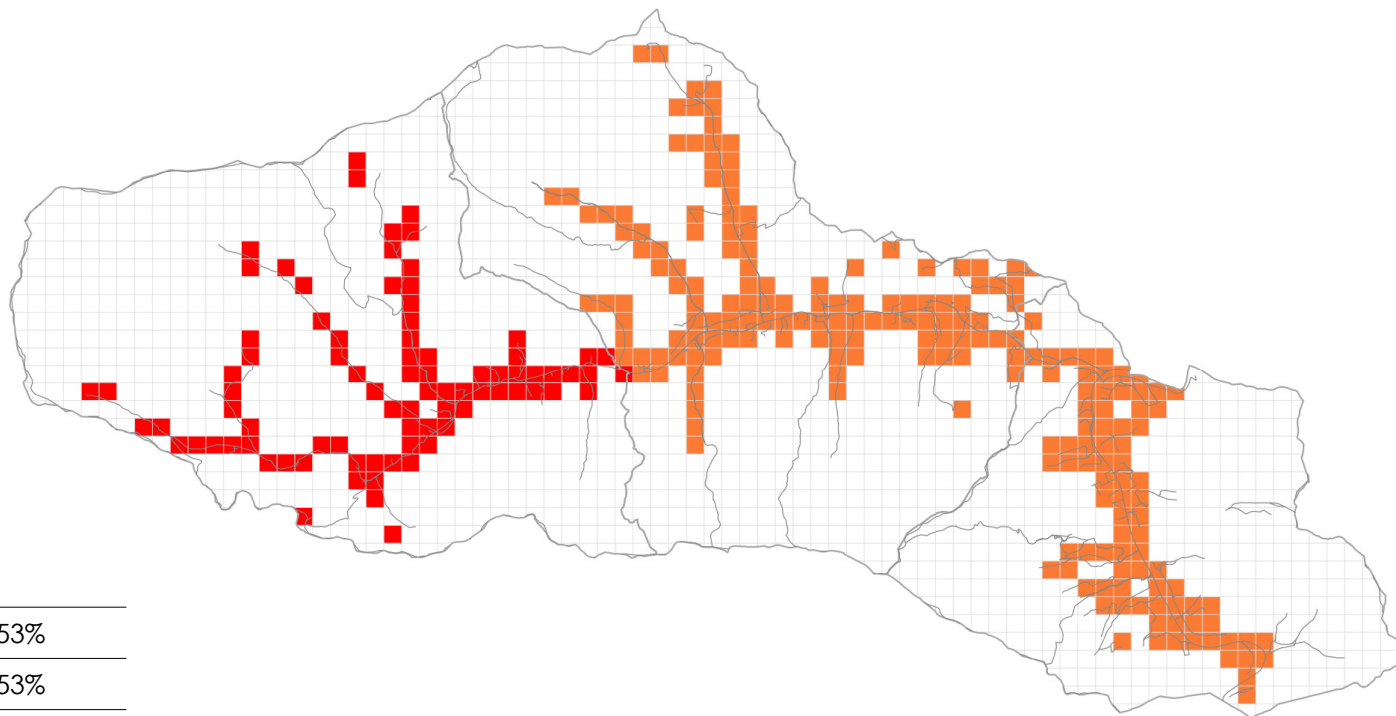
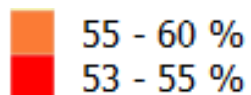


- Statystyki

Minimum	50
5 percentyl	238
Mediana	1 323
95 percentyl	3 544
Maksimum	5 095

Frekwencja wyborcza w wyborach prezydenckich w 2015r

■ Legenda

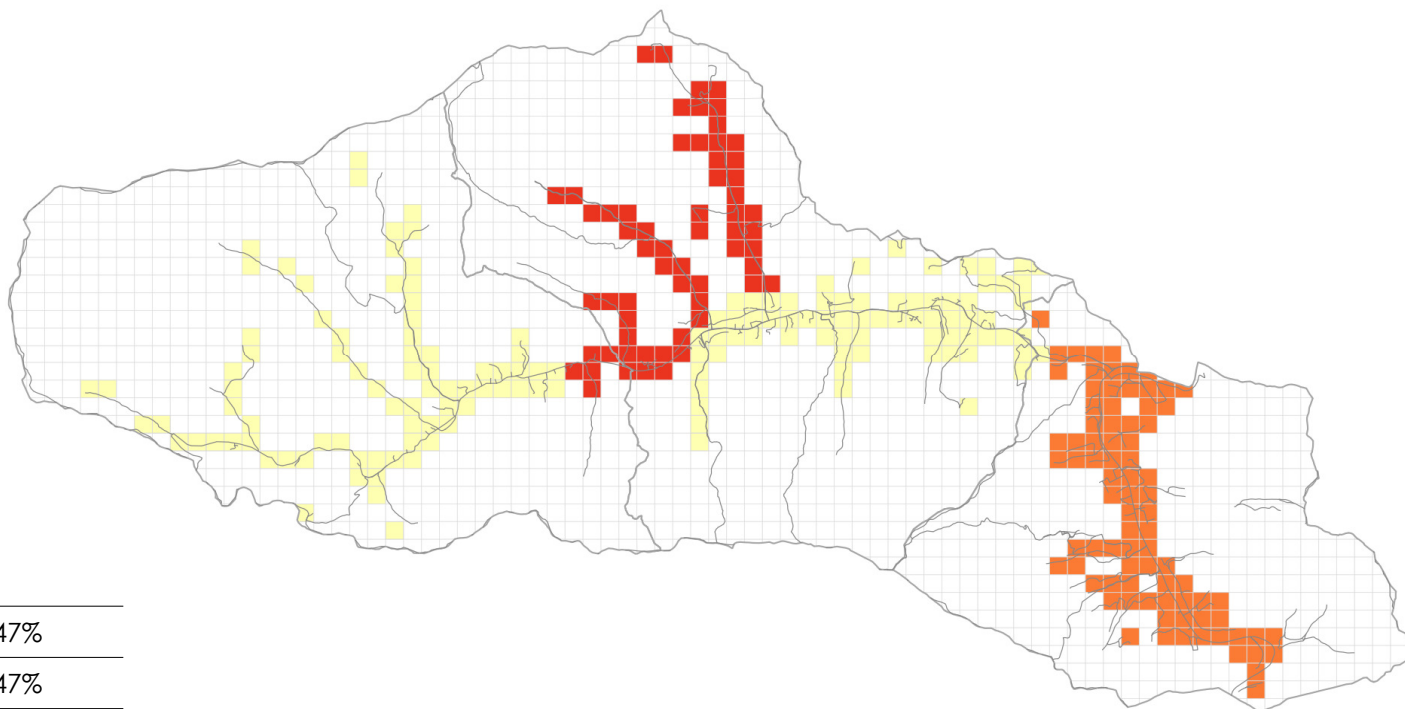
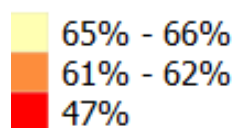


■ Statystyki

Minimum	53%
5 percentyl	53%
Mediana	58%
95 percentyl	60%
Maksimum	60%

Wyniki egzaminu po szkole podstawowej

Legenda



Statystyki

Minimum	47%
5 percentyl	47%
Mediana	65%
95 percentyl	66%
Maksimum	66%

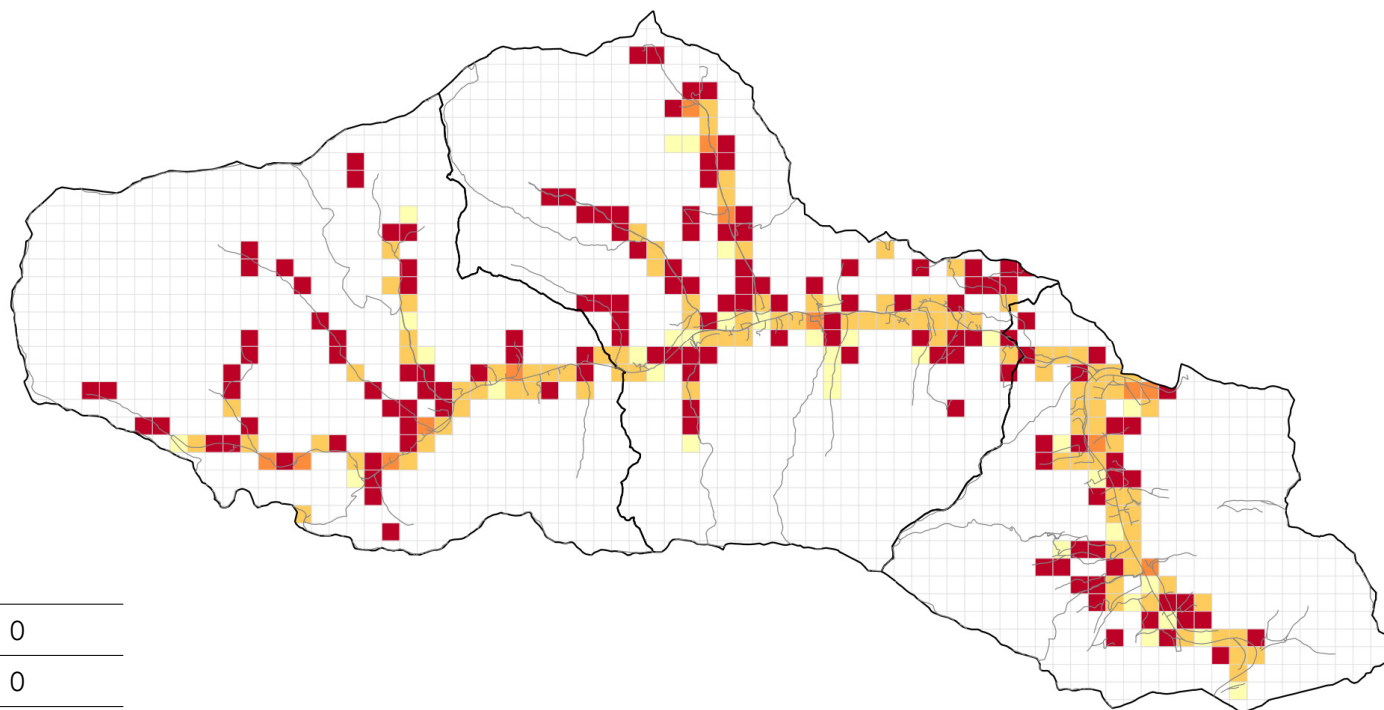
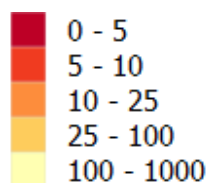


MISTiA NA SZLAKU

1. Metodyka analizy
2. Wartość wskaźnika syntetycznego
- 3. Wskaźniki cząstkowe**
 1. Czynniki społeczne
 - 2. Czynniki gospodarcze**
 3. Czynniki środowiskowe
 4. Czynniki techniczne
 5. Czynniki przestrzenno-funkcjonalne
4. Warianty obszarów zdegradowanych i rewitalizacji (do dyskusji)

Liczba firm w przeliczeniu na 1000 mieszkańców

Legenda



Statystyki

Minimum	0
5 percentyl	0
Mediana	16,5
95 percentyl	166,7
Maksimum	1000

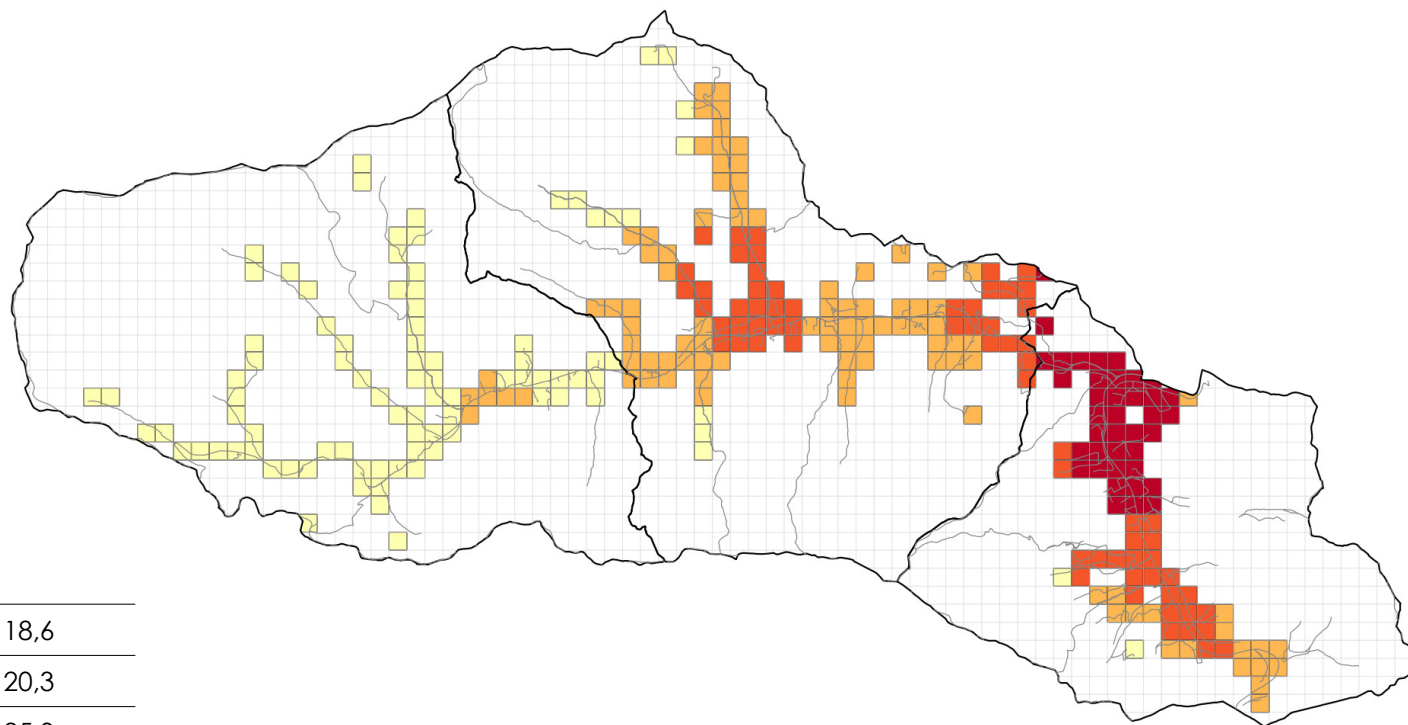
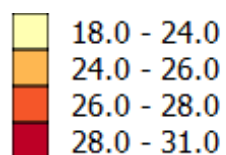


MISTiA NA SZLAKU

1. Metodyka analizy
2. Wartość wskaźnika syntetycznego
- 3. Wskaźniki cząstkowe**
 1. Czynniki społeczne
 2. Czynniki gospodarcze
 - 3. Czynniki środowiskowe**
 4. Czynniki techniczne
 5. Czynniki przestrzenno-funkcjonalne
4. Warianty obszarów zdegradowanych i rewitalizacji (do dyskusji)

Natężenie pyłu PM10 [μm^3]

Legenda



Statystyki

Minimum	18,6
5 percentyl	20,3
Mediana	25,0
95 percentyl	29,4
Maksimum	30,7

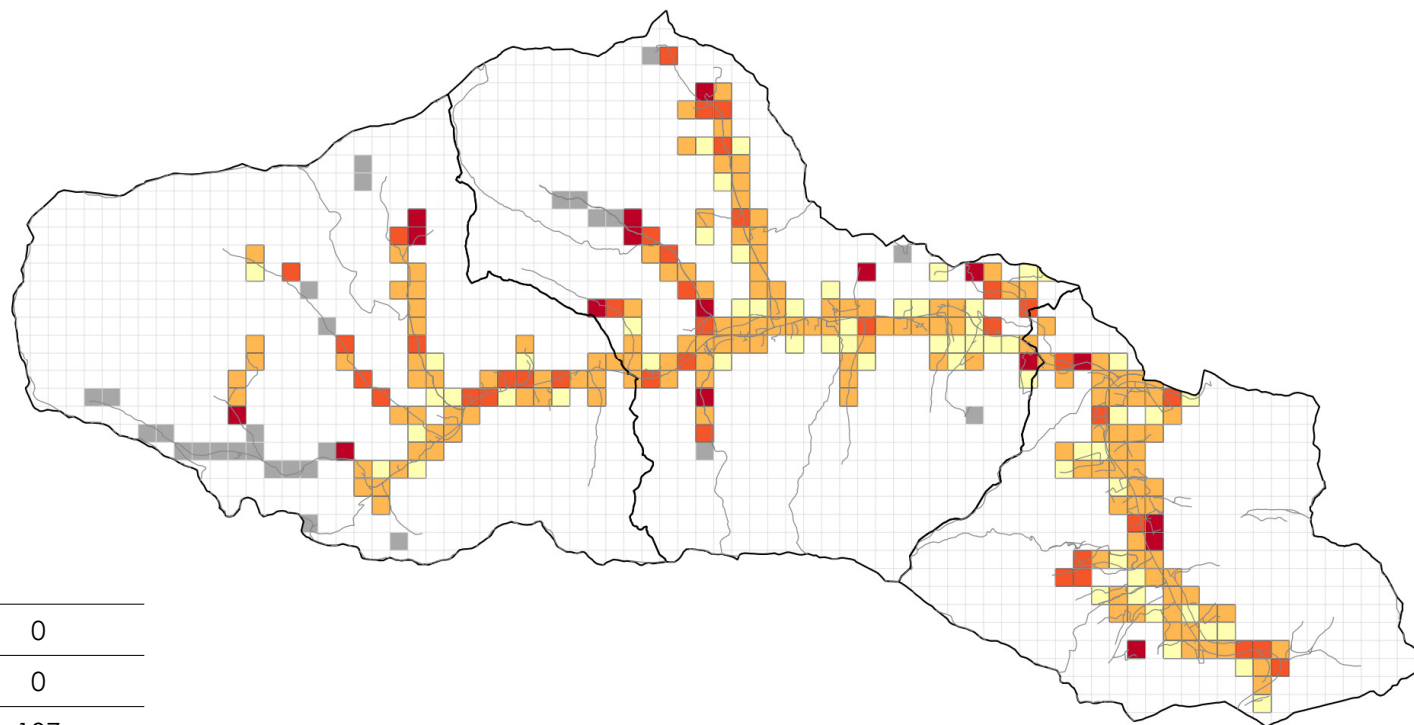
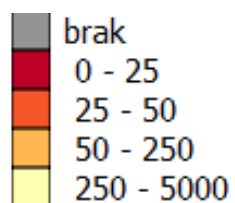


MISTIA NA SZLAKU

1. Metodyka analizy
2. Wartość wskaźnika syntetycznego
- 3. Wskaźniki cząstkowe**
 1. Czynniki społeczne
 2. Czynniki gospodarcze
 3. Czynniki środowiskowe
 - 4. Czynniki techniczne**
 5. Czynniki przestrzenno-funkcjonalne
4. Warianty obszarów zdegradowanych i rewitalizacji (do dyskusji)

Natężenie instalacji solarnych* na 1000 mieszkańców

Legenda



Statystyki

Minimum	0
5 percentyl	0
Mediana	107
95 percentyl	698
Maksimum	4924

*Liczba instalacji solarnych w promieniu 1 km, ważona odległością obszaru referencyjnego od instalacji



MISTiA NA SZLAKU

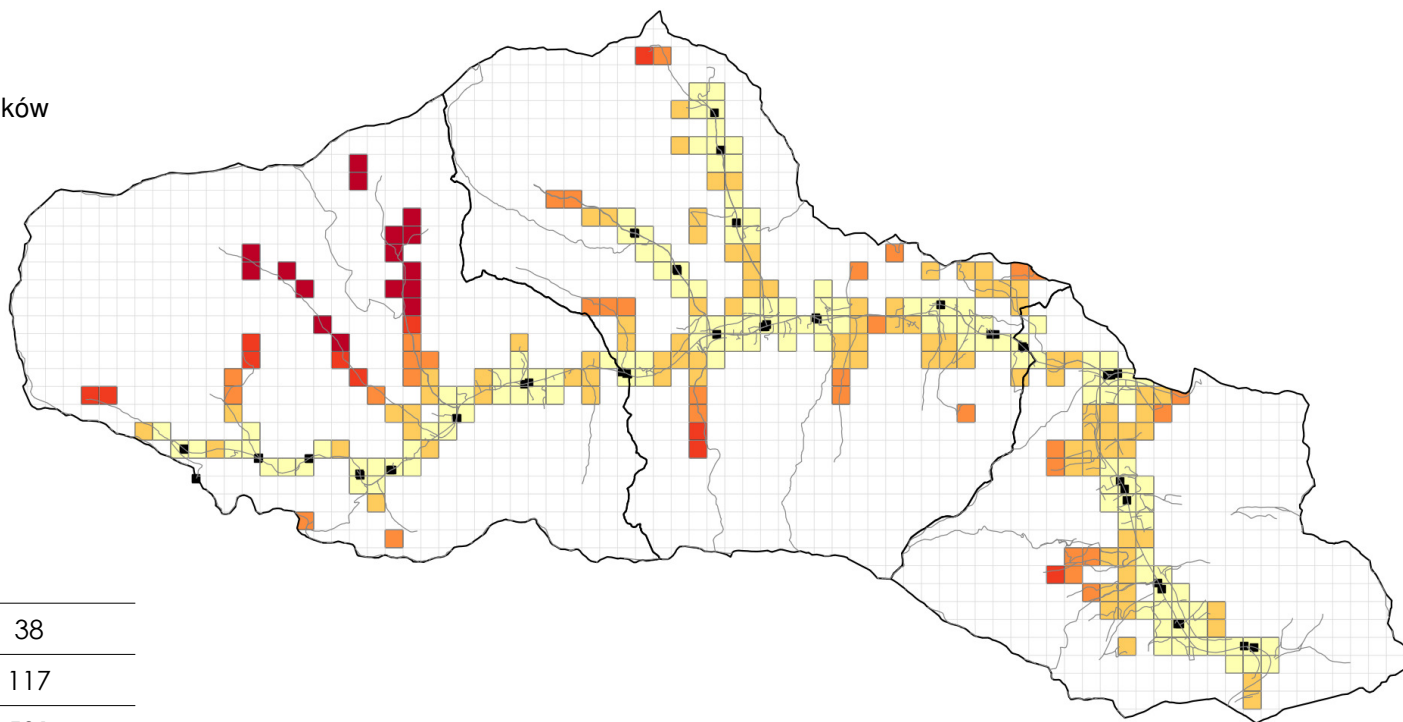
1. Metodyka analizy
2. Wartość wskaźnika syntetycznego
- 3. Wskaźniki cząstkowe**
 1. Czynniki społeczne
 2. Czynniki gospodarcze
 3. Czynniki środowiskowe
 4. Czynniki techniczne
 - 5. Czynniki przestrzenno-funkcjonalne**
4. Warianty obszarów zdegradowanych i rewitalizacji (do dyskusji)

Odległość do przystanku

- Legenda

■ Lokalizacja przystanków

Przedział odległości:



- Statystyki

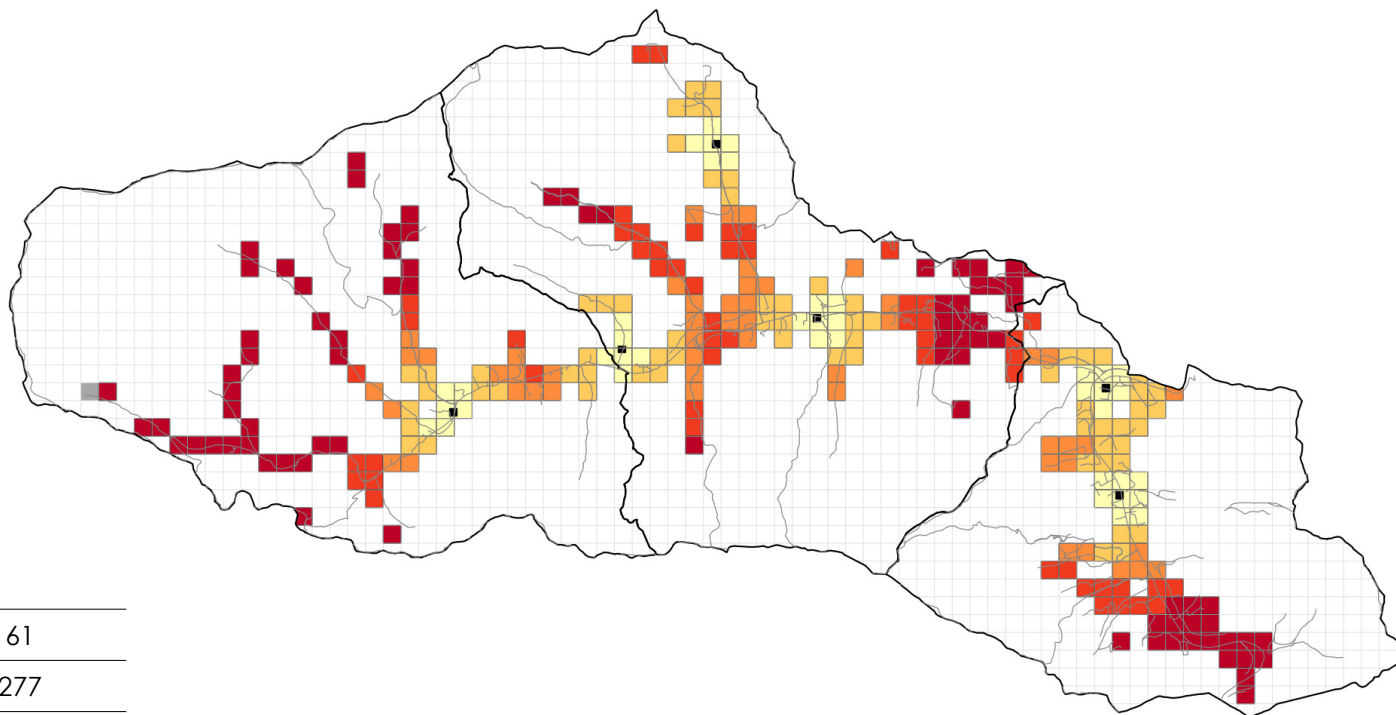
Minimum	38
5 percentyl	117
Mediana	531
95 percentyl	2 025
Maksimum	4 587

Odległość do szkoły podstawowej

Legenda

■ Lokalizacja szkół

Przedział odległości:



Statystyki

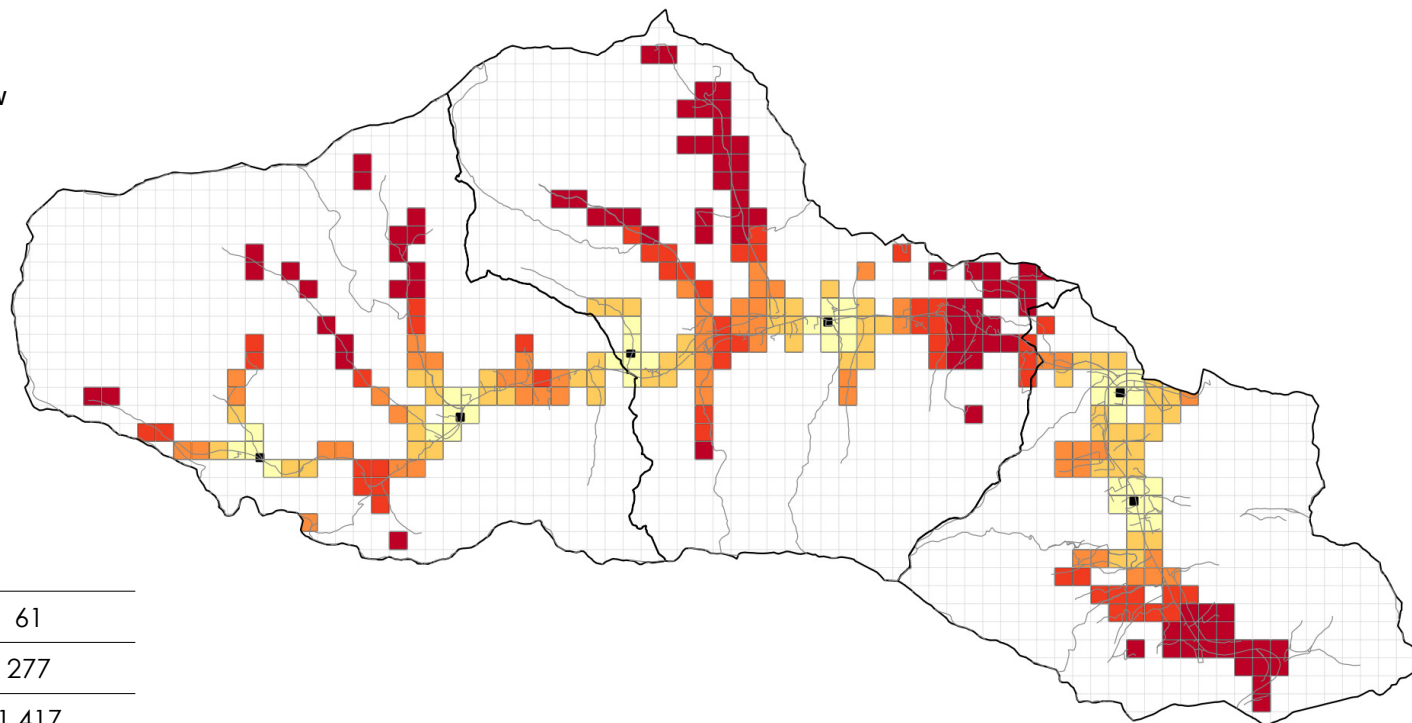
Minimum	61
5 percentyl	277
Mediana	1 393
95 percentyl	3 742
Maksimum	6 138

Odległość do obiektów sportowych i rekreacyjnych

- Legenda

■ Lokalizacja obiektów

Przedział odległości:



- Statystyki

Minimum	61
5 percentyl	277
Mediana	1 417
95 percentyl	3 522
Maksimum	5 015

Odległość do świetlic i bibliotek

- Legenda

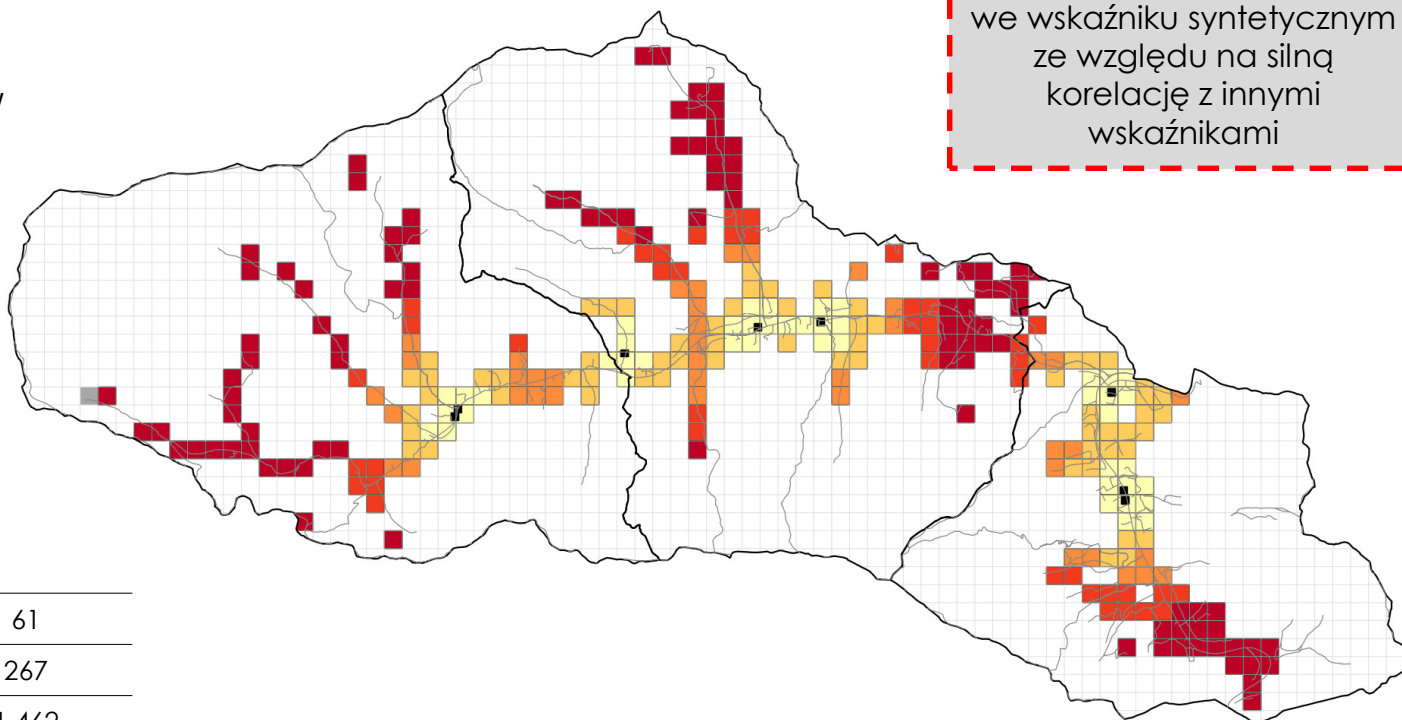
■ Lokalizacja obiektów

Przedział odległości:



- Statystyki

Minimum	61
5 percentyl	267
Mediana	1 462
95 percentyl	3 983
Maksimum	6 138



Wskaźnik nie uwzględniony we wskaźniku syntetycznym ze względu na silną korelację z innymi wskaźnikami

Odległość do obiektów kultury

Legenda

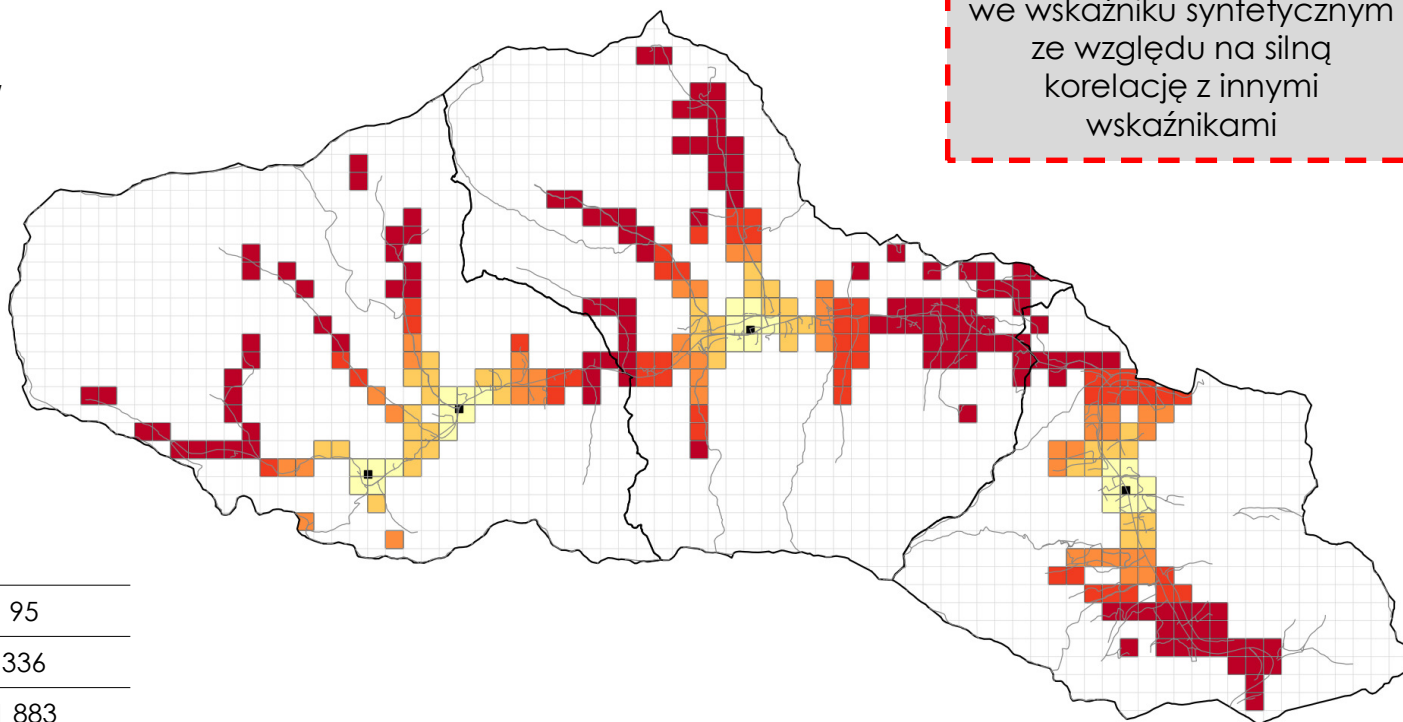
■ Lokalizacja obiektów

Przedział odległości:



Statystyki

Minimum	95
5 percentyl	336
Mediana	1 883
95 percentyl	3 917
Maksimum	4 916



Wskaźnik nie uwzględniony we wskaźniku syntetycznym ze względu na silną korelację z innymi wskaźnikami

Odległość do obiektów podstawowej opieki zdrowotnej

Legenda

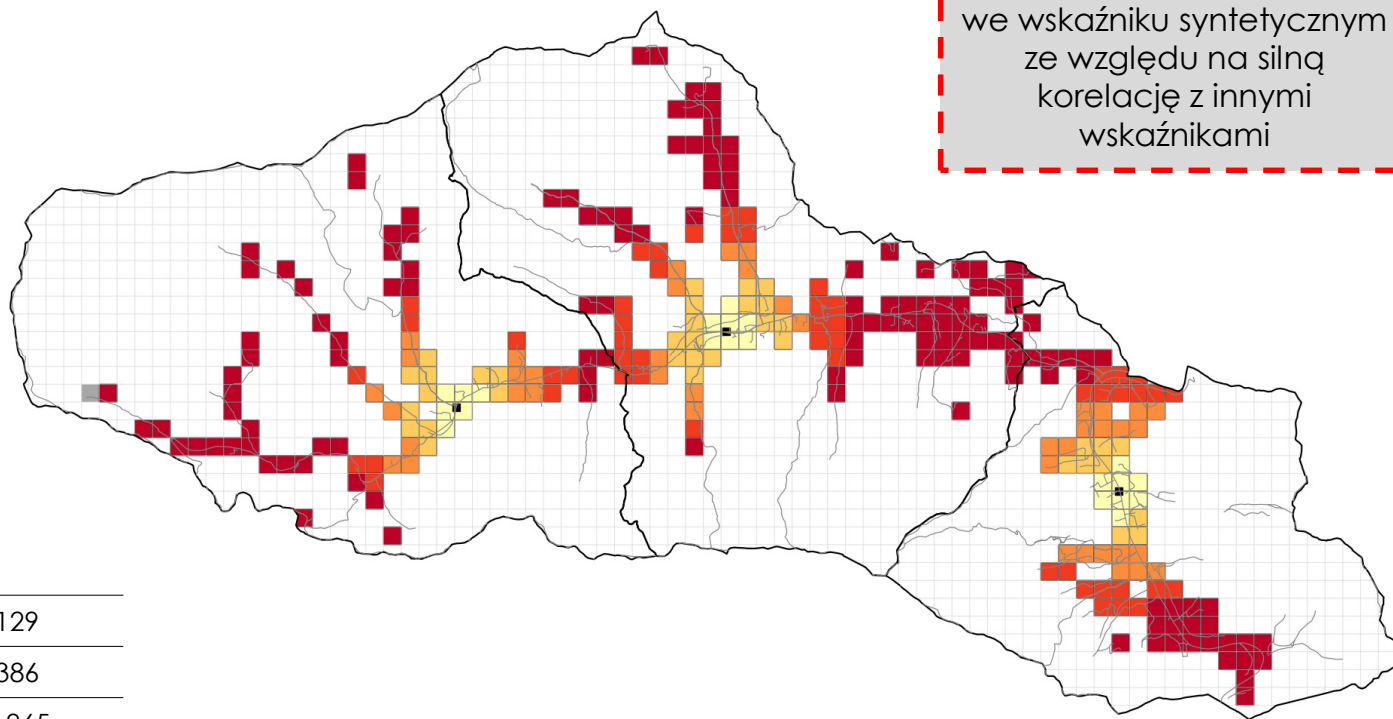
■ Lokalizacja obiektów

Przedział odległości:



Statystyki

Minimum	129
5 percentyl	386
Mediana	1 965
95 percentyl	4 139
Maksimum	6 188



Wskaźnik nie uwzględniony we wskaźniku syntetycznym ze względu na silną korelację z innymi wskaźnikami



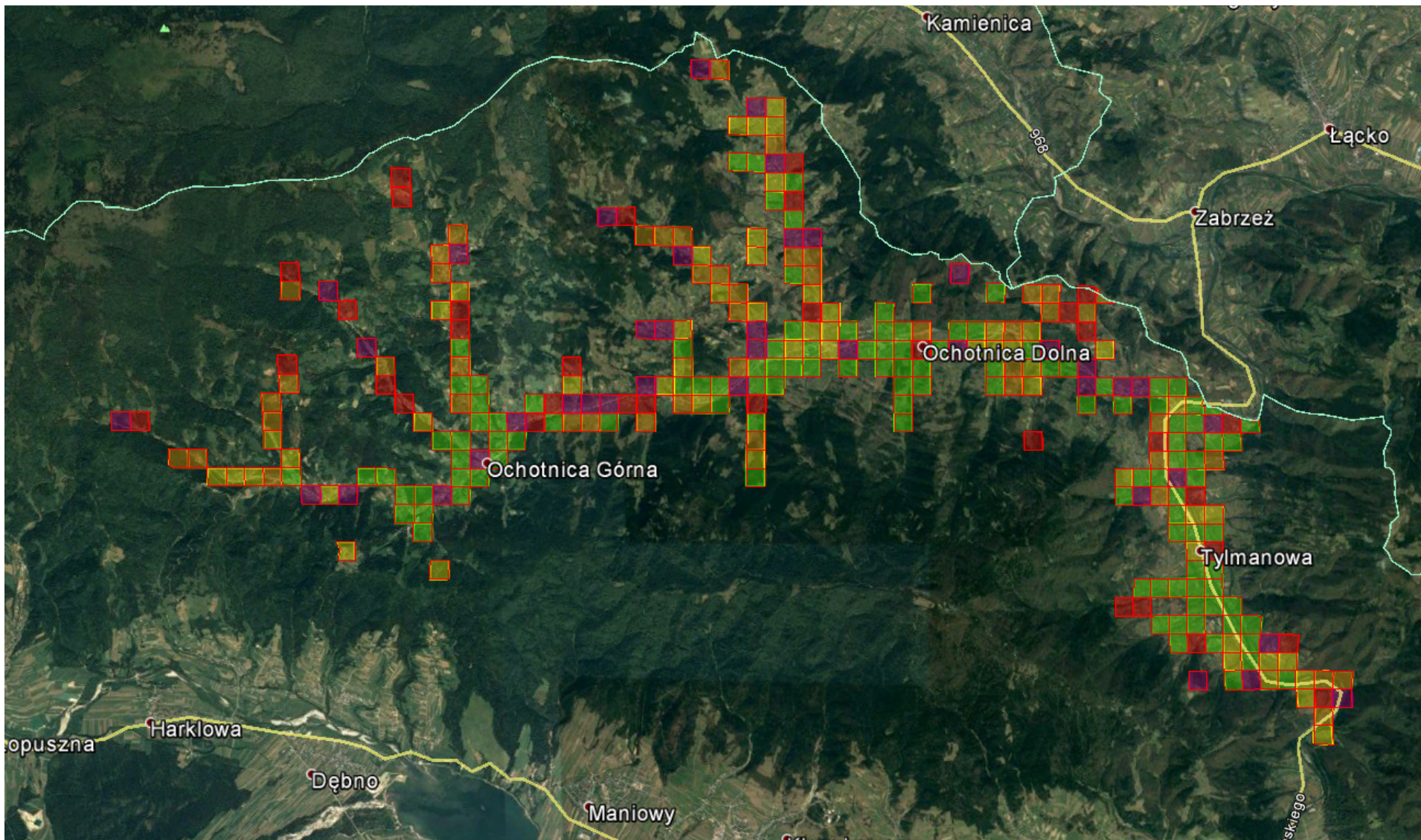
MISTiA NA SZLAKU

1. Metodyka analizy
2. Wartość wskaźnika syntetycznego
3. Wskaźniki cząstkowe
4. **Warianty obszarów zdegradowanych i rewitalizacji (do dyskusji)**

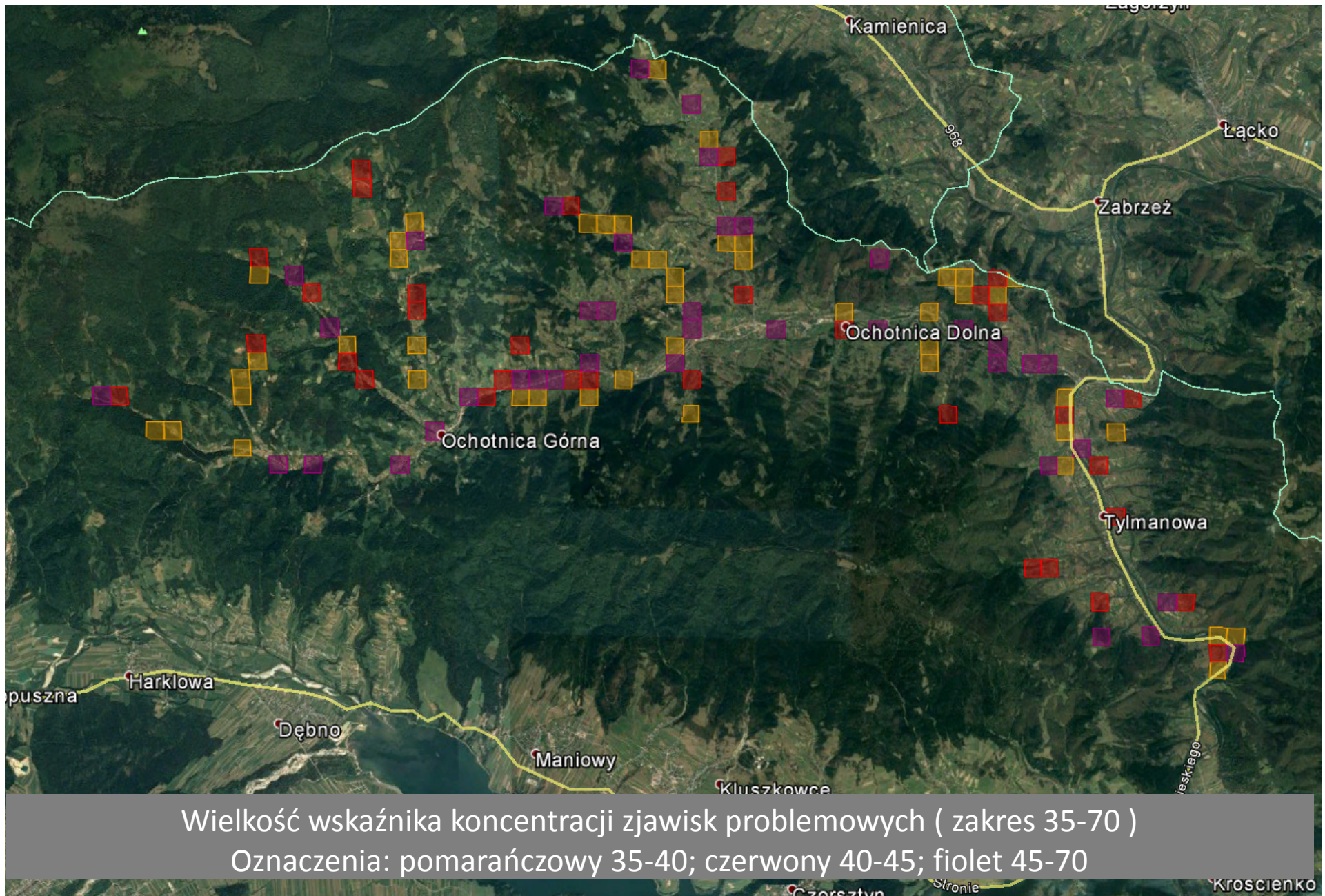


MISTiA NA SZLAKU

1. Metodyka analizy
2. Wartość wskaźnika syntetycznego
3. Wskaźniki cząstkowe
4. **Warianty obszarów zdegradowanych i rewitalizacji (do dyskusji)**



Wielkość wskaźnika zintegrowanego koncentracji zjawisk problemowych (zakres 0-70 –pełny)
 Oznaczenia przedziałów: zielony 0-30; żółty 30-35; pomarańczowy 35-40; czerwony 40-45; fiolet 45-70

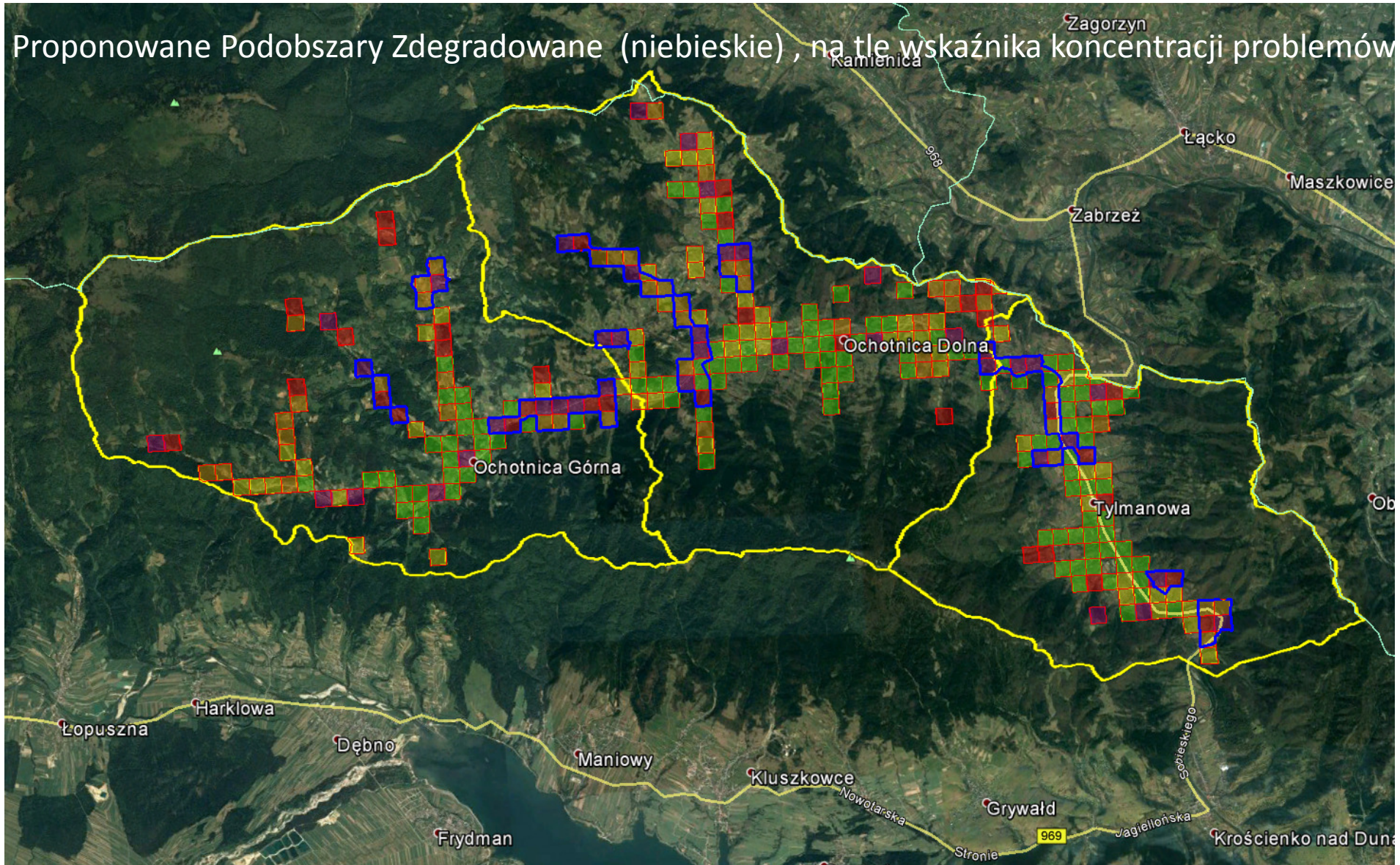




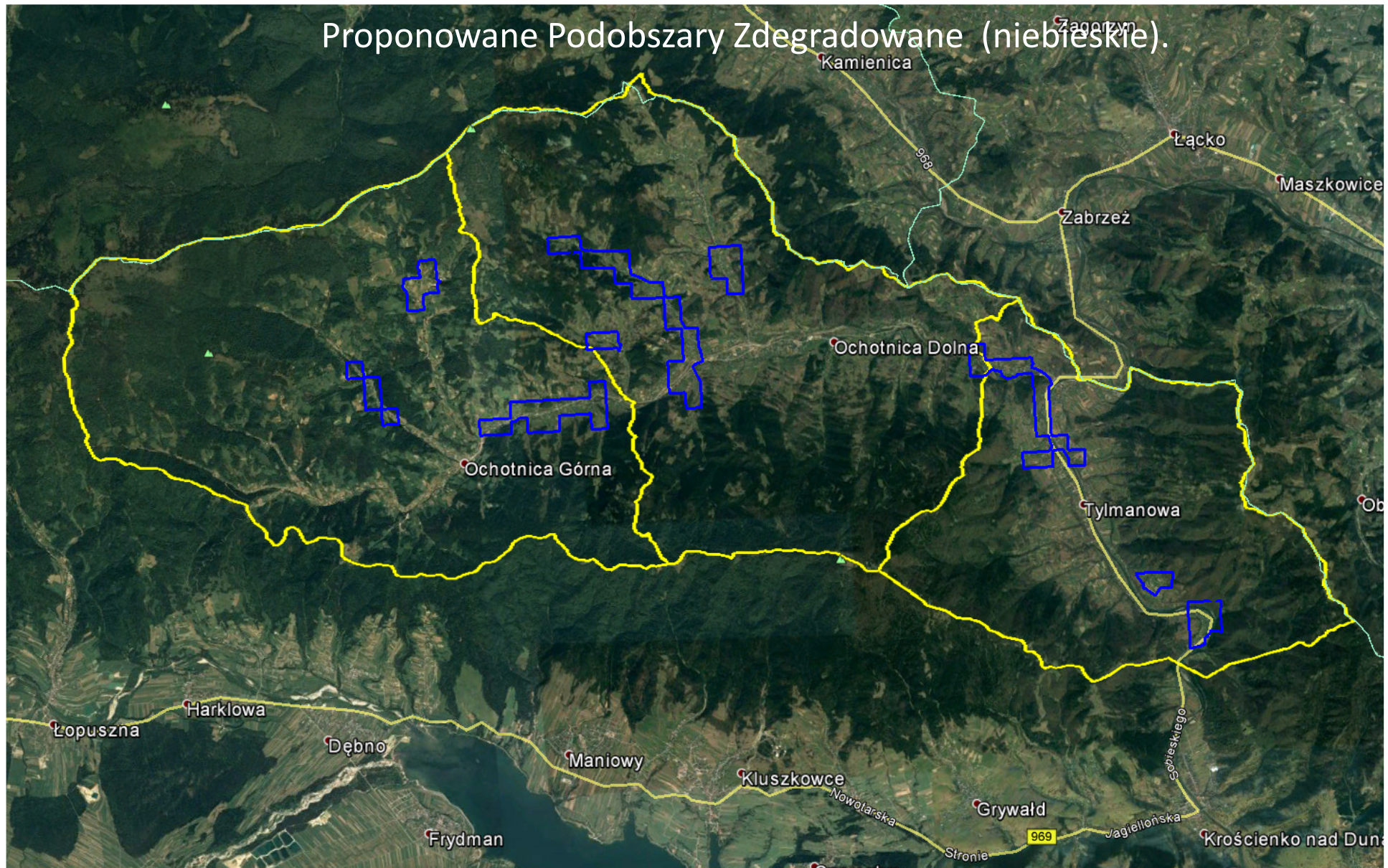
MISTiA NA SZLAKU

1. Metodyka analizy
2. Wartość wskaźnika syntetycznego
3. Wskaźniki cząstkowe
4. **Warianty obszarów zdegradowanych i rewitalizacji (do dyskusji)**
 1. **Podobszary zdegradowane**
 2. **Podobszary rewitalizacji**

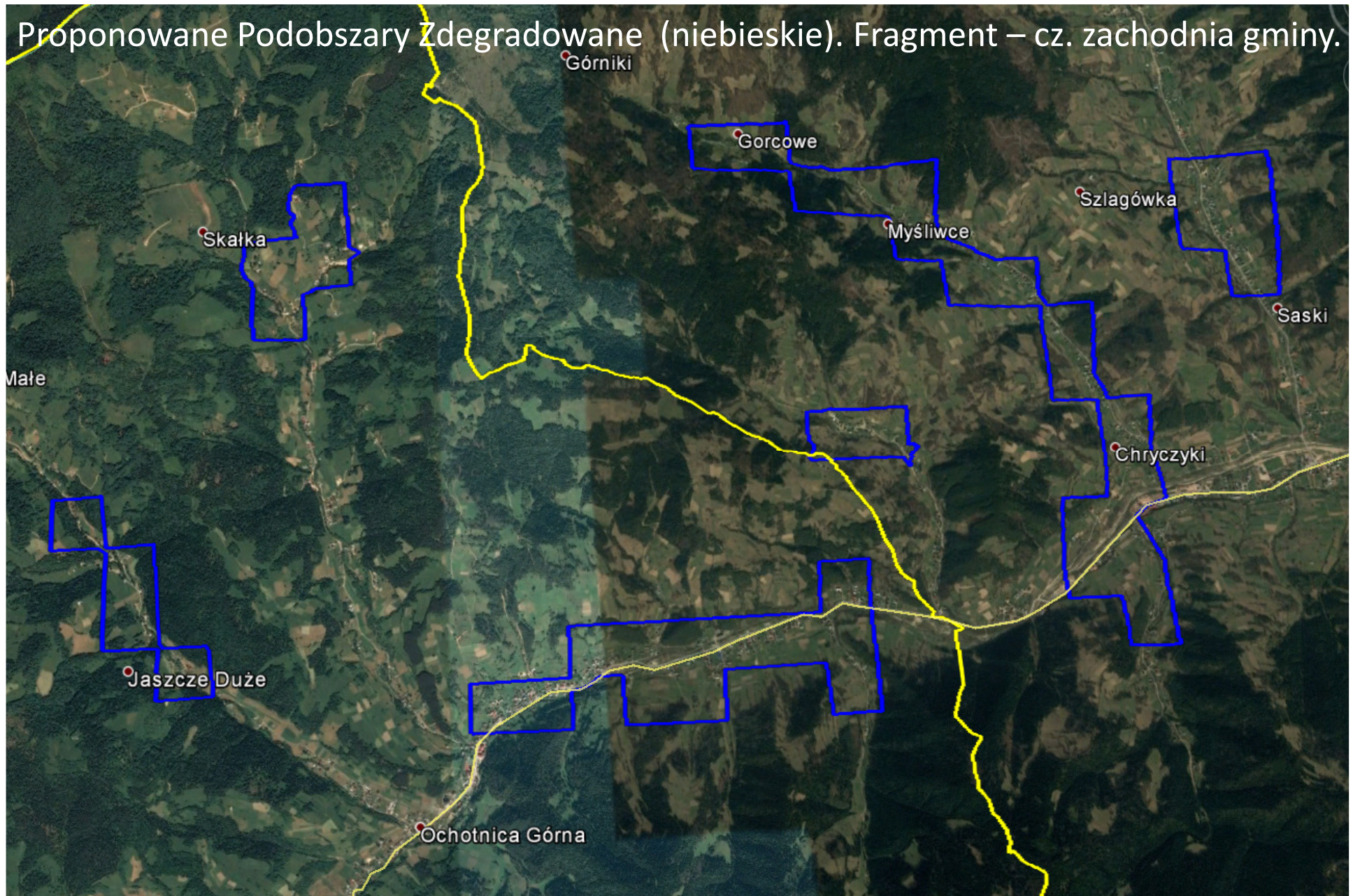
Proponowane Podobszary Zdegradowane (niebieskie), na tle wskaźnika koncentracji problemów



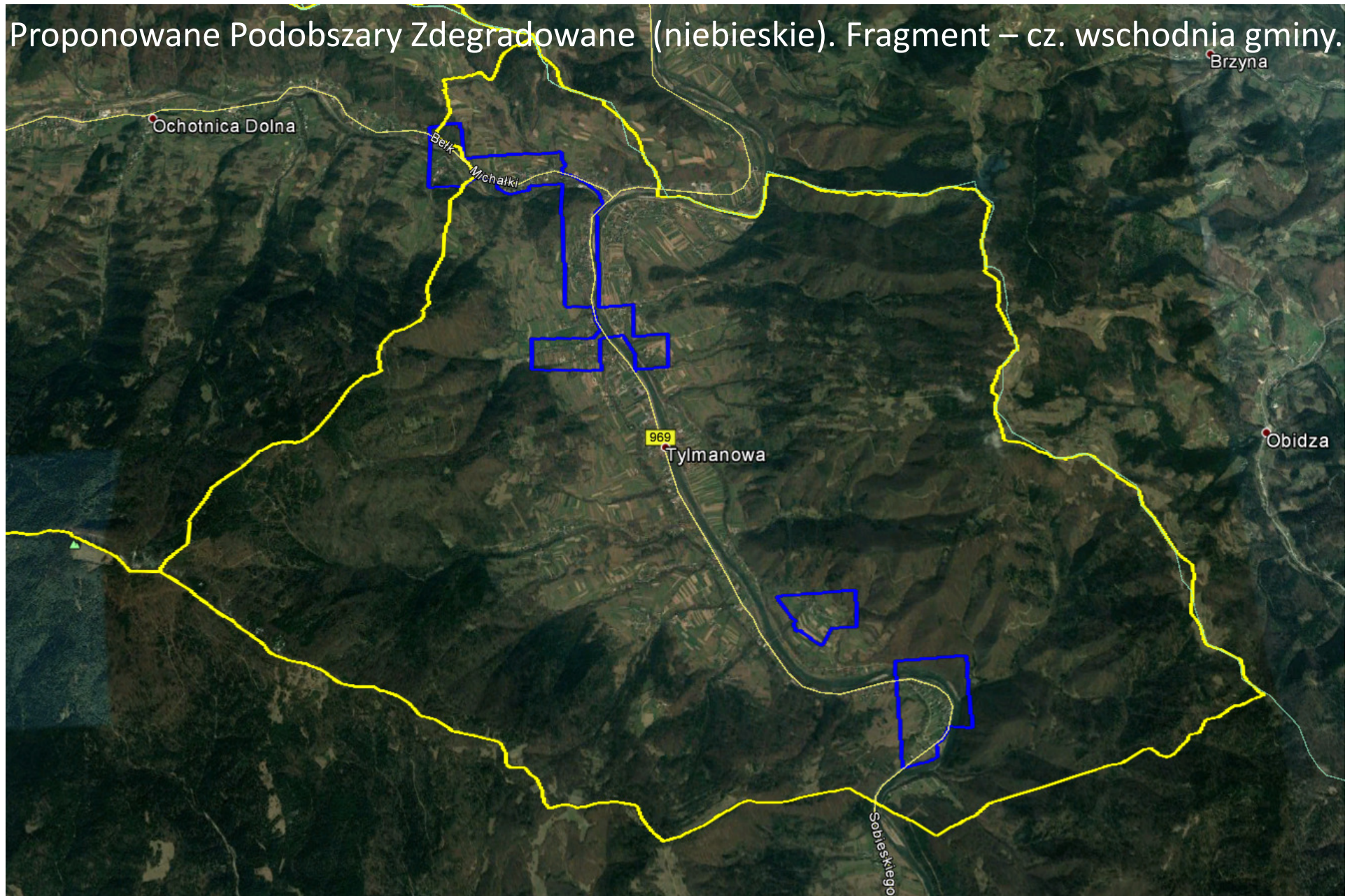
Proponowane Podobszary Zdegradowane (niebieskie).



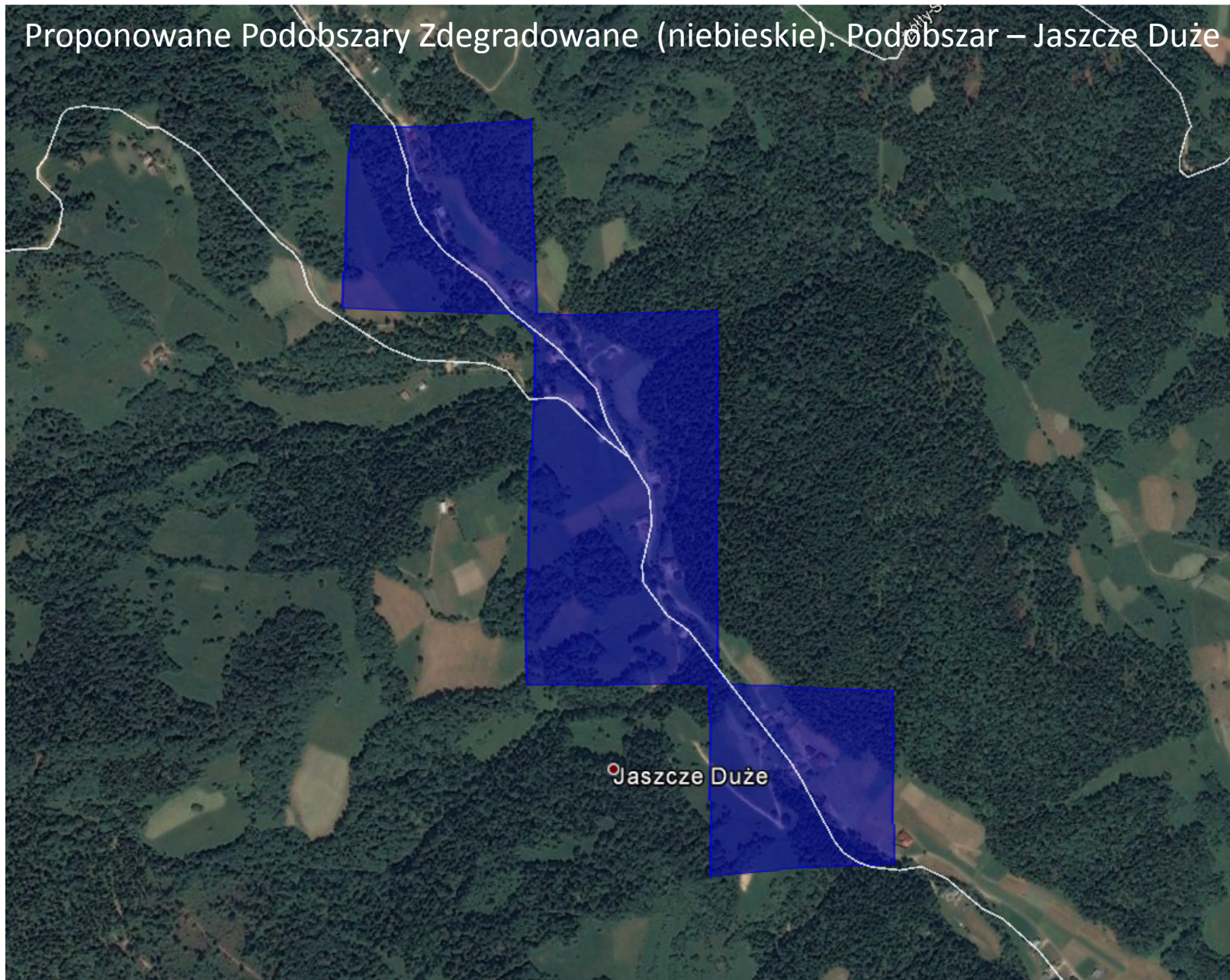
Proponowane Podobszary Zdegradowane (niebieskie). Fragment – cz. zachodnia gminy.



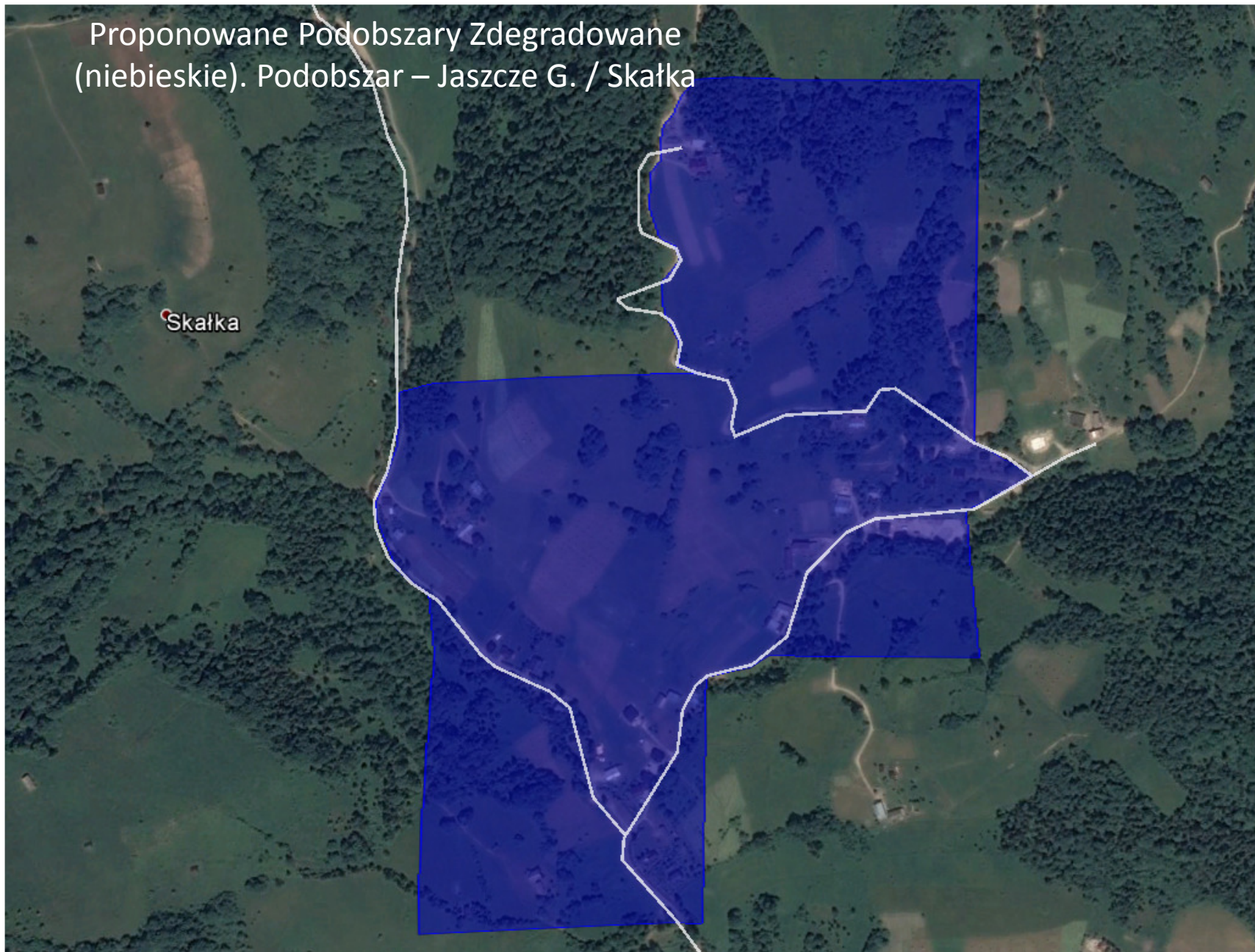
Proponowane Podobszary Zdegradowane (niebieskie). Fragment – cz. wschodnia gminy.



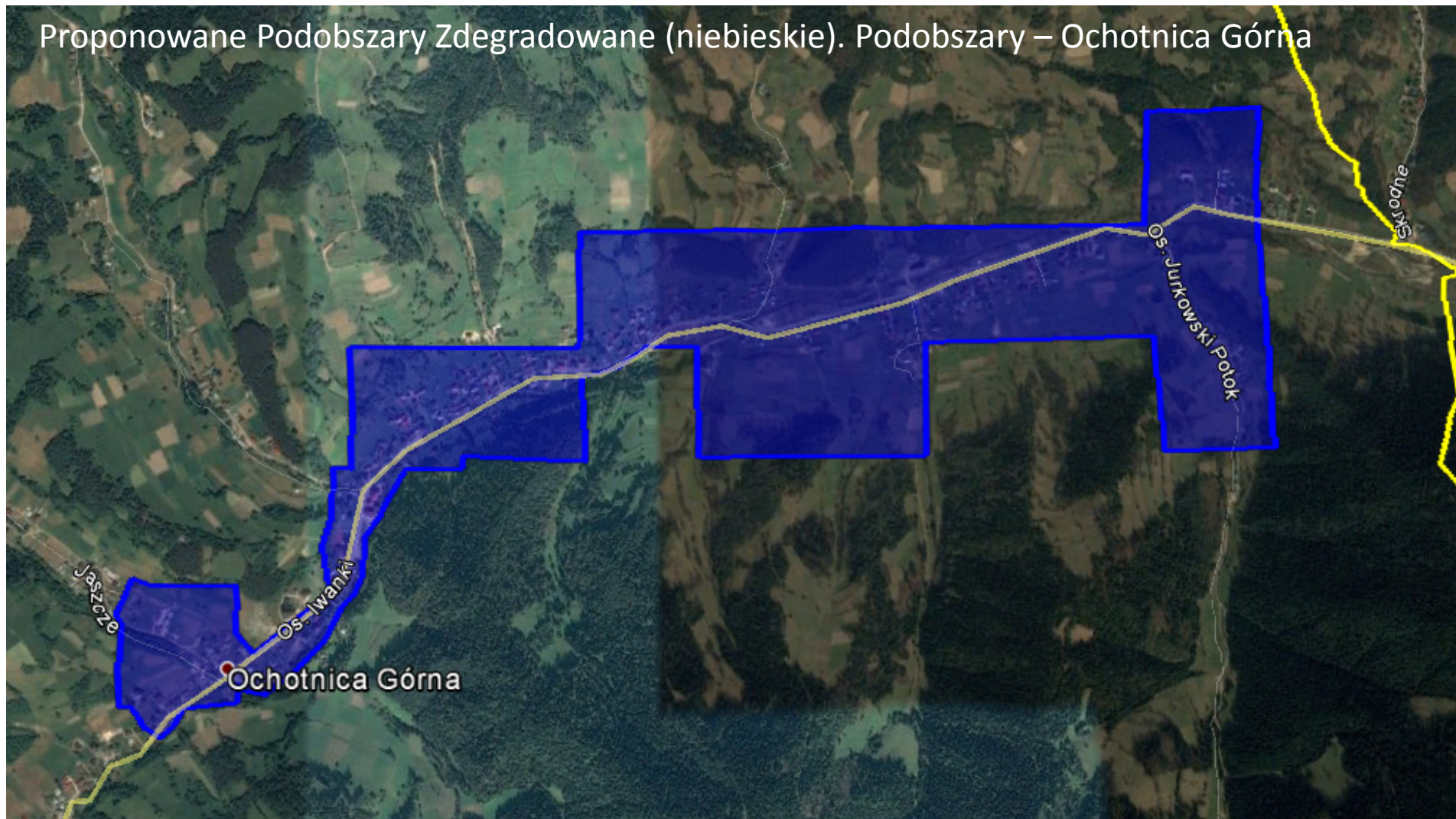
Proponowane Podobszary Zdegradowane (niebieskie). Podobszar – Jaszczce Duże



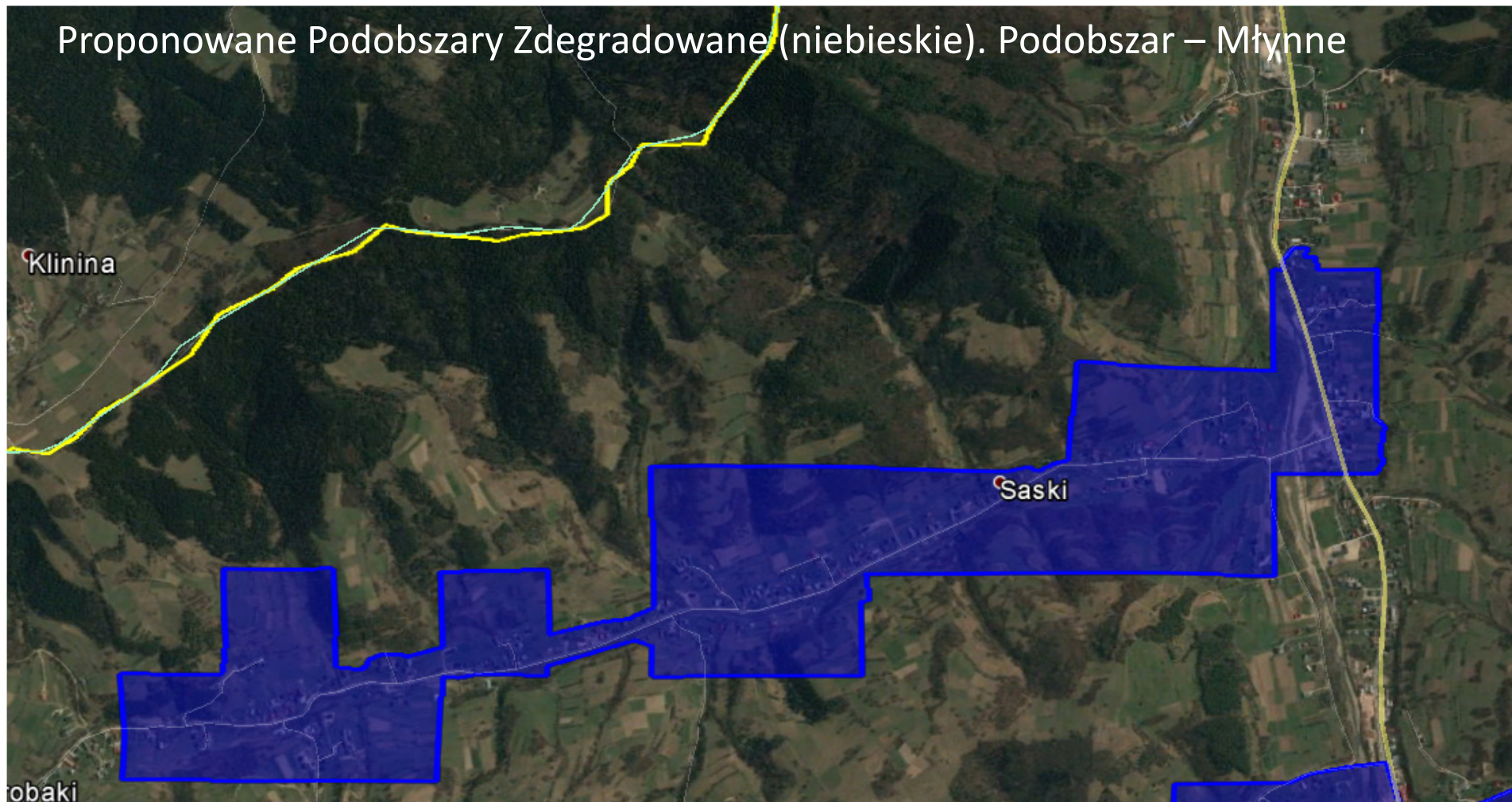
Proponowane Podobszary Zdegradowane
(niebieskie). Podobszar – Jaszcz G. / Skałka



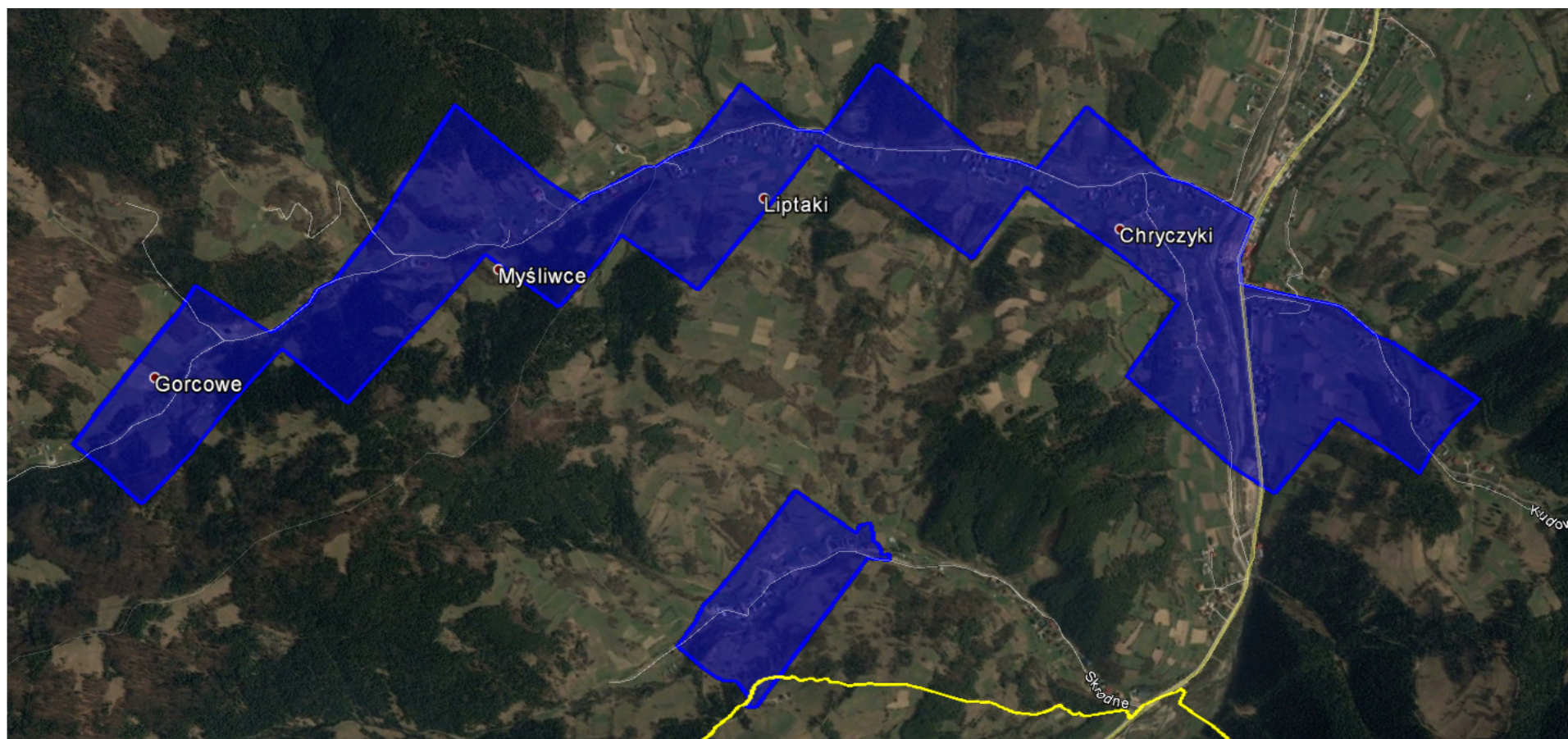
Proponowane Podobszary Zdegradowane (niebieskie). Podobszary – Ochotnica Górna



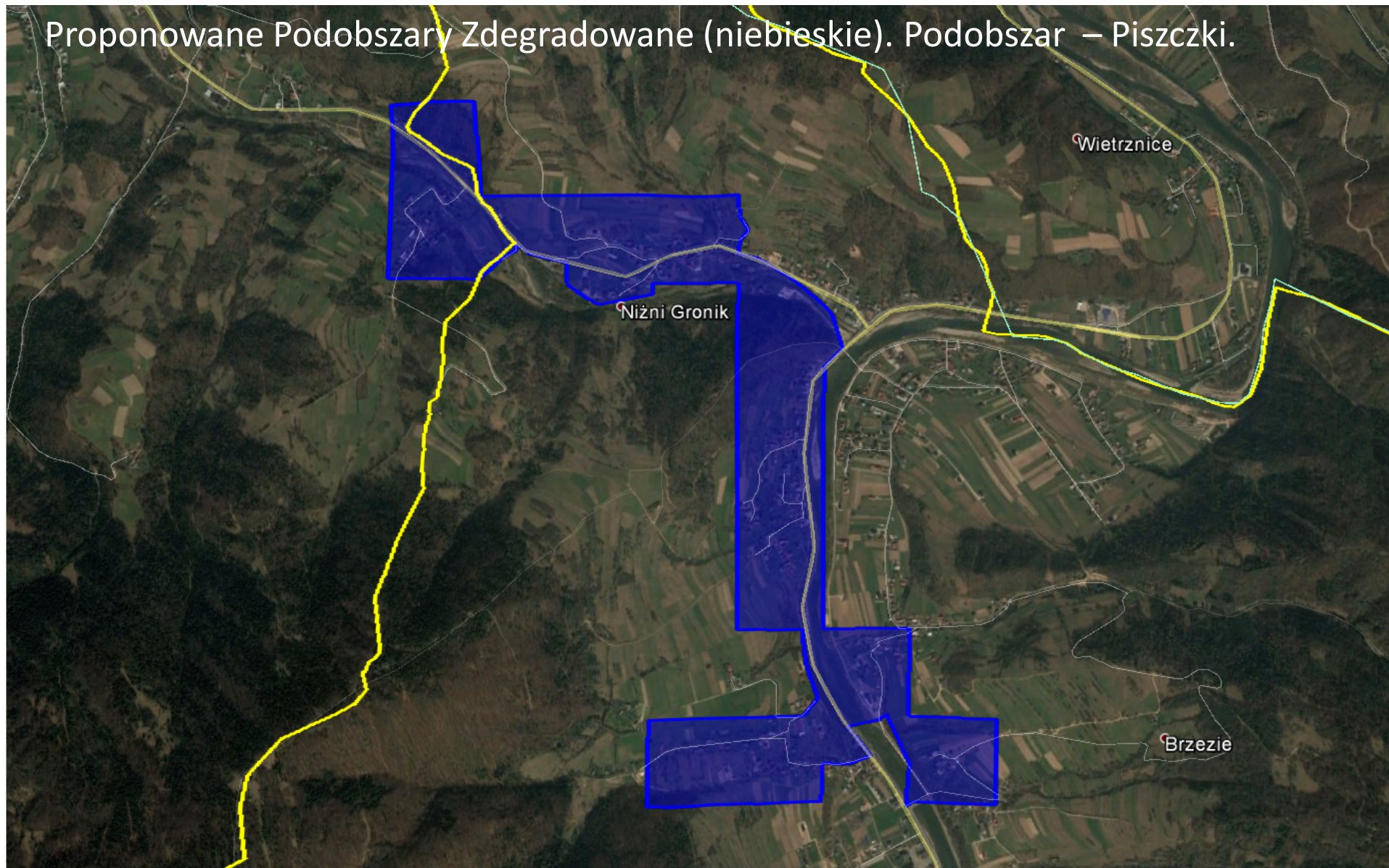
Proponowane Podobszary Zdegradowane (niebieskie). Podobszar – Młynne



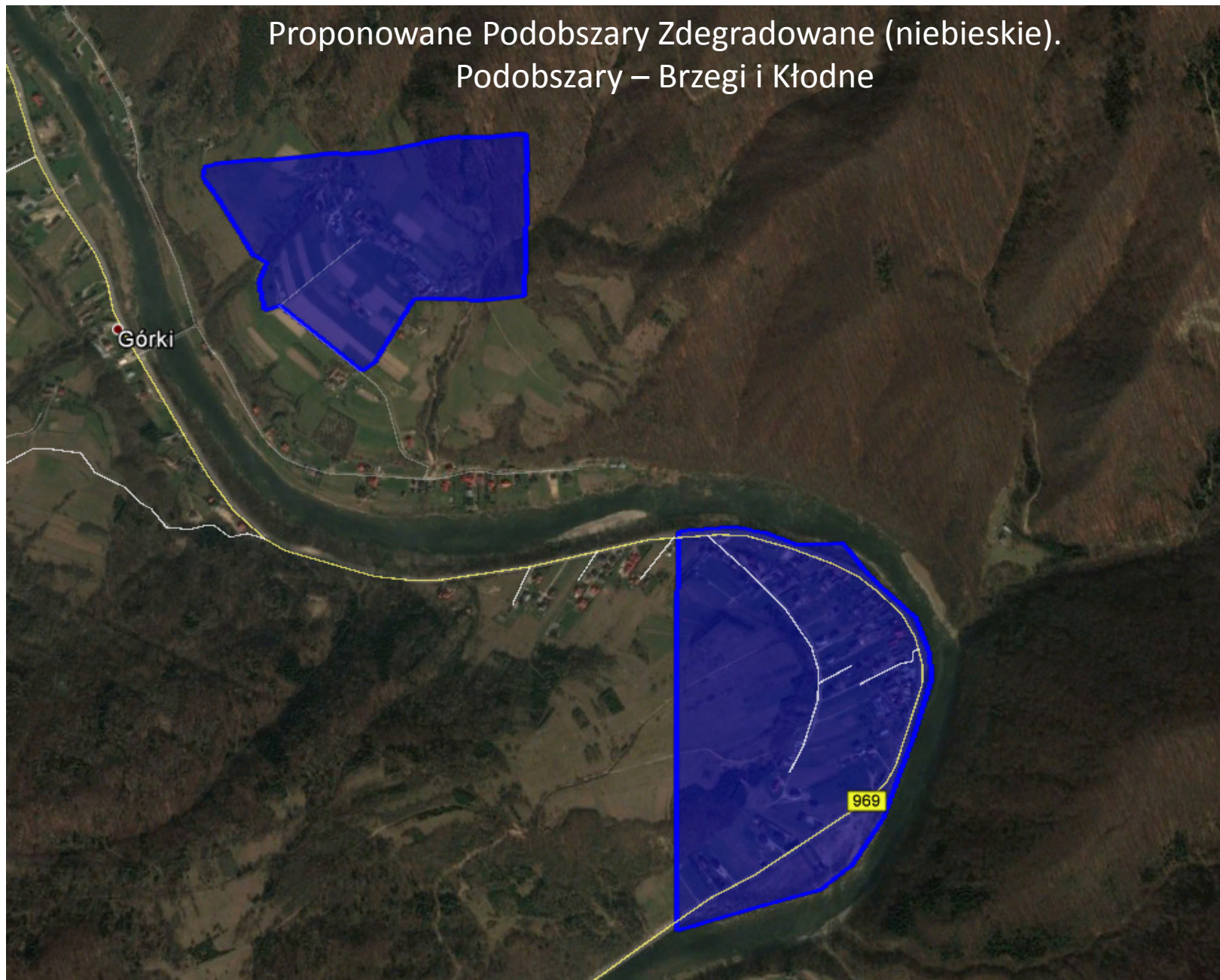
Proponowane Podobszary Zdegradowane (niebieskie). Podobszar – Kudowe - Gorcowe



Proponowane Podobszary Zdegradowane (niebieskie). Podobszar – Piszczki.



Proponowane Podobszary Zdegradowane (niebieskie).
Podobszary – Brzegi i Kłodne





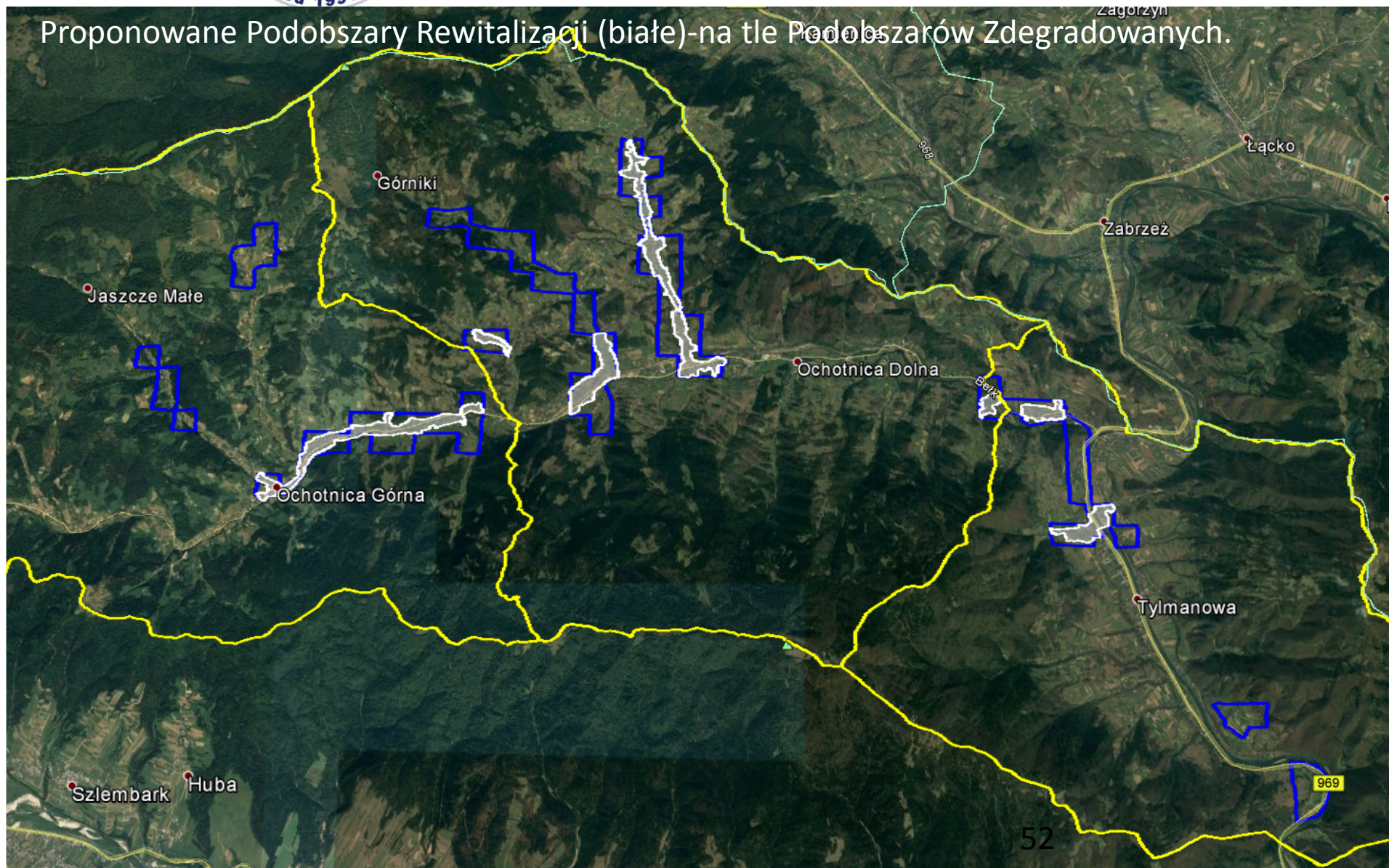
MISTiA NA SZLAKU

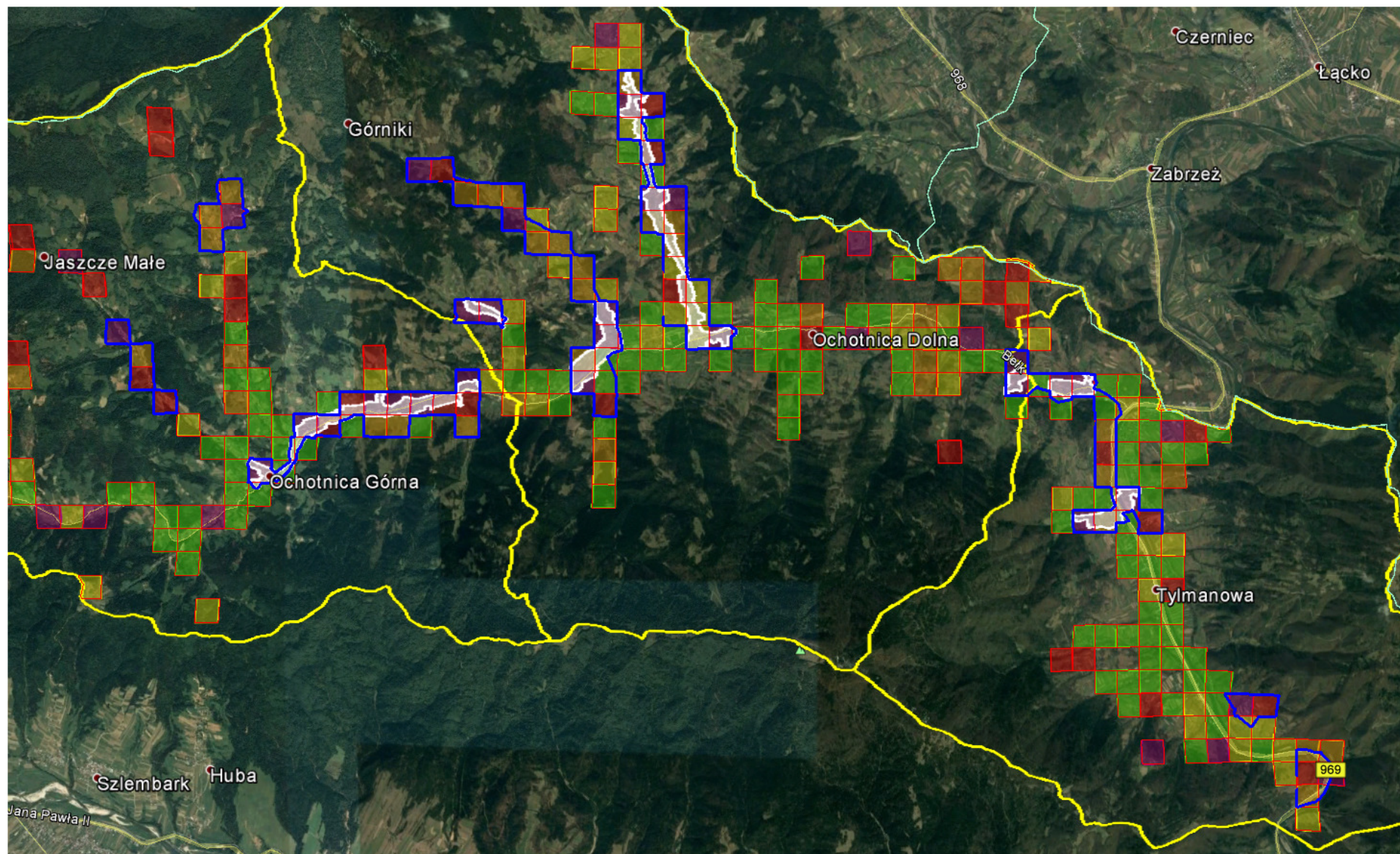
1. Metodyka analizy
2. Wartość wskaźnika syntetycznego
3. Wskaźniki cząstkowe
4. **Warianty obszarów zdegradowanych i rewitalizacji (do dyskusji)**
 1. Podobszary zdegradowane
 2. **Podobszary rewitalizacji**



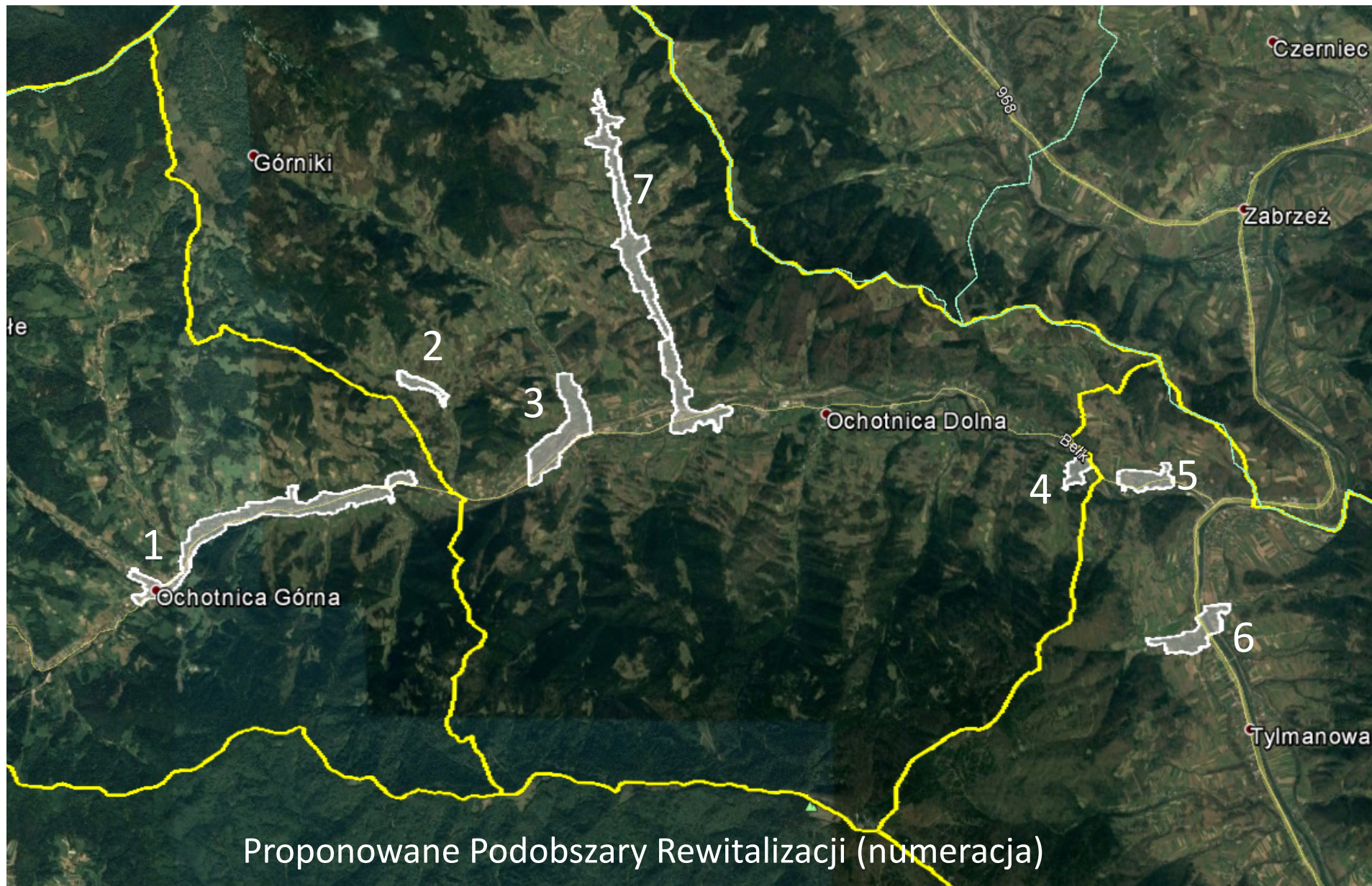
MISTiA NA SZLAKU

Proponowane Podobszary Rewitalizacji (białe)-na tle Podobszarów Zdegradowanych.



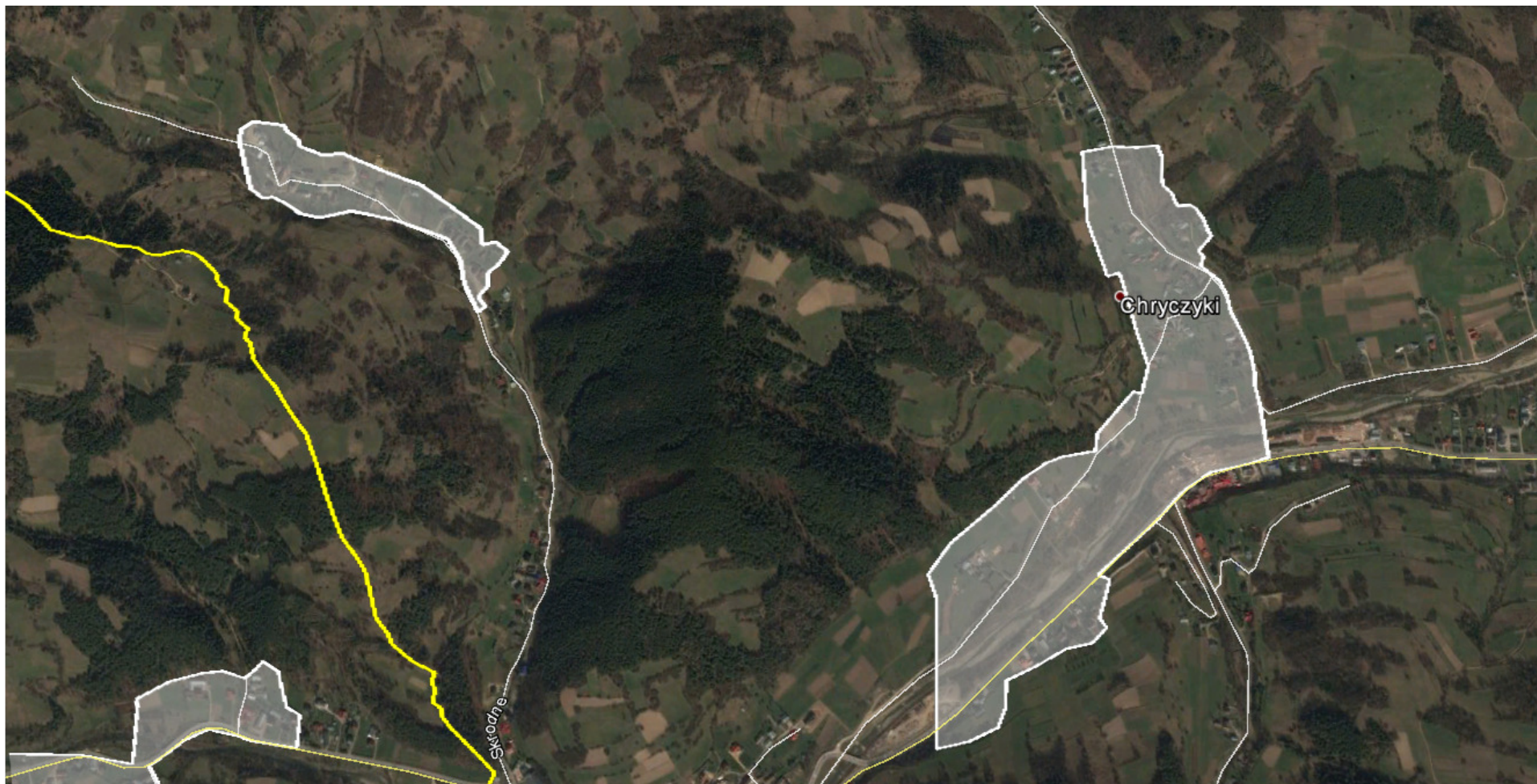


Proponowane Podobszary Rewitalizacji (białe)-na tle Podobszarów Zdegradowanych.
 (z uwzględnieniem wartości wskaźnika syntetycznego).





Proponowane Podobszary Rewitalizacji (białe). Podobszar 1- Ochoznica G6rna

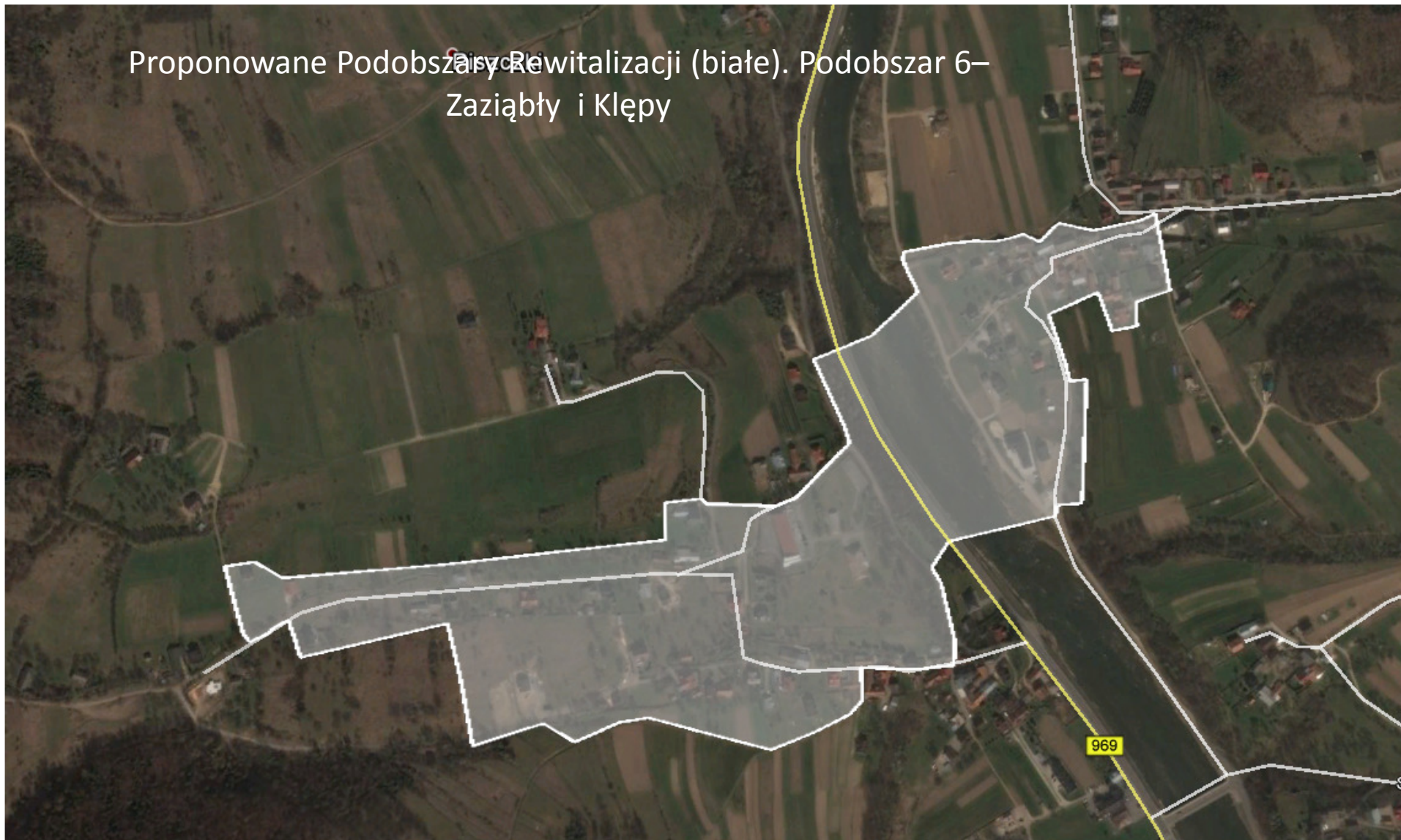


Proponowane Podobszary Rewitalizacji (białe). Podobszary 2- Skrodne i 3-Chryczyki

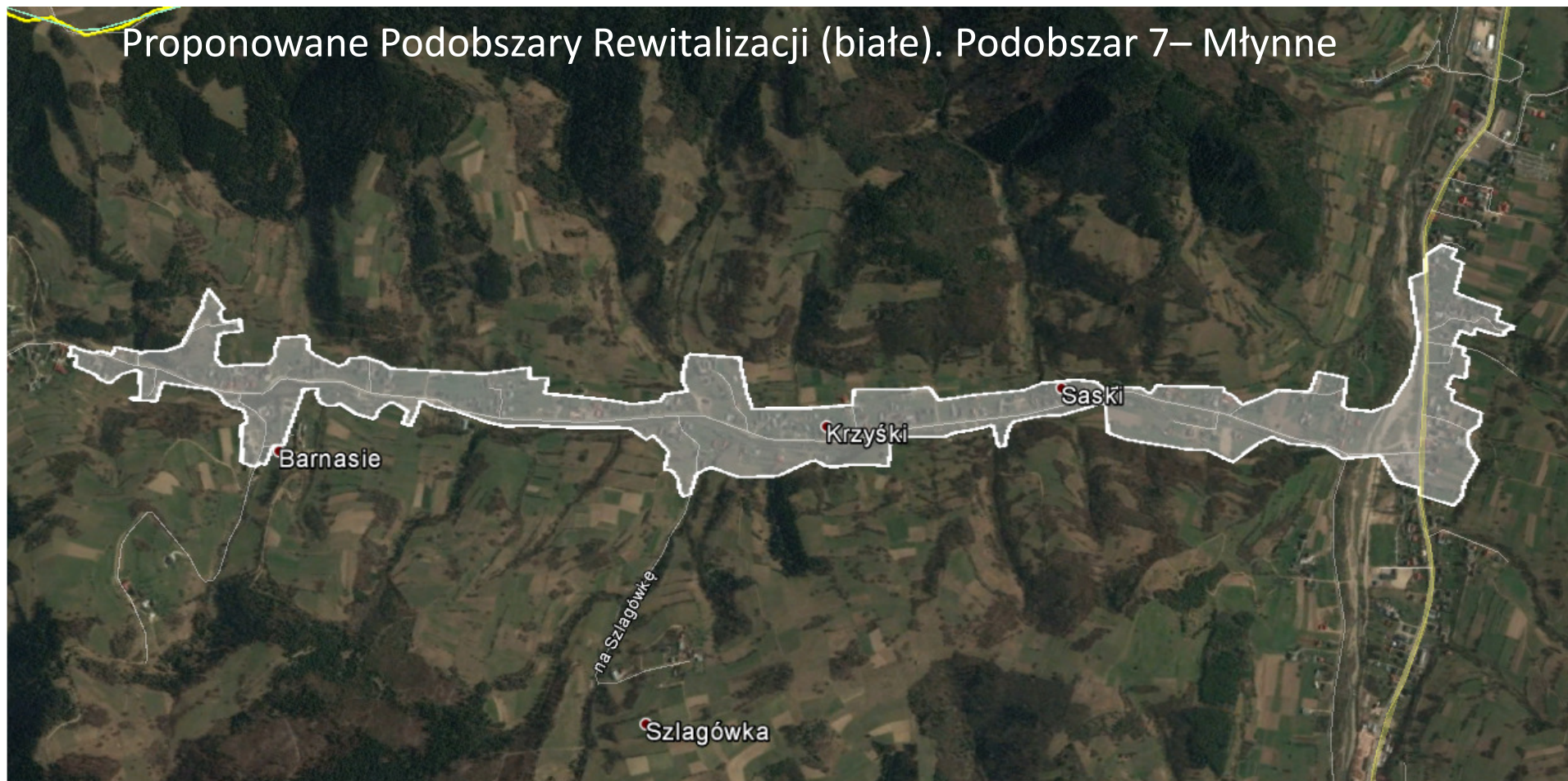


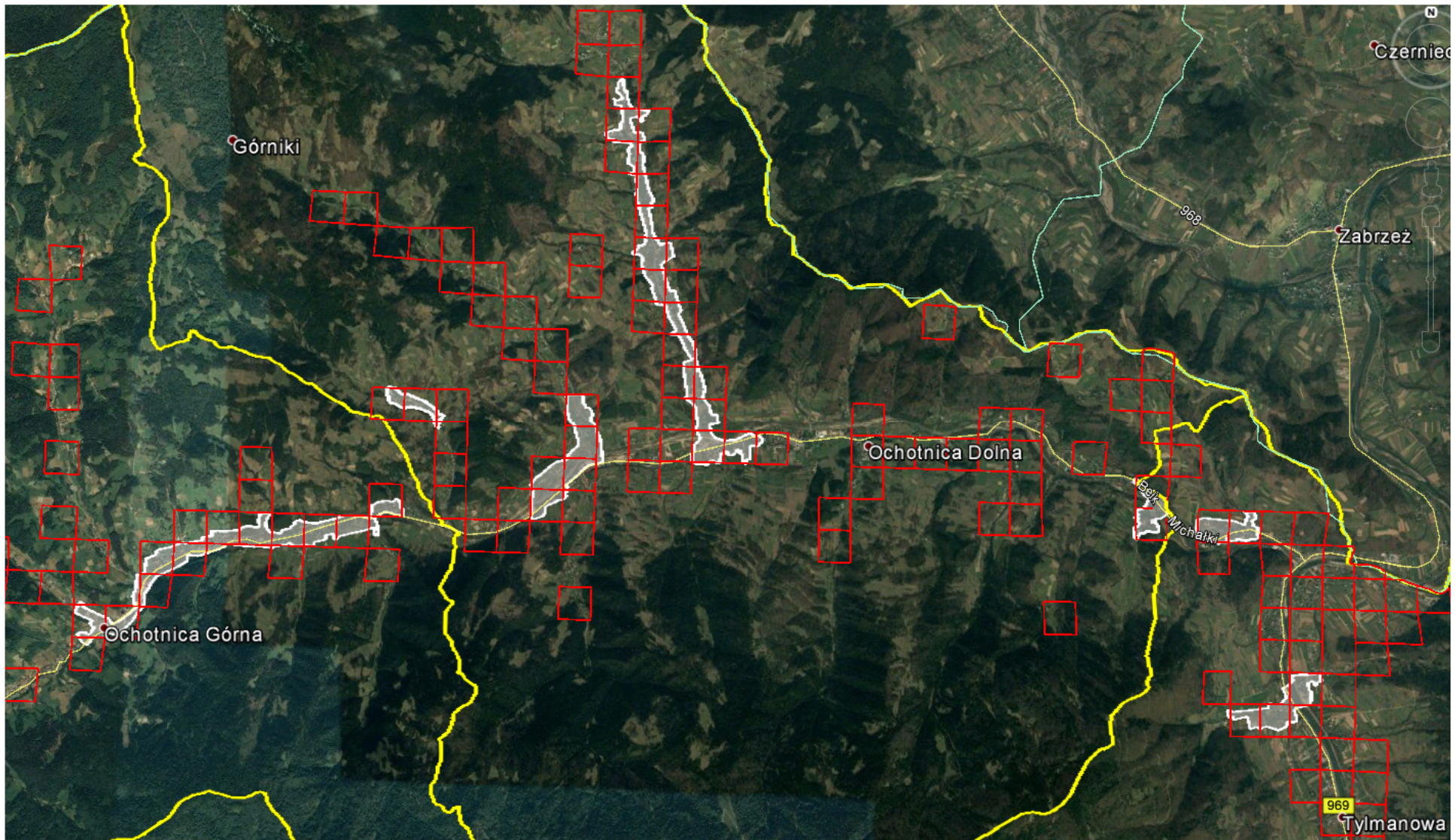
Proponowane Podobszary Rewitalizacji (białe). Podobszary 4 i 5 – Niżni Gronik

Proponowane Podobszary Rewitalizacji (białe). Podobszar 6 –
Zaziąbły i Klepy



Proponowane Podobszary Rewitalizacji (białe). Podobszar 7– Młynne





Weryfikacja zgodności z ustawą – koncentracja czynników społecznych (min 2) i jednego z pozostałych grup na poziomie pow. mediany dla obszarów rewitalizacji.



MISTIA NA SZLAKU

Sprawdzenie populacji obszaru rewitalizacji

Podobszar	populacja	%
or1 Ochotnica G.	956	11,30%
or2 Skrodne	89	1,10%
or3 Chryczki	210	2,50%
or4 N.Gronik a	99	1,20%
or5 N Gronik b	162	1,90%
or6 Zaziąbły i Klępy	186	2,20%
or7 Młynne	684	8,10%
razem	2386	28,20%
wg BDL Gmina	8470	



MISTiA NA SZLAKU

Dziękujemy za uwagę!



Fundacja Rozwoju Demokracji Lokalnej
Małopolski Instytut Samorządu Terytorialnego i Administracji
Kraków, ul. Szlak 73a, tel. 12 633 51 54, e-mail: mistia@miedia.org.pl