

**UCHWAŁA NR XIV/116/19
RADY GMINY OCHOTNICA DOLNA**

z dnia 28 października 2019 r.

w sprawie przystąpienia do sporządzenia zmiany miejscowego planu zagospodarowania przestrzennego gminy Ochotnica Dolna.

Działając na podstawie art. 18 ust. 2 pkt. 5 ustawy z dnia 8 marca 1990 r. o samorządzie gminnym (t.j. Dz. U. z 2019 r. poz. 506), art. 3 ust.1, art. 14 ustawy z dnia 27 marca 2003 r. o planowaniu i zagospodarowaniu przestrzennym (t.j. Dz. U. z 2018r. poz. 1945 z późn. zm.) - **Rada Gminy Ochotnica Dolna**, na wniosek Wójta Gminy Ochotnica Dolna **uchwała** co następuje:

§ 1. Przystępuje się do sporządzenia zmiany miejscowego planu zagospodarowania przestrzennego Gminy Ochotnica Dolna, zatwierdzonego uchwałą Nr XXIV/159/04 Rady Gminy Ochotnica Dolna z dnia 21 września 2004 roku (Dz. Urzędowy Wojew. Małopolskiego Nr 309, poz. 3288 z późn. zm.) obejmującej część terenów położonych w miejscowościach: Ochotnica Dolna, Ochotnica Górna i Tylmanowa.

§ 2. Granice opracowania zmiany planu określone są na załącznikach graficznych Nr 1 do 11, stanowiących integralną część niniejszej uchwały.

§ 3. Zmiana miejscowego planu, o którym mowa w § 1 zostanie opracowana w oparciu o Studium uwarunkowań i kierunków zagospodarowania przestrzennego Gminy Ochotnica Dolna, zatwierdzone uchwałą Nr XXVII/140/2000 Rady Gminy Ochotnica Dolna z dnia 01.08.2000 roku z późn. zmianami.

§ 4. Traci moc uchwała Nr IX/73/19 Rady Gminy Ochotnica Dolna z dnia 27 maja 2019r. w sprawie przystąpienia do sporządzenia zmiany miejscowego planu zagospodarowania przestrzennego gminy Ochotnica Dolna.

§ 5. Wykonanie uchwały powierza się Wójtowi Gminy Ochotnica Dolna.

§ 6. Uchwała wchodzi w życie z dniem podjęcia i podlega ogłoszeniu przez obwieszczenie na tablicach ogłoszeń Urzędu Gminy Ochotnica Dolna oraz zamieszczeniu na stronie internetowej Gminy Ochotnica Dolna.

Przewodniczący Rady

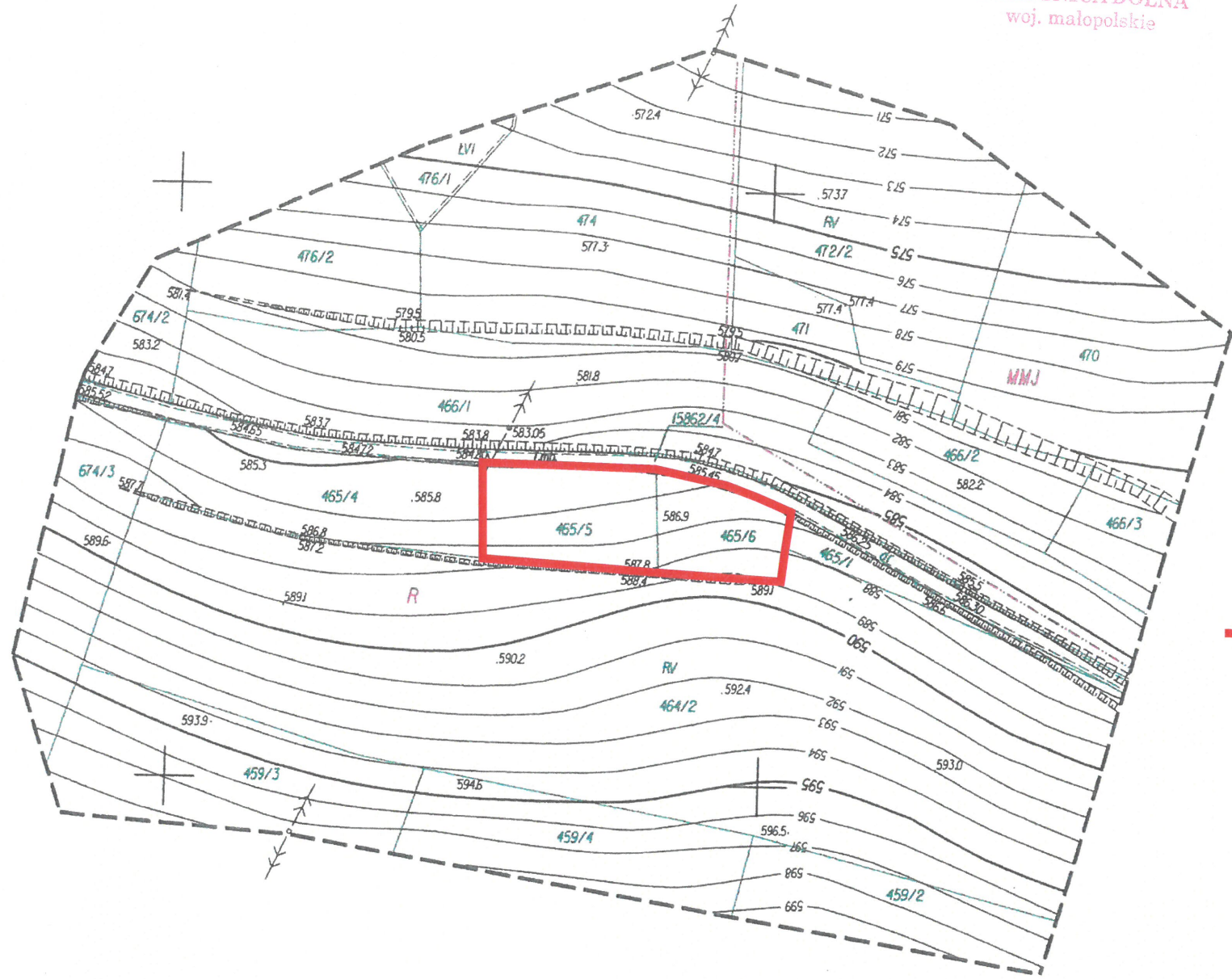
Maciej Mikołajczyk

PRZEWODNICZĄCY
RADY GMINY
OCHOTNICA DOLNA
Maciej Mikołajczyk

RADA GMINY
OCHOTNICA DOLNA
woj. małopolskie

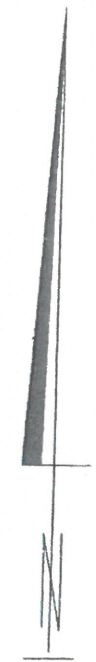
Załącznik nr 1 do uchwały nr XIV/116/19
Rady Gminy Ochotnica Dolna
z dnia 28 października 2019 r.

PRZEWODNICZĄCY
RADY GMINY
OCHOTNICA DOLNA
Maciej Mikołajczyk



— granica opracowania

X=5488300
Y=7454900



Poswiadcza się, że niniejszy dokument został opracowany
w wyniku prac geodezyjnych i kartograficznych,
których rezultaty zawiera operat techniczny
wpisany do ewidencji materiałów państwowego zasobu
geodezyjnego i kartograficznego
Starosta Nowotarski
ul. Bolesława Wstydlivego 14
34-400 Nowy Targ
P.1211. 2019 . 3 8 5 8
Identyfikator ewidencyjny materiału zasobu - operatu technicznego
04. 09. 2019
Data wpisania operatu technicznego do ewidencji materiałów zasobu
Zup Starosta
Imię, nazwisko i podpis osoby reprezentującej organ
W Wydziale Geodezji, Katastru i Kartografii

Mapa powstała z mapy sył.wys.1:1000, oraz pomiaru uzupełniającego
Wykazane na mapie granice nie zostały ustalone w terenie.
Niniejsza mapa może służyć do projektowania obiektów sytuowanych w odległości większej niż 4,0 m od granicy nieruchomości
Nie wyklucza się istnienia w terenie innych nie wykazanych na niniejszej mapie urządzeń podziemnych, które nie były zgłoszone do inwentaryzacji
ZUD-brak
Służebność gruntowa - brak

MAPA DO CELÓW PLANISTYCZNYCH
Skala 1:1000

Jednostka ewidencyjna: 121110_2, Ochotnica Dolna
Obreb: Nr 0001, Ochotnica Dolna
układ współrzędnych płaskich "2000"
układ wysokości "Krańształd 1986"
sekcja: 7.113.15.07.4
dziew. 465/5, 465/6

mgr inż. STANISŁAW SZLAGA
Geodeta Uprawniony
Upr. zw. 19045
Ks.R. 181/19 28-08-2019 r.

Woj.: małopolskie
Pow.: nowotarski
Gmina: Ochotnica Dolna
Obręb: Ochotnica Dolna
CK: 6640.5302.2019

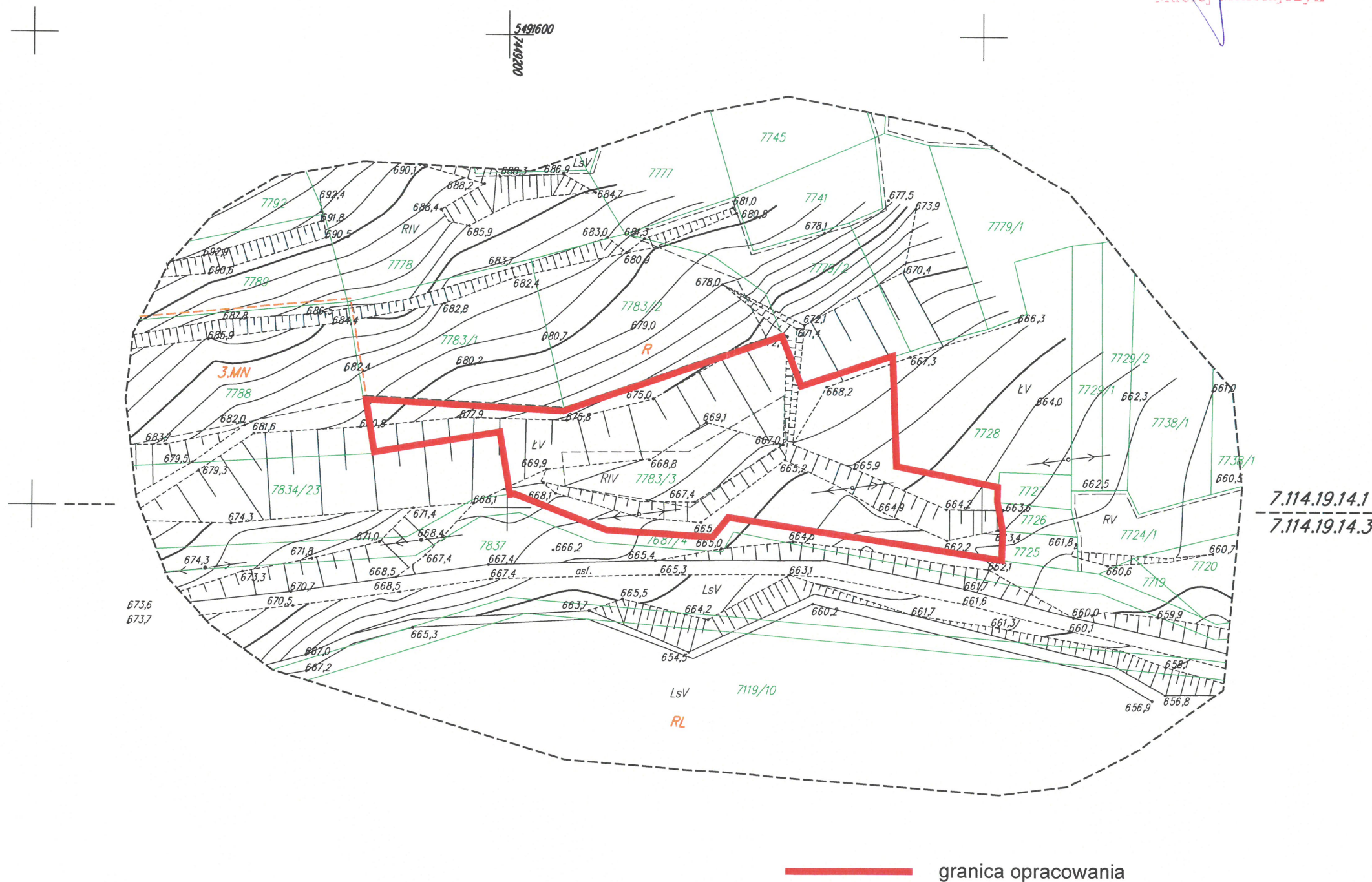
RADA GMINY
OCHOTNICA DOLNA
woj. małopolskie

Załącznik nr 2 do uchwały nr XIV/116/19
Rady Gminy Ochotnica Dolna
z dnia 28 października 2019 r.

MAPA DO CELÓW PLANISTYCZNYCH

Skala 1:1000
sekcja: 7.114.19.14.1, 7.114.19.14.3
dz. ewid. nr 7783/3

PRZEWODNICZĄCY
RADY GMINY
OCHOTNICA DOLNA
Maciej Mikołajczyk



PRZEWODNICZĄCY
RADY GMINY
OCHOTNICA DOLNA
Maciej Nikołajczyk



X:549700.00
Y:7449800.00

— granica opracowania

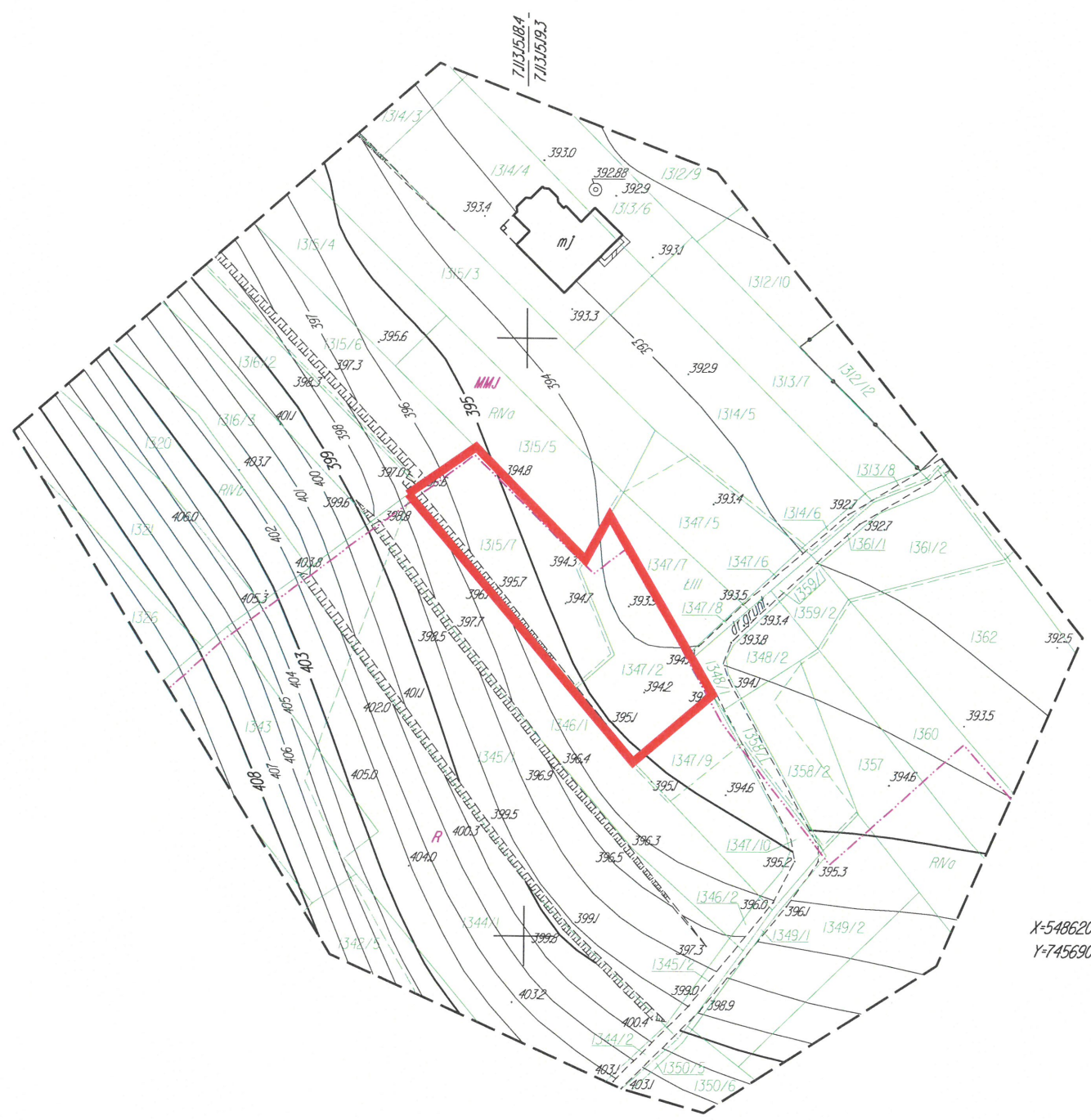
MAPA DO CELÓW PLANISTYCZNYCH

Skala 1:1000
Miejscowość: Ochotnica Dolna

Jednostka ewidencyjna: 12110_2, Ochotnica Dolna
Obręb: Nr 0001, Ochotnica Dolna
układ współrzędnych płaskich "2000"
układ wysokości "Krańsztańd 1986"
sekcja: 7.11.4.19.2
dz.w. 7.340, 7.341, 7.342

06-02-2019 r.

PRZEWODNICZĄCY
RADY GMINY
OCHOTNICA DOLNA
Maciej Mikołajczyk



X=5486200.00
Y=7456900.00

Mapa powstała z mapy syt. wys. 1:1000, oraz pomiaru uzupełniającego
Wykazane na mapie granice nie zostały ustalone w terenie.
Niniejsza mapa może służyć do projektowania obiektów sytuowanych w odległości większej niż 4,0 m od granicy nieruchomości
Nie wyklucza się istnienia w terenie innych nie wykazanych na niniejszej mapie urządzeń podziemnych, które nie były zgłoszone do inwentaryzacji
ZUD- brak
Służebność gruntowa - brak

— granica opracowania

MAPA DO CELÓW PLANISTYCZNYCH Skala 1:1000

Jednostka ewidencyjna: 121110_2, Ochotnica Dolna
Obręb: Nr 0003, Tylmanowa
układ współrzędnych płaskich "2000"
układ wysokości "Kransztad 1986"
sekcja: 7.113.15.18.4, 7.113.15.19.3
dz.ew. 1315/7, 1347/2

Ks.R.184/19 06-09-2019 r.

PRZEWODNICZĄCY
RADY GMINY
OCHOTNICA DOLNA
Maciej Mikołajczyk



Uwaga:

Wykazane na mapie granice nie zostały ustalone w terenie.

Niniejsza mapa może służyć do projektowania obiektów sytuowanych w odległości większej niż 4,0 m od granicy nieruchomości

Nie wyklucza się istnienia w terenie innych nie wykazanych na niniejszej mapie urządzeń podziemnych, które nie były zgłoszone do inwentaryzacji

ZUD: wkręślono projektowaną sieć gazociągową opinia ZUDP nr 10/55/10

Służebność gruntowa - brak

MAPY DO CELÓW PROJEKTOWYCH	
Skala 1:6000	
Miejscowość: Tyłmanowa	
Geodeta uprawniony Szlaga Stanisław, nr uprawnień 19045	
34-453 Ochotnica Górna, os. Kapadawka 300 tel. 500132662	
Jednostka ewidencyjna: 121110_2, Ochotnica Dolna	
Dzielnica: Nr 0003, Tyłmanowa	
układ współrzędnych płaskich "65"	
układ wysokości "Kronsztad 1986"	
sekcja: 1B.3.234.2.34	
dzw. 3894/12, 3857/5, 3894/11	
 k.s.R.23/15 30.04.2015 r.

