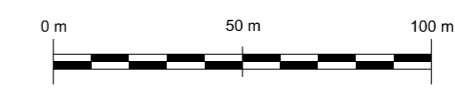


MIEJSCOWY PLAN ZAGOSPODAROWANIA PRZESTRZENNEGO GMINY OCHOTNICA DOLNA WE WSI OCHOTNICA GÓRNA

RYSUNEK PLANU

SKALA 1:2000

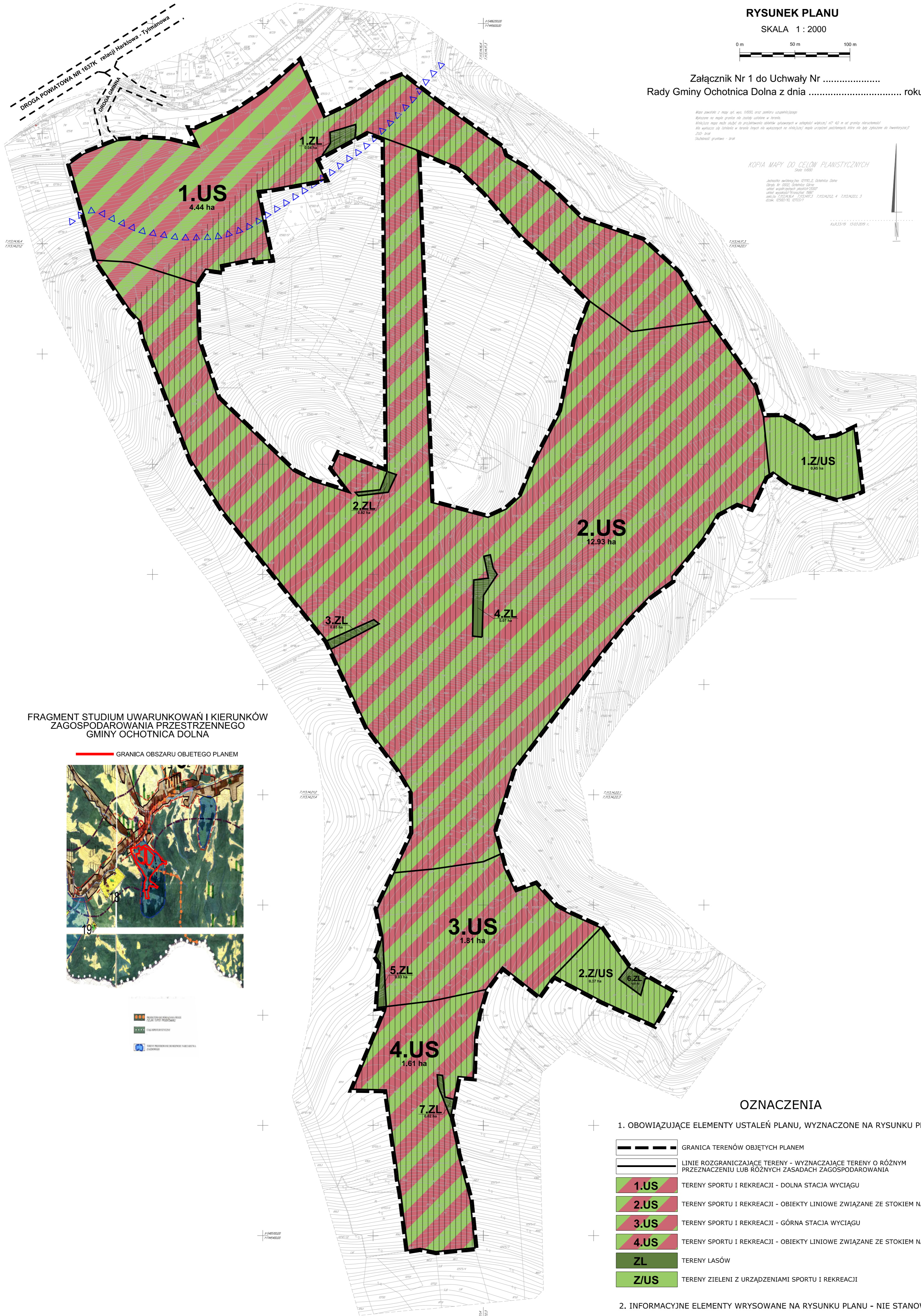


Załącznik Nr 1 do Uchwały Nr
Rady Gminy Ochotnica Dolna z dnia roku

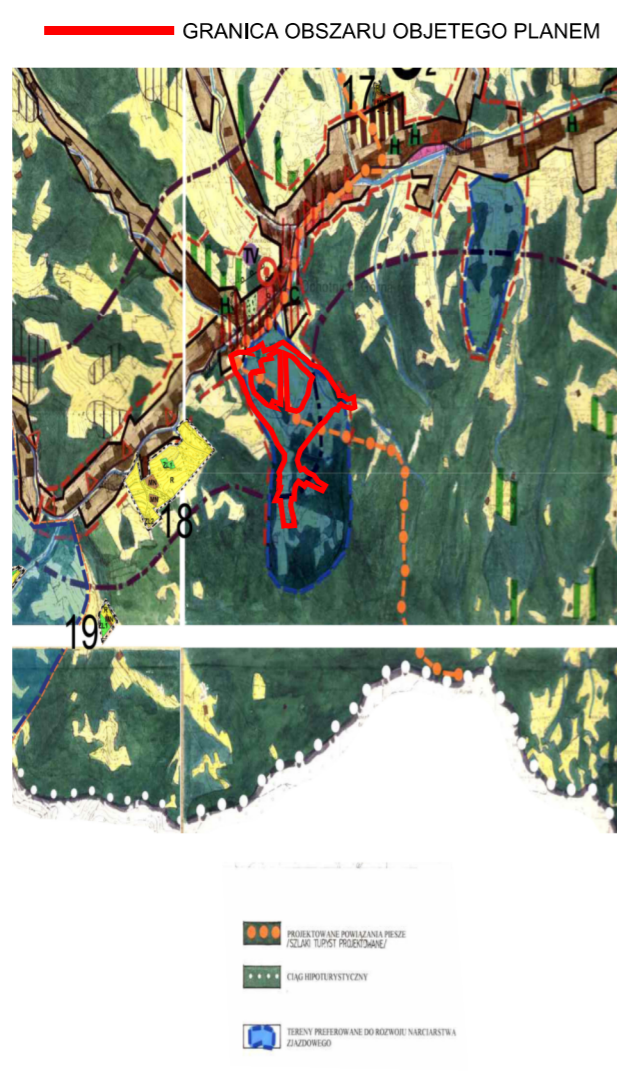
Mapa stworzona z mapy sat. wskazanej w dokumentacji technicznej. Wzrostła ona na podstawie danych otrzymanych z Urzędu Geodezyjno-Kartograficznego. Autorzy nie ponoszą odpowiedzialności za ewentualne błędy. Szczegółowy opis techniczny mapy jest załącznikiem nr 1 do uchwały nr 107/VI/2015 Rady Gminy Ochotnica Dolna z dnia 25.11.2015 r. Subskrypcja: planus - 100

KOPIA MAPY DO CEŁOWI PLANISTYCZNYCH

Wzrostła ona na podstawie danych otrzymanych z Urzędu Geodezyjno-Kartograficznego. Autorzy nie ponoszą odpowiedzialności za ewentualne błędy. Szczegółowy opis techniczny mapy jest załącznikiem nr 1 do uchwały nr 107/VI/2015 Rady Gminy Ochotnica Dolna z dnia 25.11.2015 r. Subskrypcja: planus - 100



FRAGMENT STUDIUM UWARUNKOWAŃ I KIERUNKÓW ZAGOSPODAROWANIA PRZESTRZENNEGO GMINY OCHOTNICA DOLNA



OZNACZENIA

1. OBOWIĄZUJĄCE ELEMENTY USTALEŃ PLANU, WYZNACZONE NA RYSUNKU PLANU

- GRANICA TERENÓW OBJĘTYCH PLANEM
- LINIE ROZGRANICZAJĄCE TERENY - WYZNACZAJĄCE TERENY O RÓŻNYM PRZEZNACZENIU LUB RÓŻNYCH ZASADACH ZAGOSPODAROWANIA
- 1.US** TERENY SPORTU I REKREACJI - DOLNA STACJA WYCIĄGU
- 2.US** TERENY SPORTU I REKREACJI - OBIEKTY LINIOWE ZWIĄZANE ZE STOKIEM NARCIARSKIM
- 3.US** TERENY SPORTU I REKREACJI - GÓRNA STACJA WYCIĄGU
- 4.US** TERENY SPORTU I REKREACJI - OBIEKTY LINIOWE ZWIĄZANE ZE STOKIEM NARCIARSKIM
- ZL** TERENY LASÓW
- ZIUS** TERENY ZIELENI Z URZĄDZENIAMI SPORTU I REKREACJI

2. INFORMACYJNE ELEMENTY WRYSOWANE NA RYSUNKU PLANU - NIE STANOWIĄCE JEGO USTALEŃ

- KORYTARZ EKOLOGICZNY
- STREFA Z ZAKAZEM ZABUDOWY
- ORIENTACYJNE LINIE ROZGRANICZAJĄCE, ILUSTRUJĄCE FRAGMENTY UKŁADU KOMUNIKACYJNEGO POZA OBSZAREM OBJĘTYM PLANEM

DROGA POWIATOWA NR 1637K relacji Harkłowa - Tyłmanowa
DROGA GMINNA