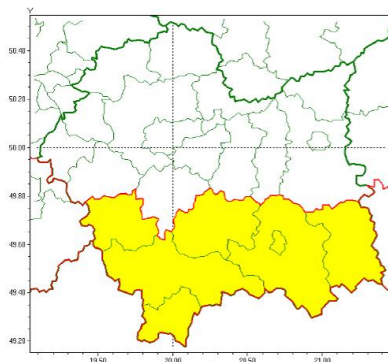


Wiadomości

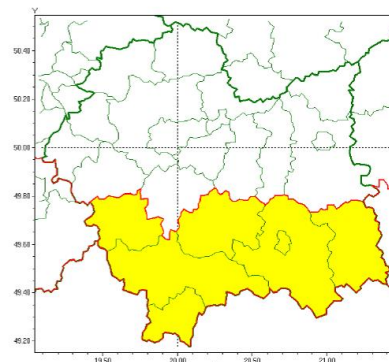
Piątek, 21 grudnia 2018

Ostrzeżenie meteorologiczne nr 108

Silny wiatr
2018-12-21 12:38



Opady marznące
2018-12-21 12:38



WOJEWÓDZTWO MAŁOPOLSKIE
OSTRZEŻENIA METEOROLOGICZNE ZBIORCZO NR 108
WYKAZ OBOWIĄZUJĄCYCH OSTRZEŻEŃ
o godz. 12:38 dnia 21.12.2018

Zjawisko/Stopień zagrożenia	Opady marznące/1
Obszar	powiaty: gorlicki(61), limanowski(59), nowosądecki(66), nowotarski(72), Nowy Sącz(62), suski(59), tatrzański(68)
Ważność	od godz. 20:00 dnia 21.12.2018 do godz. 01:00 dnia 22.12.2018
Prawdopodobieństwo	80%
Przebieg	Prognozuję się miejscami wystąpienie słabych opadów marznącego deszczu oraz mżawki powodujących gołoledź.
SMS	IMGW-PIB OSTRZEGA: MARZNĄCE OPADY/1 małopolskie (7 powiatów) od 20:00/21.12 do 01:00/22.12.2018 marznące opady, drogi śliskie. Dotyczy powiatów: gorlicki, limanowski, nowosądecki, nowotarski, Nowy Sącz, suski i tatrzański.
RSO	Woj. małopolskie (7 powiatów), IMGW-PIB wydał ostrzeżenie pierwszego stopnia o opadach marznących
Uwagi	Brak.
Zjawisko/Stopień zagrożenia	Silny wiatr/1
Obszar	powiaty: gorlicki(60), limanowski(58), nowosądecki(65), nowotarski(71), Nowy Sącz(61), suski(58), tatrzański(67)
Ważność	od godz. 20:00 dnia 21.12.2018 do godz. 06:00 dnia 22.12.2018
Prawdopodobieństwo	90%

Przebieg	Przewiduje się wystąpienie silnego wiatru o średniej prędkości od 30 km/h do 40 km/h, w porywach miejscami do 75 km/h z południowego zachodu lub południa.
SMS	IMGW-PIB OSTRZEGA: WIATR/1 małopolskie (7 powiatów) od 20:00/21.12 do 06:00/22.12.2018 prędkość do 40 km/h, porywy do 75 km/h, SW i S. Dotyczy powiatów: gorlicki, limanowski, nowosądecki, nowotarski, Nowy Sącz, suski i tatrzański.
RSO	Woj. małopolskie (7 powiatów), IMGW-PIB wydał ostrzeżenie pierwszego stopnia o silnym wietrze
Uwagi	Brak.
Dyżurny synoptyk IMGW-PIB	Tomasz Knopik

Opracowanie niniejsze i jego format, jako przedmiot prawa autorskiego podlega ochronie prawnej, zgodnie z przepisami ustawy z dnia 4 lutego 1994r o prawie autorskim i prawach pokrewnych (dz. U. z 2006 r. Nr 90, poz. 631 z późn. zm.).

Wszelkie dalsze udostępnianie, rozpowszechnianie (przedruk, kopiowanie, wiadomość sms) jest dozwolone wyłącznie w formie dosłownej z bezwzględny wskazaniami źródła informacji tj. IMGW-PIB.

