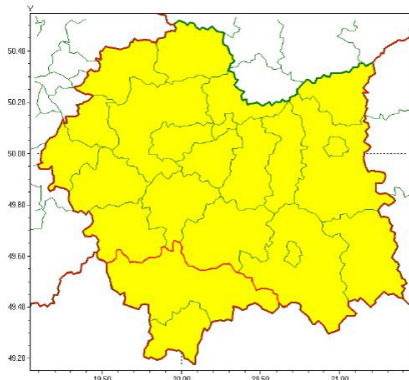


Wiadomości

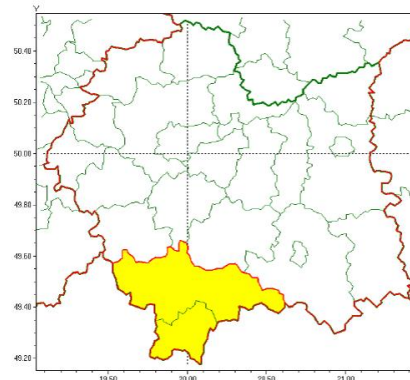
Piątek, 18 stycznia 2019

Ostrzeżenie meteorologiczne nr 22

Oblodzenie
2019-01-18 11:54



Silny mróz
2019-01-18 11:54



WOJEWÓDZTWO MAŁOPOLSKIE
OSTRZEŻENIA METEOROLOGICZNE ZBIORCZO NR 22
WYKAZ OBOWIĄZUJĄCYCH OSTRZEŻEŃ
o godz. 11:54 dnia 18.01.2019

Opis zagrożenia	Silny mróz/1
Obszar	powiaty: nowotarski(15), tatrzański(12)
Ważność	od godz. 00:00 dnia 19.01.2019 do godz. 09:00 dnia 19.01.2019
Prawdopodobieństwo	80%
Opis zagrożenia	Prognozuję się temperaturę minimalną w nocy miejscami od -18°C do -15°C. Wiatr o średniej prędkości od 5 km/h do 15 km/h.
Źródło	IMGW-PIB OSTRZEŻENIA: MRÓZ/1 małopolskie (2 powiaty) od 00:00/19.01 do 09:00/19.01.2019 temp. min -18 st, wiatr 15 km/h. Dotyczy powiatów: nowotarski i tatrzański.
Uwagi	Woj. małopolskie (2 powiaty), IMGW-PIB wydał ostrzeżenie pierwszego stopnia o silnych mrozach
Opis zagrożenia	Brak.
Opis zagrożenia	Oblodzenie/1
Obszar	powiaty: bocheński(7), brzeski(7), chrzanowski(8), dąbrowski(8), gorlicki(11), krakowski(8), Kraków(8), limanowski(7), miechowski(8), myślenicki(11), nowosądecki(13), nowotarski(14), Nowy Sącz(11), olkuski(8), oświęcimski(8), proszowicki(8), suski(11), tamowski(9), Tarnów(8), tatrzański(11), wadowicki(9), wielicki(8)
Ważność	od godz. 13:30 dnia 18.01.2019 do godz. 21:00 dnia 18.01.2019
Prawdopodobieństwo	80%

Przebieg	W godzinach popołudniowych i wieczornych po osłabnięciu prędkości wiatru prognozuje się zamarzanie mokrej nawierzchni dróg i chodników po opadach mokrego śniegu. Temperatura minimalna od -4°C do -2°C temperatura minimalna gruntu około -5°C
SMS	IMGW-PIB OSTRZEGA: OBLODZENIE/1 małopolskie (wszystkie powiaty) od 13:30/18.01 do 21:00/18.01.2019 temp. min. od -4 st do -2 st, przy gruncie -5 st., ślisko. Dotyczy powiatów: wszystkie powiaty.
RSO	Woj. małopolskie (wszystkie powiaty), IMGW-PIB wydał ostrzeżenie pierwszego stopnia o oblodzeniu
Uwagi	Brak.
Dyżurny synoptyk IMGW-PIB	Adam Michniewski
<p>Opracowanie niniejsze i jego format, jako przedmiot prawa autorskiego podlega ochronie prawnej, zgodnie z przepisami ustawy z dnia 4 lutego 1994r o prawie autorskim i prawach pokrewnych (dz. U. z 2006 r. Nr 90, poz. 631 z późn. zm.).</p> <p>Wszelkie dalsze udostępnianie, rozpowszechnianie (przedruk, kopiowanie, wiadomość sms) jest dozwolone wyłącznie w formie dosłownej z bezwzględnym wskazaniem źródła informacji tj. IMGW-PIB.</p>	